



# CUMBRE PARA LA SOSTENIBILIDAD DEL CAFÉ EN LA REGIÓN PROMECAFE

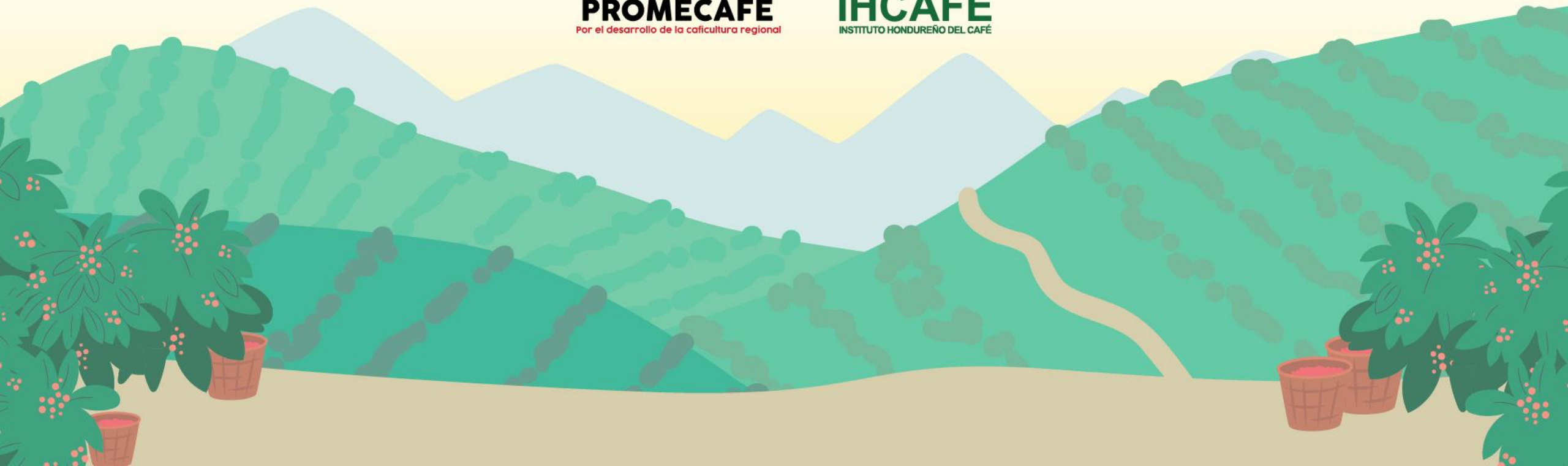
IV EDICIÓN  HONDURAS



**PROMECAFE**  
Por el desarrollo de la caficultura regional



**IHCAFE**  
INSTITUTO HONDUREÑO DEL CAFÉ





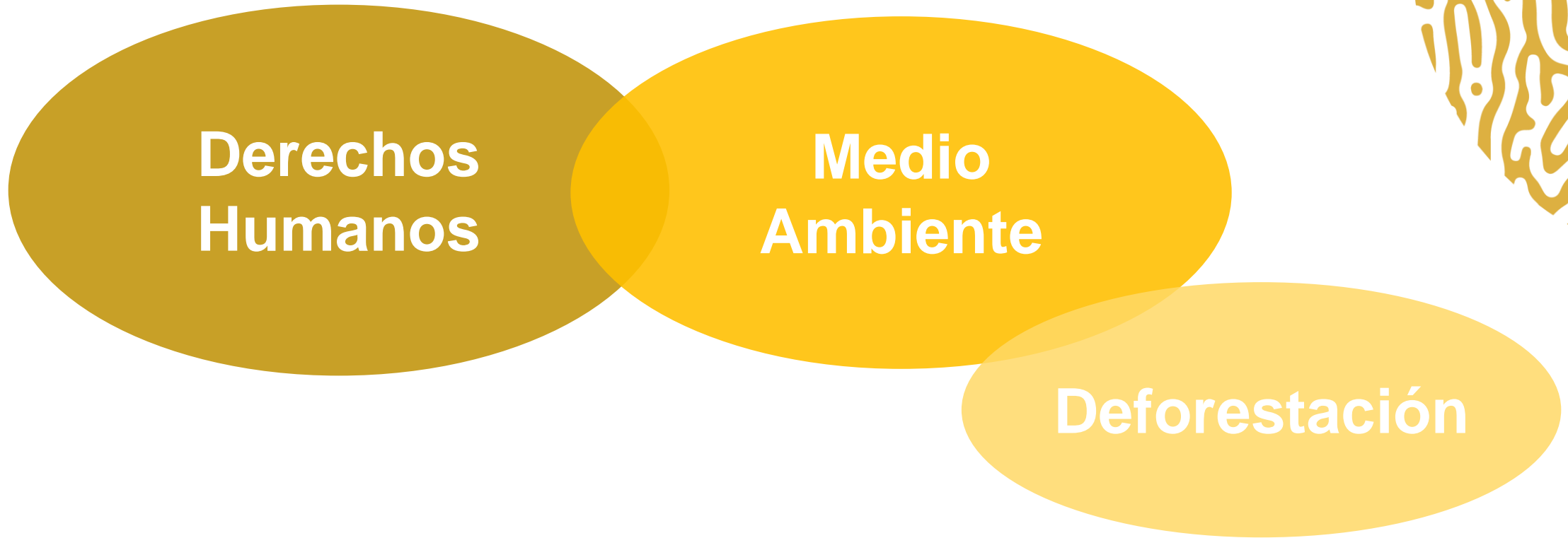
**CUMBRE PARA LA  
SOSTENIBILIDAD DEL CAFÉ  
EN LA REGIÓN PROMECAFE**  
IV EDICIÓN • HONDURAS



# Debida diligencia empresarial

Introducción y contexto legislativo

# Debida diligencia de las empresas



# Debida diligencia de las empresas

» Orígenes del concepto



» Ley al nivel nacional en Alemania



» Procesos legislativos en la Unión Europea



# Orígenes del concepto



- » **Naciones Unidas:** Principios Rectores sobre las Empresas y los Derechos Humanos
- » „Las empresas deben **respetar los derechos humanos**. Eso significa que deben **abstenerse de infringir** los derechos humanos de terceros y **hacer frente a las consecuencias negativas** sobre los derechos humanos en las que tengan alguna participación.“

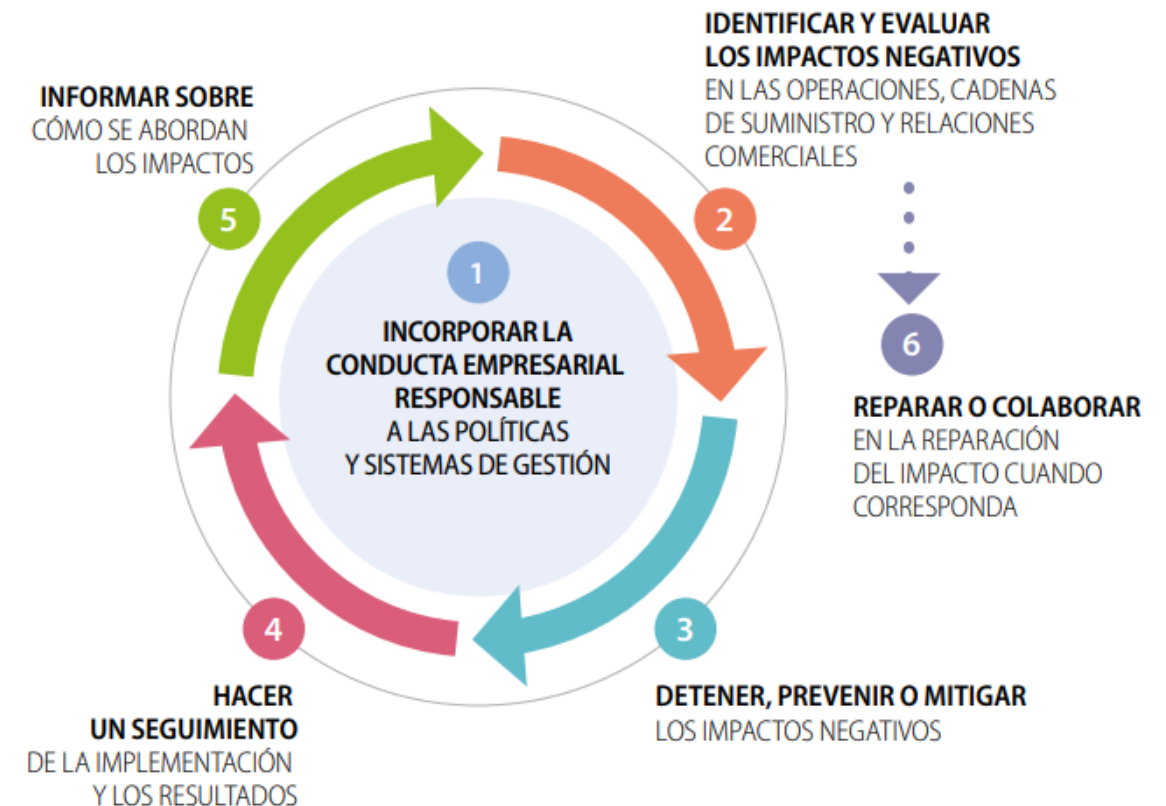


# Orígenes del concepto



- » **OCDE:** Guía de debida diligencia para una conducta empresarial responsable
- » „La **debida diligencia** es el proceso que deben llevar a cabo las empresas para **identificar, prevenir, mitigar** y explicar cómo abordan estos impactos negativos reales y potenciales en sus propias **actividades**, su **cadena de suministro** y otras **relaciones comerciales.**“

FIGURA 1. PROCESO DE DEBIDA DILIGENCIA Y MEDIDAS DE APOYO



# Procesos legislativos

» Estudios han demostrado que la mayoría de **las empresas no cumplen** con la debida diligencia **voluntariamente** – necesidad de **legislación**



Debida diligencia  
Derechos humanos



Debida diligencia  
Derechos humanos y medio ambiente



Legislación sectorial  
Productos libres de deforestación



# Ley alemana de debida diligencia



- » Entra en vigor el **1 de enero 2023**, para **empresas alemanas** con más de 3,000 empleados
- » Distinción entre **proveedores directos** y **proveedores indirectos** (obligaciones menos estrictas)
- » Principal foco de atención en la protección de los **derechos humanos** en las cadenas de suministro
- » Obligaciones sobre la protección del **medio ambiente** solo en caso de efectos negativos sobre los derechos humanos





# Procesos legislativos de la UE



- » La comisión europea ha publicado **dos propuestas legislativas** sobre las cadenas de suministro
- » Propuesta legislativa de **debida diligencia empresarial** sobre los **derechos humanos** y el **medio ambiente** (para todos los sectores)
- » Propuesta legislativa de **productos libres de deforestación** (incluye los sectores de madera, carne de res, soya, aceite de palma, cacao y café)
- » Proceso legislativo todavía en curso, entrará en vigor en **2024-2025**

