



# CUMBRE PARA LA SOSTENIBILIDAD DEL CAFÉ EN LA REGIÓN PROMECAFE

IV EDICIÓN  HONDURAS



**PROMECAFE**  
Por el desarrollo de la caficultura regional



**IHCAFE**  
INSTITUTO HONDUREÑO DEL CAFÉ



**CUMBRE PARA LA  
SOSTENIBILIDAD DEL CAFÉ  
EN LA REGIÓN PROMECAFE**  
IV EDICIÓN • HONDURAS



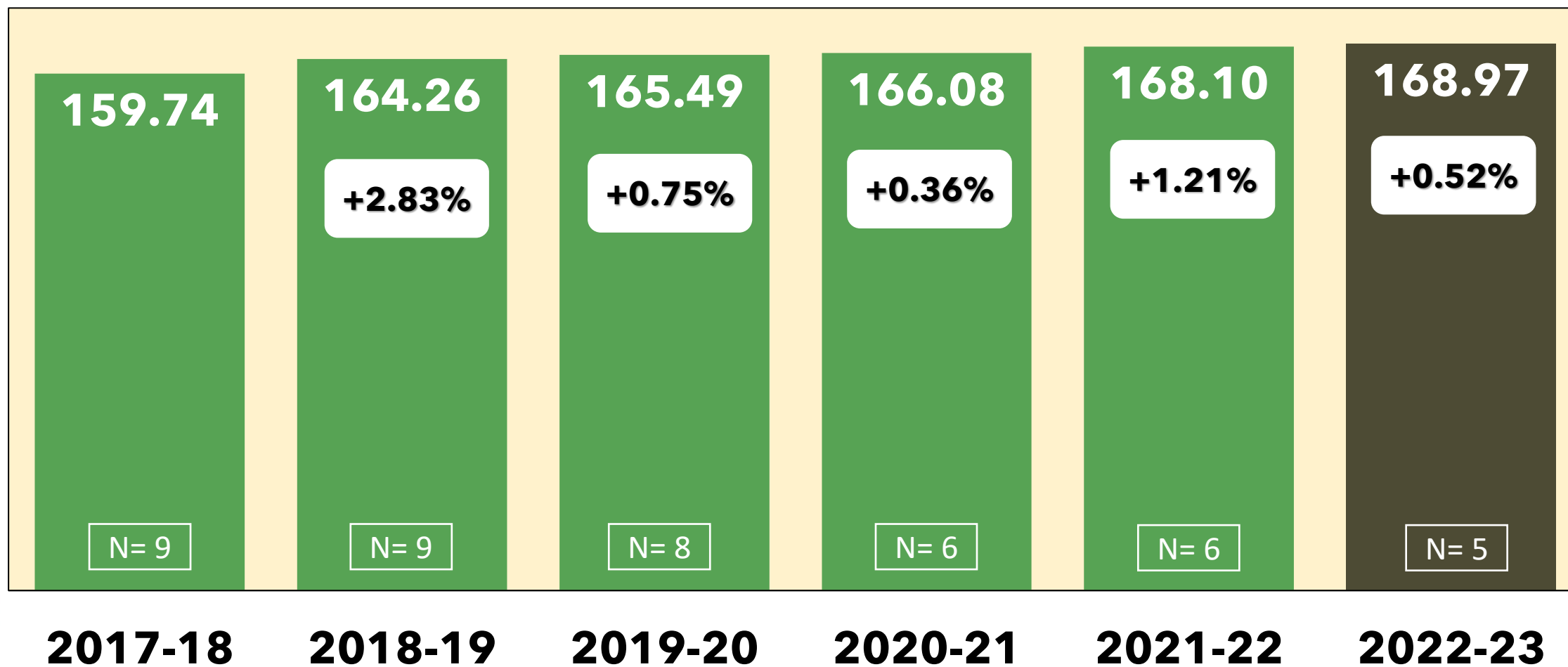
# La Región PROMECAFE en Respuesta al Mercado Oportunidades ante Demanda Mundial de Café

---

**Lic. Marco Antonio Araya Molina**  
Jefe, Unidad de Estudios Económicos y Mercado (UEEM)  
Instituto del Café de Costa Rica (ICAFE)

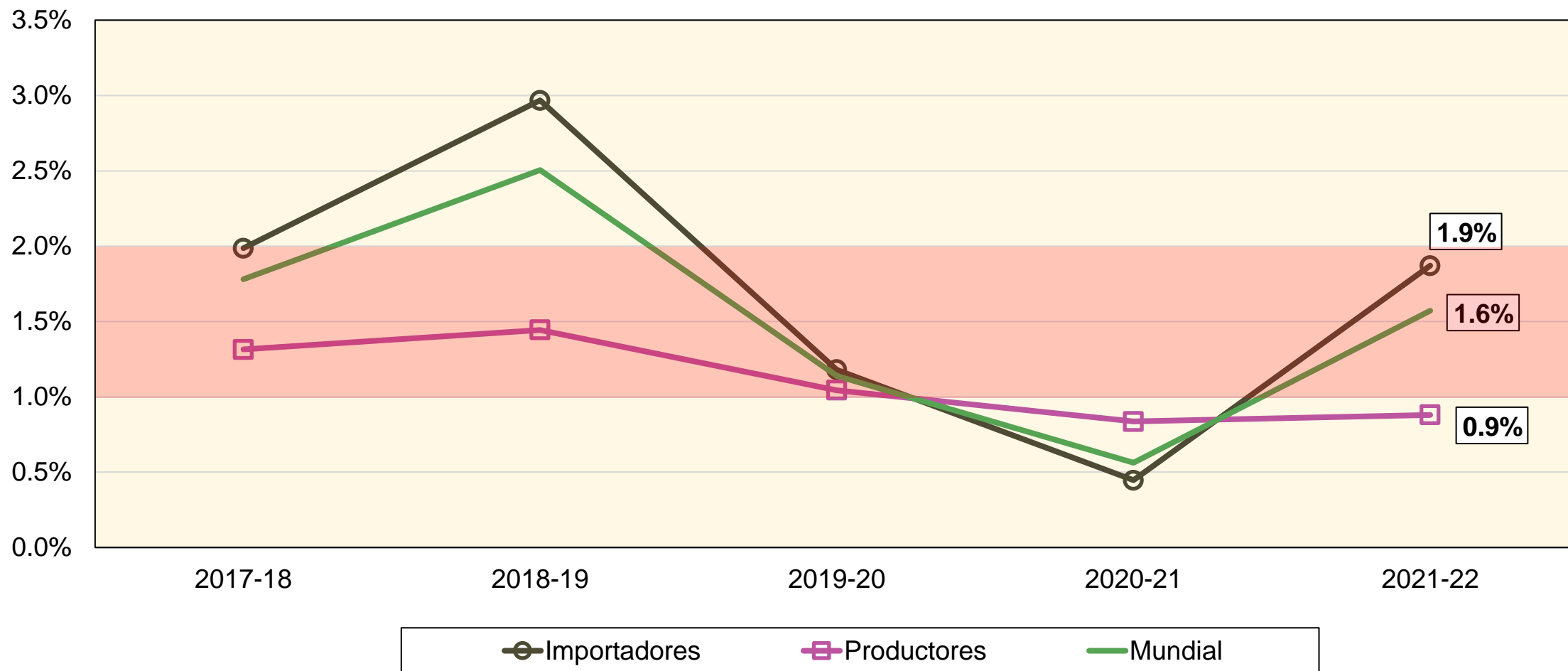


## CONSUMO MUNDIAL DE CAFÉ (MM Sac.60 kg) Periodos 2017-2018 a 2022-2023





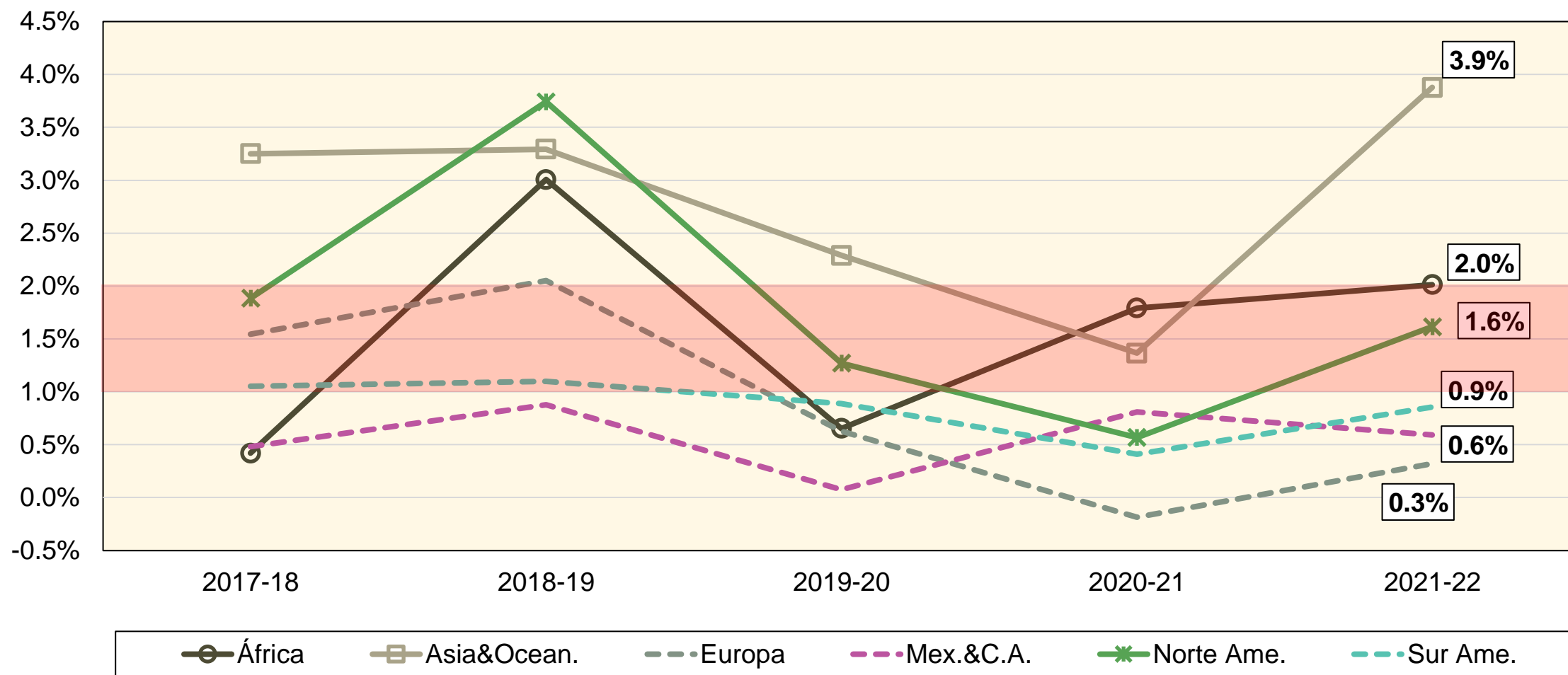
## CONSUMO MUNDIAL DE CAFÉ EN PAÍSES PRODUCTORES e IMPORTADORES Cambio en Promedio Móvil de 4 Años Cafetaleros



**Fuente: Organización Internacional del Café (OIC), Informes de Mercado.**



## CONSUMO MUNDIAL DE CAFÉ POR BLOQUE CONTINENTAL Cambio en Promedio Móvil de 4 Años Cafetaleros



Fuente: Organización Internacional del Café (OIC), Informes de Mercado.





## CONSUMO PROMEDIO ANUAL DE CAFÉ POR PAÍS SELECTO Promedio 4C en MM Sacos 60 kg y Cambio Anual

ASIA & OCEANÍA	Prom 4C	Δ Anual
Corea del Sur	2.53	5.1%
Australia	1.90	2.8%
Turquía	1.62	9.6%
Arabia Saudita	1.55	13.6%
Israel	0.81	7.1%
Taiwán	0.76	7.7%
Jordania	0.63	3.4%
China	0.58	20.6%
Nueva Zelanda	0.49	3.4%
Singapur	0.46	7.1%
Giorgia	0.20	3.2%

ÁFRICA	Prom 4C	Δ Anual
Egipto	0.77	7.2%
Marruecos	0.72	6.0%
Sudáfrica	0.70	6.8%
Túnez	0.52	1.9%
Sudán	0.29	2.7%

AMÉRICA	Prom 4C	Δ Anual
Estados Unidos	26.72	2.0%
Canadá	3.91	1.4%
Argentina	0.61	1.0%
Chile	0.42	8.3%

EUROPA	Prom 4C	Δ Anual
Francia	6.02	1.7%
Rusia	4.73	3.1%
Polonia	2.52	11.2%
Ucrania	1.41	5.1%
Rumanía	1.17	4.1%
Rep. Checa	0.94	3.8%
Hungría	0.42	2.6%
Bielorrusia	0.41	9.3%
Irlanda	0.35	5.3%
Lituania	0.26	3.8%
Eslovenia	0.20	2.0%





## ORIGEN DEL CAFÉ VERDE IMPORTADO EN PAÍSES SELECTOS Promedio 4C en 000 Sacos 60 kg y Participación

ARGENTINA			AUSTRALIA			EGIPTO			REPÚBLICA CHECA		
Origen	000 Sac	Part.	Origen	000 Sac	Part.	Origen	000 Sac	Part.	Origen	000 Sac	Part.
Promecafe	1.3	0.3%	Promecafe	220.2	14.7%	Promecafe	2.0	0.3%	Promecafe	1.2	0.4%
Brazil	421.7	94.1%	Brazil	356.8	23.8%	Indonesia	113.6	18.2%	Viet Nam	15.9	5.0%
Colombia	12.7	2.8%	Viet Nam	252.1	16.8%	Viet Nam	49.9	8.0%	Cameroon	13.7	4.3%
Viet Nam	6.6	1.5%	Colombia	181.3	12.1%	Brazil	39.4	6.3%	Sierra Leone	4.6	1.5%
Peru	2.3	0.5%	Papua N.G.	103.5	6.9%	India	11.5	1.8%	Brazil	3.3	1.1%
India	2.0	0.4%	India	89.4	6.0%	Ethiopia	10.7	1.7%	Indonesia	1.7	0.6%
Ethiopia	0.6	0.1%	Ethiopia	74.0	4.9%	Uganda	9.7	1.6%	Côte d'Ivoire	1.6	0.5%
Uganda	0.2	0.0%	Indonesia	61.4	4.1%	Colombia	8.3	1.3%	India	1.5	0.5%
Bolivia	0.2	0.0%	Peru	37.8	2.5%	Côte d'Ivoire	1.0	0.2%	Uganda	1.1	0.4%
Otros	0.0	0.0%	Otros	64.0	4.3%	Otros	376.9	60.4%	Otros	2.9	0.9%
<b>Productores</b>	<b>447.5</b>	<b>99.9%</b>	<b>Productores</b>	<b>1,440.5</b>	<b>96.0%</b>	<b>Productores</b>	<b>622.9</b>	<b>99.8%</b>	<b>Productores</b>	<b>47.6</b>	<b>15.1%</b>
<b>Importadores</b>	<b>0.5</b>	<b>0.1%</b>	<b>Importadores</b>	<b>59.5</b>	<b>4.0%</b>	<b>Importadores</b>	<b>1.1</b>	<b>0.2%</b>	<b>Importadores</b>	<b>267.9</b>	<b>84.9%</b>
<b>Total (000 Sac)</b>	<b>448.0</b>	<b>100.0%</b>	<b>Total (000 Sac)</b>	<b>1,500.0</b>	<b>100.0%</b>	<b>Total (000 Sac)</b>	<b>624.1</b>	<b>100.0%</b>	<b>Total (000 Sac)</b>	<b>315.5</b>	<b>100.0%</b>



**Fuente: Organización Internacional del Café (OIC), Base de Datos.**



# FUENTES ESTADÍSTICAS, VÍNCULOS

## Monthly Coffee Market Report (2022/23)

As at 4 November 2022

- Monthly Coffee Market Report - October 2022

<https://www.ico.org/Market-Report-22-23-e.asp>

## World Coffee Statistics

Please enter your name and password to log in.

 Username

 Password

<https://db.ico.org/>

## Coffee: World Markets and Trade

June 23, 2022 | World Production, Markets, and Trade Report

Contact: [Tony Halstead](mailto:Tony.Halstead@fas.usda.gov) | [\(202\) 720-4620](tel:(202)720-4620)



<https://www.fas.usda.gov/data/coffee-world-markets-and-trade>







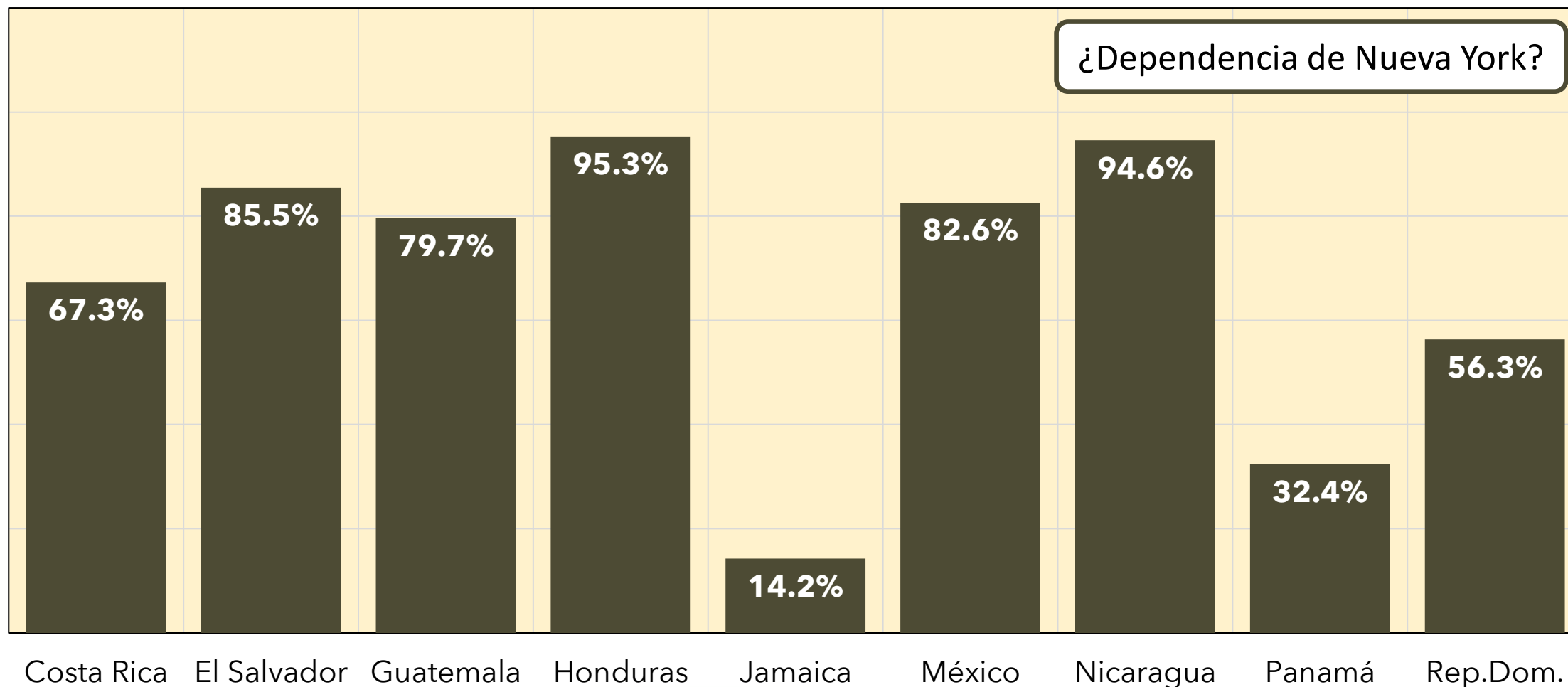
## PRECIO FOB DE EXPORTACIÓN DE CAFÉ (todas las formas) Periodos a Marzo 2021 y 2022 (USD/qq), Producción MM Sac60 kg (2C)

País	2021	2022	Prod.*	N	País	2021	2022	Prod.*	N
Kenia	206.2	350.4	0.9	16	México	151.6	178.2	4.1	9
<b>Costa Rica</b>	<b>203.7</b>	<b>215.9</b>	<b>1.5</b>	<b>13</b>	<b>Nicaragua</b>	<b>136.6</b>	<b>172.0</b>	<b>2.5</b>	<b>12</b>
Guatemala	161.5	208.4	3.9	10	Brasil	95.0	138.4	64.0	1
<b>Colombia</b>	<b>163.1</b>	<b>202.0</b>	<b>13.0</b>	<b>3</b>	<b>Tanzania</b>	<b>146.1</b>	<b>137.4</b>	<b>1.0</b>	<b>15</b>
El Salvador	160.6	194.2	0.6	19	Indonesia	98.2	123.3	11.8	4
<b>R.P.D. Lao</b>	<b>81.2</b>	<b>190.3</b>	<b>0.6</b>	<b>18</b>	<b>Ecuador</b>	<b>115.5</b>	<b>116.9</b>	<b>0.5</b>	<b>21</b>
Perú	136.2	186.5	3.8	11	India	107.4	113.4	5.9	7
<b>Etiopía</b>	<b>165.9</b>	<b>184.1</b>	<b>7.6</b>	<b>5</b>	<b>Vietnam</b>	<b>75.5</b>	<b>104.0</b>	<b>29.8</b>	<b>2</b>
Honduras	132.5	181.6	5.8	8	Uganda	69.4	89.2	6.5	6
<b>Papúa N.G.</b>	<b>138.9</b>	<b>179.7</b>	<b>0.7</b>	<b>17</b>	<b>Costa de Marfil</b>	<b>63.5</b>	<b>67.4</b>	<b>1.2</b>	<b>14</b>





## EXPORTACIONES: VALOR ICE / VALOR FOB Años Cafetaleros 2018-19 a 2021-22



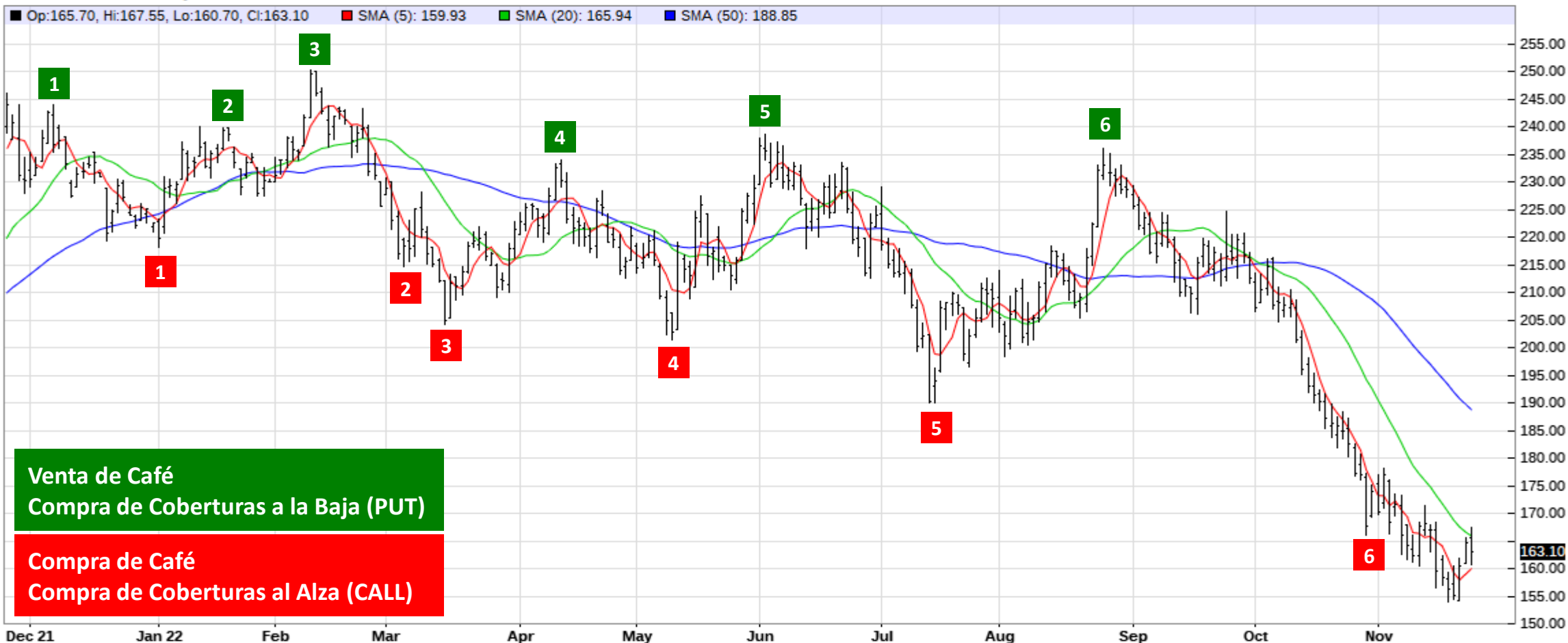
**Fuentes: Organización Internacional del Café (OIC) & Intercontinental Exchange, Inc. (ICE).**





## PRECIOS DEL CAFÉ EN LA BOLSA DE FUTUROS DE NUEVA YORK (12M) Análisis de Medias Móviles: “Es Tiempo Para ...”

KCH23 - Coffee - Daily OHLC Chart





**CUMBRE PARA LA  
SOSTENIBILIDAD DEL CAFÉ  
EN LA REGIÓN PROMECAFE**  
IV EDICIÓN • HONDURAS



# Marco Antonio Araya Molina Unidad de Estudios Económicos y Mercado Instituto del Café de Costa Rica

---

[maraya@icafe.cr](mailto:maraya@icafe.cr)  
(506) 2243-7851