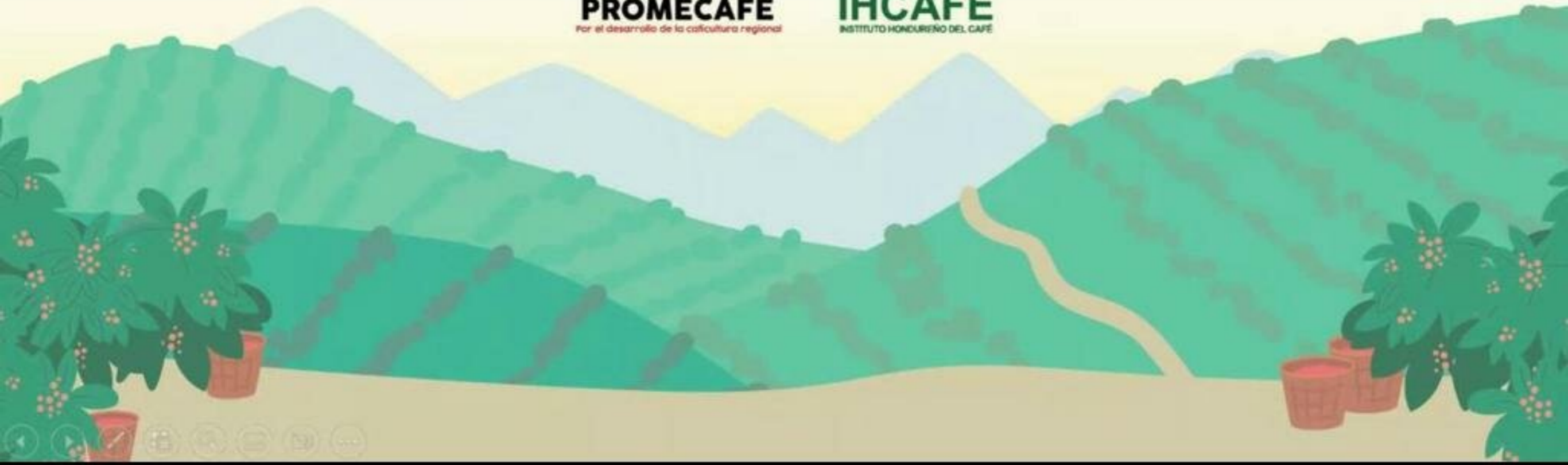




# CUMBRE PARA LA SOSTENIBILIDAD DEL CAFÉ EN LA REGIÓN PROMECAFE

IV EDICIÓN ● HONDURAS





**CUMBRE PARA LA  
SOSTENIBILIDAD DEL CAFÉ  
EN LA REGIÓN PROMECAFE**  
IV EDICIÓN • HONDURAS



## Retos y desafíos tecnológicos: impulsando la sostenibilidad de la caficultura



Las tecnologías digitales transforman cadenas de valor







## Las oportunidades que ofrecen las tecnologías digitales

Monitoreo de ambiente  
y cultivos (IoT, modelos)

Recomendaciones  
técnicas (plataformas, AI)

Registro de decisiones y  
resultados (plataformas)

Prácticas de precisión  
(maquinaria inteligente)

Comercialización y  
trazabilidad  
(plataformas)



+ producción

+ eficiencia

- impacto

+ integración

+ confort







## Algunas amenazas asociadas a las tecnologías digitales



- ⚠️ Ampliación de brechas y aceleración de exclusión
- ⚠️ Conflictos por cambio en relaciones de poder
- ⚠️ Desplazamiento y exclusión de trabajadores (automatización)
- ⚠️ Violaciones de derechos de propiedad y privacidad

