



XXV SIMPOSIO
LATINOAMERICANO
DE CAFICULTURA
- EL SALVADOR -



CSC
CONSEJO
SALVADOREÑO
DEL CAFÉ



Cambio climático: Retos para la región y oportunidades de respuesta más allá del café

Pablo Ruiz - Fundación Hanns R. Neumann Stiftung (HRNS)

Hanns R. Neumann Stiftung



AGENDA

1. HRNS
2. La iniciativa de café y clima (c&c)
3. La construcción de una región climáticamente inteligente
 - Bienestar humano
 - Restauración y soluciones basadas en la naturaleza
 - Asociatividad y empresarialidad inclusivas
 - Cooperación técnica y financiera





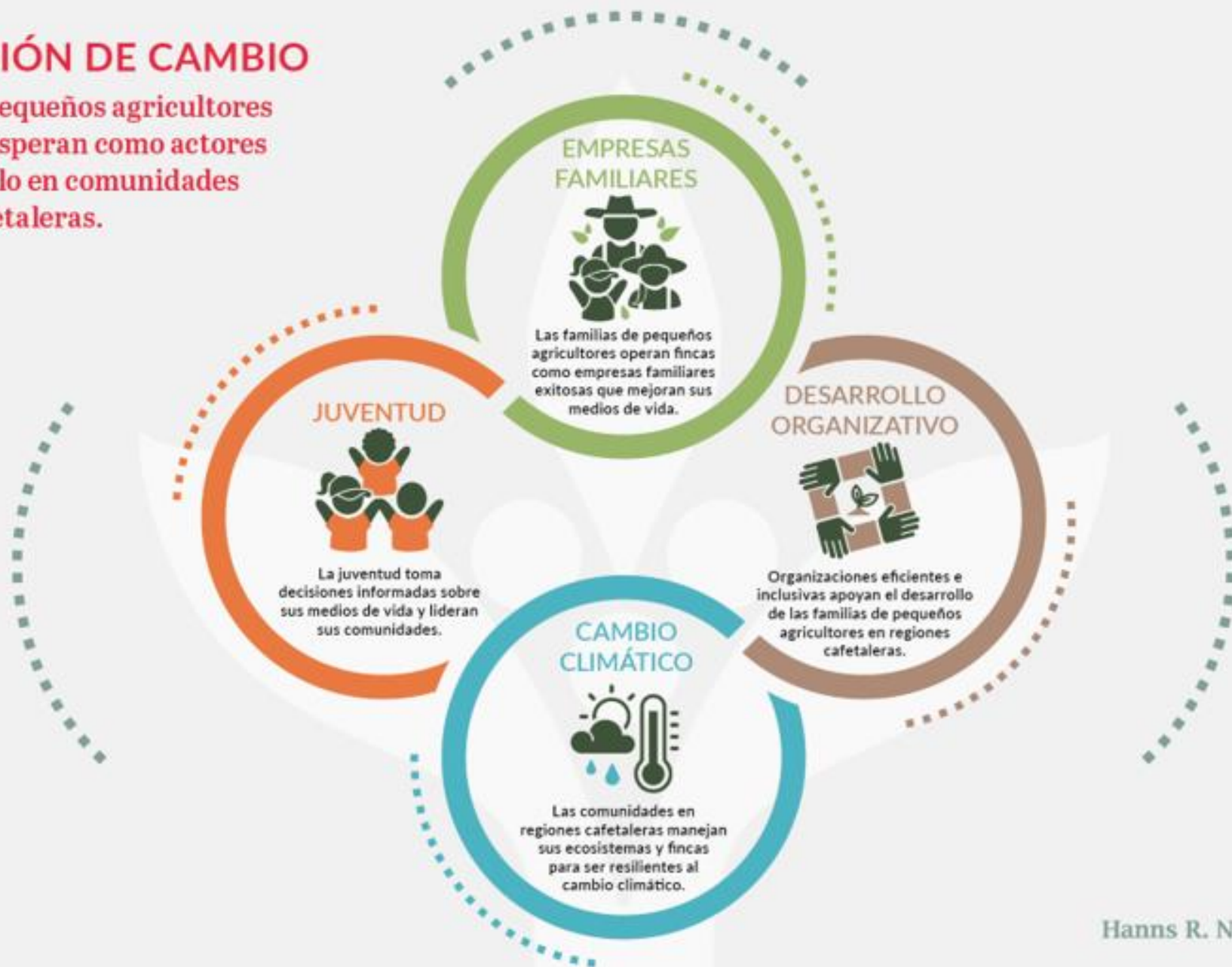
ESCANEAR

Un enfoque en familias de pequeños agricultores

- Hay 12.4 millones de familias de pequeños agricultores en todo el mundo que dependen del café para sus medios de vida.
- Creemos que estas familias tienen un potencial significativo para ser motores de comunidades cafetaleras prósperas.
- Hemos llegado a más de 300,000 familias de pequeños agricultores en 18 países productores.
- Más de 14,000 jóvenes han sido parte de intervenciones a nivel mundial.

NUESTRA VISIÓN DE CAMBIO

Las familias de pequeños agricultores y los jóvenes prosperan como actores de su desarrollo en comunidades cafetaleras.



IGUALDAD DE GÉNERO

Hombres y mujeres tienen igualdad de oportunidades y responsabilidades.



LA INICIATIVA DE CAFÉ Y CLIMA

coffee & climate



SOBRE LA INICIATIVA CAFÉ Y CLIMA (C&C)



ESTABLECIMIENTO

como una alianza público – privada abierta a la participación de cualquier actor.

2010

FASE I

Enfocada en el desarrollo del enfoque metodológico de c&c y en la evaluación de prácticas en los proyectos piloto.

2016

FASE II

Enfocada en expandir la red de socios y colaboradores de c&c. Se actualiza la caja de herramientas y se incluye un componente de género.

2019

FASE III

Enfocada al desarrollo de resiliencia en las familias caficultoras y en mejorar el abordaje en mitigación al cambio climático. Se piloteará en Honduras el concepto de una región climáticamente inteligente.

2023

SOCIOS FUNDADORES



THE J.M. SMUCKER CO

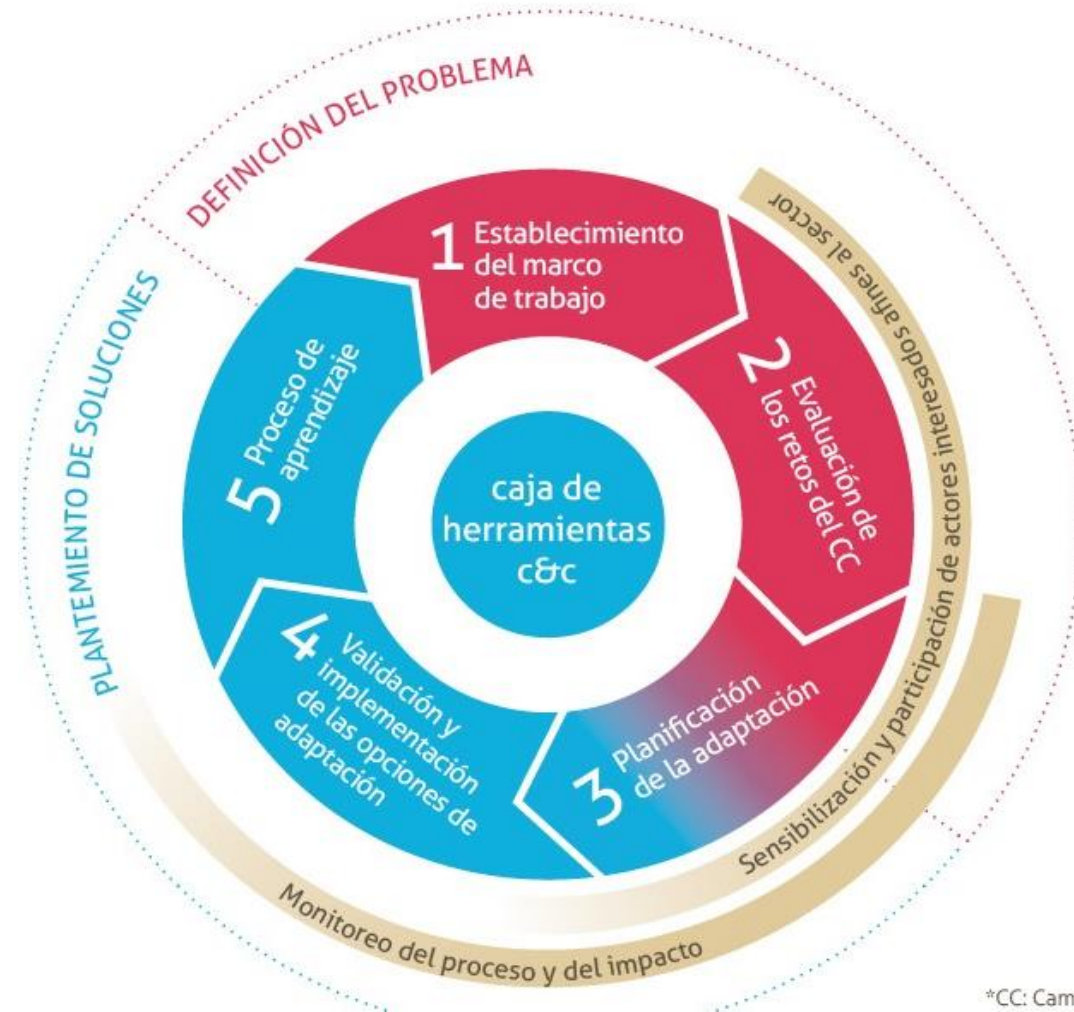


SOCIO IMPLEMENTADOR

Hanns R. Neumann Stiftung



EL ENFOQUE DE CAFÉ Y CLIMA



*CC: Cambio

EL CAMBIO CLIMÁTICO Y OTROS RETOS



Cambio Climático



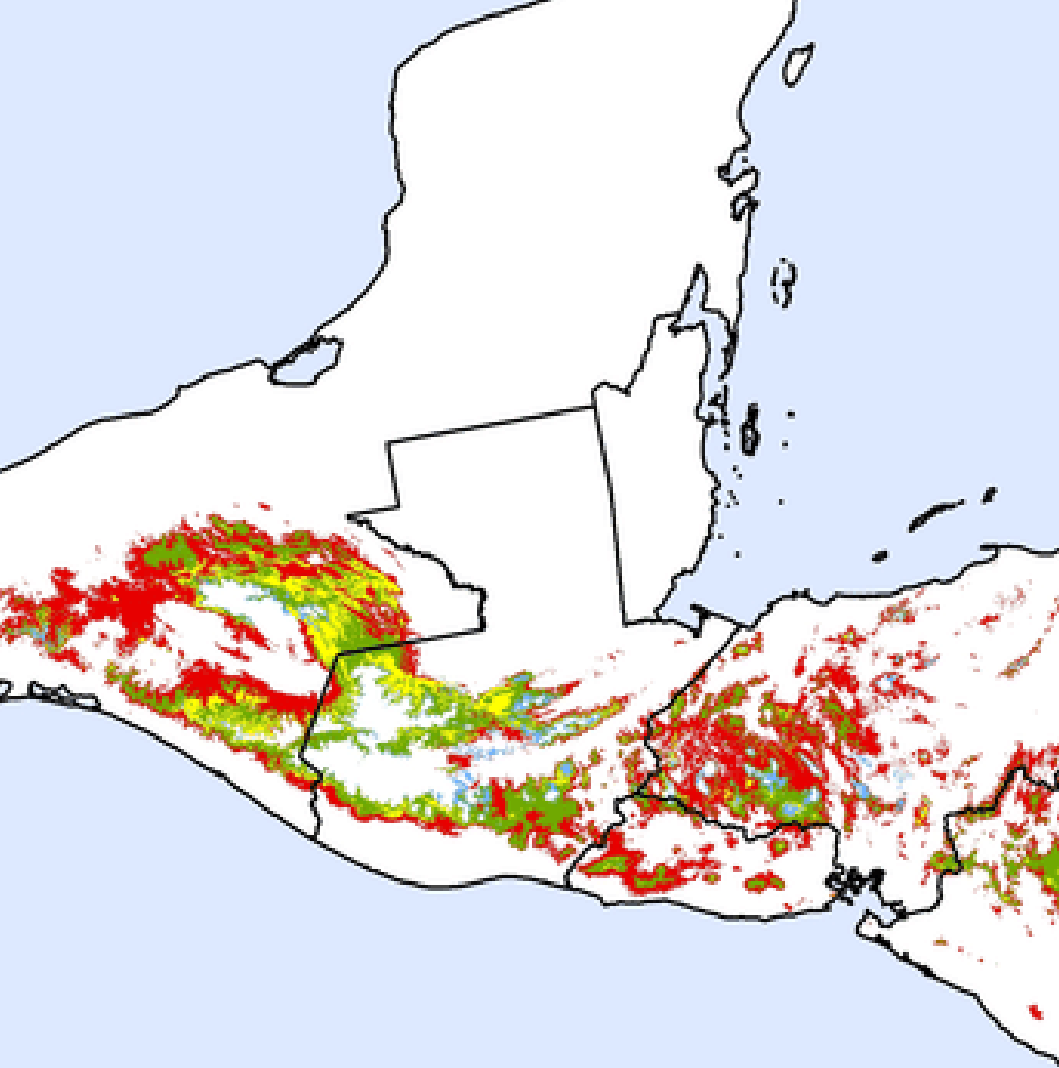
Contaminación



Pobreza



Degradación ambiental



Arabica impact zones
2050s climate

Cope Adjust Transform Opportunity

Fuente: Climate-Smart Coffee. Bunn, C. CIAT

Un trabajo que nunca ha sido más importante

- Frecuentes sequías y heladas afectan la producción de café.
- Las lluvias son cada vez más erráticas.
- Mayor cantidad de eventos extremos.
- Tanto el establecimiento como la cosecha de café son cada vez menos predecibles.
- Incremento en los brotes de plagas y enfermedades en el cultivo del café.



ANTECEDENTES OCOTEPEQUE

62,000¹

Ha de Bosque

4,514¹

hectáreas deforestadas desde el
año 2000



6

Áreas Naturales
Protegidas

21%

de las áreas de recarga hídrica
degradadas

165,000

Habitantes

34%

Jóvenes
Ni-Ni

81%

Familias ocupadas
económicamente en
agricultura

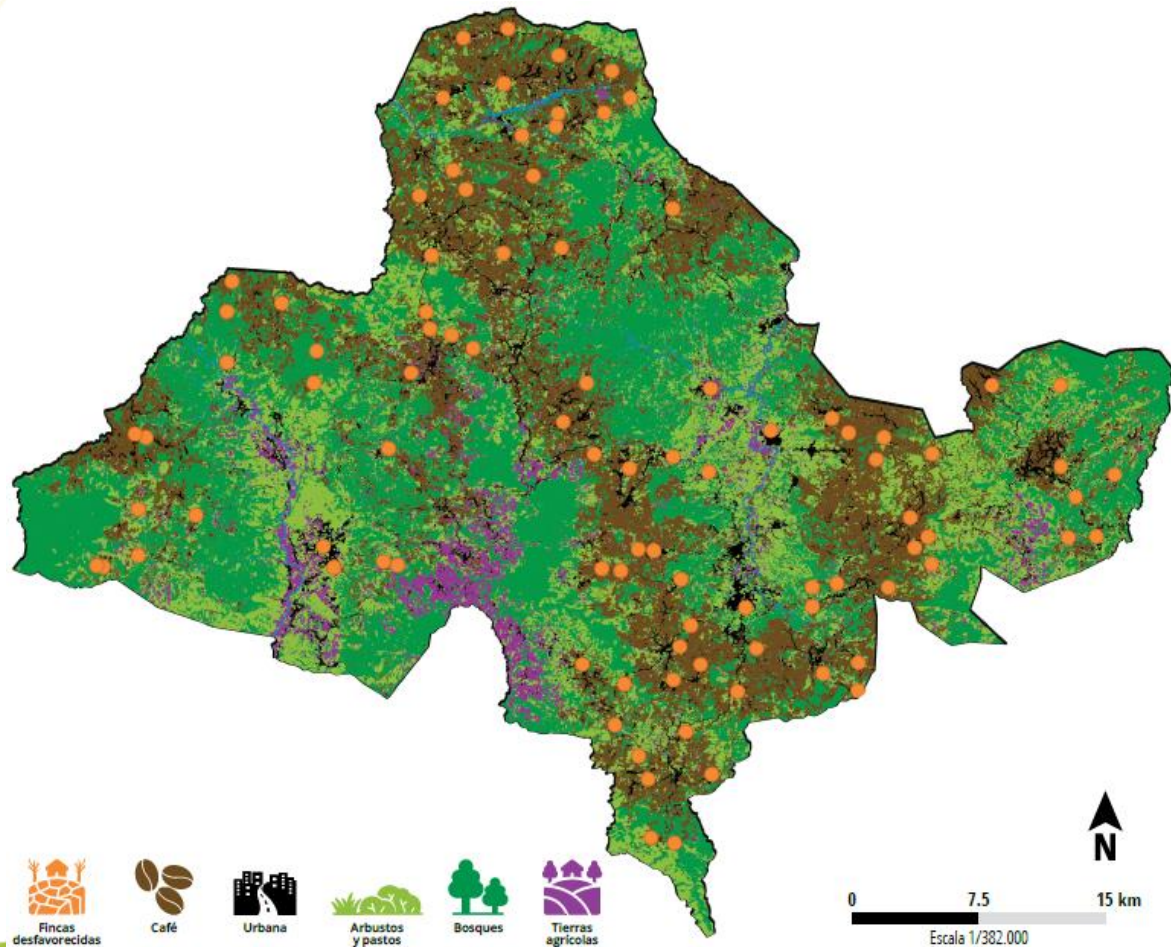
67%

de la población en situación de
pobreza multidimensional

Fuente:

1. Datos de deforestación: terra-i
2. Datos de Diagnóstico y Línea de Base Plan Maestro





¿Qué es una Región Climáticamente Inteligente?

Es un modelo de desarrollo territorial **inclusivo**, gestionado con estrategias de **impulso económico**, basadas en prácticas climáticamente inteligentes y soluciones basadas en la **naturaleza** para el **bienestar humano** y con enfoque en microcuenca.

Fuente: Mapeo de uso suelo de Ocotepeque, Honduras utilizando terra-i

Área de influencia

Ocotepeque, Honduras – Trifinio



Alianzas Estratégicas

Gobierno

- Comisión Trinacional del Plan Trifinio - CTPT
- Ministerios de Agricultura y Ambiente
- Municipalidades

Socios Locales

- Organizaciones de productores
- Mancomunidades
- Mesa Trinacional del Café
- IHCAFE

Privados / Cooperación

- Hanns R. Neumann Stiftung (HRNS)
- ICP (International Coffee Partners) / c&c
- Euroclima
- USAID
- Lavazza

UN PLAN DE ACCIÓN CONJUNTA QUE PROMUEVE



Bienestar humano y resiliencia



Restauración y soluciones basadas en la naturaleza



Asociatividad, empresarialidad y productividad
inclusiva



Alineamiento técnico y financiero





Restauración y soluciones basadas en la naturaleza





• INCORPORAR TECNOLOGIAS

- Aclimatar (aptitud de zonas cafetaleras)
- Uso del aplicativo x-Farm para el registro de datos en finca y visualizar datos climáticos.
- 60 mini-estaciones meteorológicas están distribuidas entre Ocatepeque y Copán recolectando información en tiempo real
- Una mesa agroclimática territorial que genera recomendaciones agrícolas ajustadas a las condiciones de las familias agricultoras
- La información climática ayudará a construir mejores escenarios de aptitud para café





Asociatividad, empresarialidad y productividad inclusiva



ORGANIZACIONES INCLUYENTES – EJEMPLO DE UNIOCAFE, OCOTEPEQUE, HONDURAS

2009

2011

2013

2016

2019

- Primer proyecto en Ocotepeque - CTPT
- Retos medio ambiente
- Poca asociatividad
- Café vendido por volumen y mojado

- Se mejoró el acceso a financiamiento, acceso a mercado y la infraestructura de procesamiento
- 11 Organizaciones de base/ 250 participantes

- 21 OB / 604 participantes
- Establecen UNIOCAFE
- Estructura de segundo nivel
- No contaba con instalaciones propias
- Provee servicios de procesamiento y comercialización

- 28 OB/ 1095 participantes
- Construyen su propia infraestructura
- Inicia sus procesos de formación en juventud, género y cambio climático

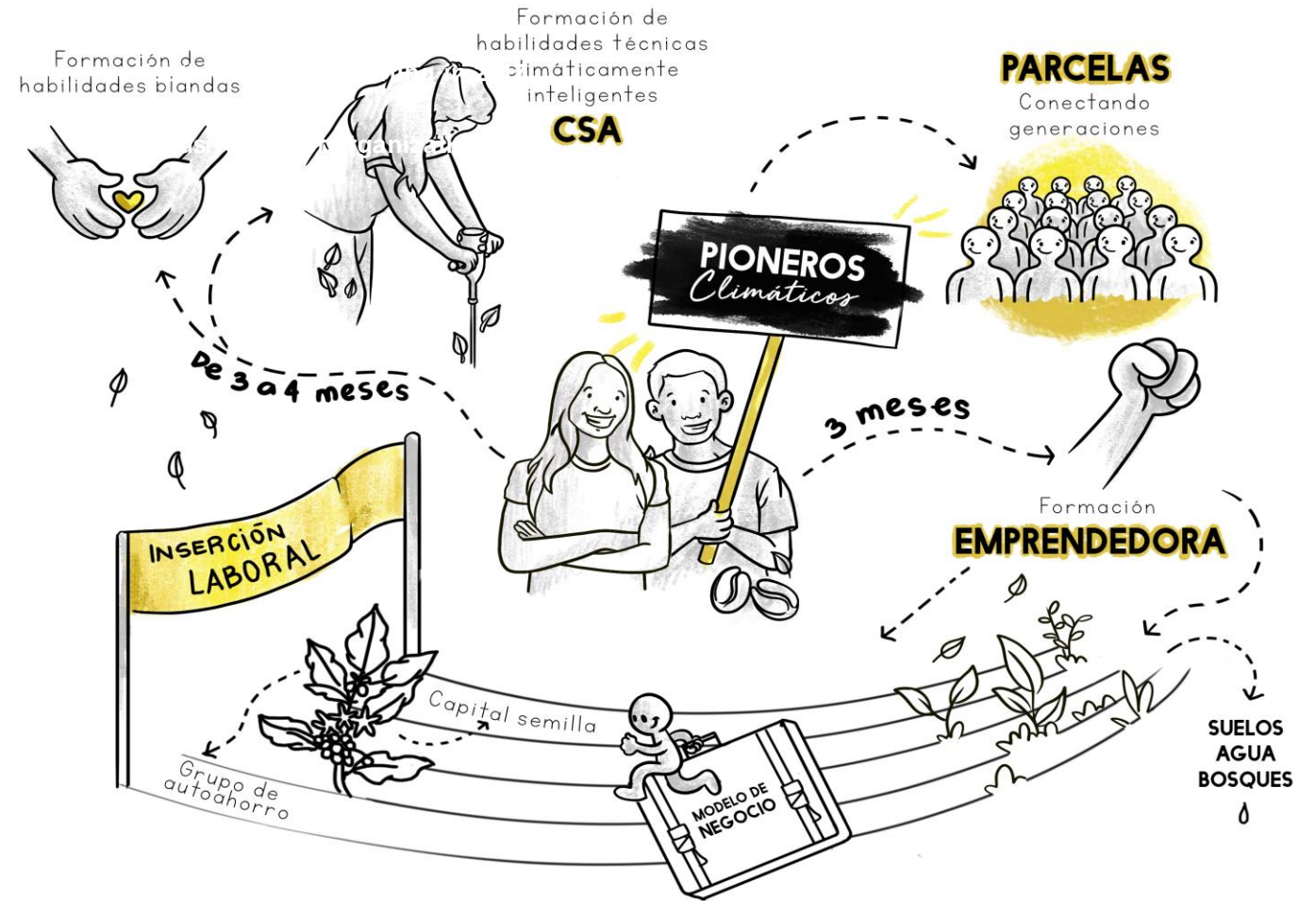
- Comité de jóvenes operando
- Fondo de emprendimiento – USD 65K
- Incrementan su infraestructura de procesamiento
- Promueven viveros forestales con programas



Comité de jóvenes

UNIOCAFE

- Establecido en 2017 con 22 participantes
- Hoy en día son 109 participantes
- 39 emprendedores han iniciado sus negocios
- Han comercializado 1,500 sacos de café a la fecha
- Lideran el laboratorio de calidad y tostadura de UNIOCAFE
- En conjunto con el sector privado están desarrollando el concepto de *Pioneros climáticos*





Bienestar humano y resiliencia



La caja de herramientas c&c - ¿más allá de la producción?



Sistema tradicional



¿Sistemas más diversificados?





Cooperación técnica y financiera



- Cooperación técnica y financiera
 - Mesas agroclimáticas
 - Comunidades de práctica
 - Diagnósticos situacionales de escala regional (juventud, género, COVID-19, impacto de eventos extremos)
 - Fortalecimiento de plataformas como la Alianza de Mujeres en Café y su rol frente a la política de género del sector café en Honduras
 - Política de cambio climático del sector café en Honduras
 - Plan maestro de la región Trifinio



Conclusiones

- Nuestra agenda científica debe abordar los retos más allá de la planta de café
- La familia caficultora es fundamental para enfrentar los retos generados por el cambio climático
 - La juventud y la mujer son piezas esenciales
- Nuestra mirada técnica y científica debe estar más allá de la planta de café, debe permitirnos entender al ser humano y a la naturaleza
- Debemos maximizar el uso de la tecnología
- El involucramiento multisectorial es clave
- Debemos ir a escala, las familias necesitan que nuestro trabajo llegue a todos lados y a todas las personas





www.hrnstiftung.org

Hanns R. Neumann Stiftung

3ª calle 20-92, Zona 15

Vista Hermosa I

01015 Ciudad de Guatemala,

Guatemala

+502 - 2308 5762

pablo.ruiz@hrnstiftung.org

