



XXV SIMPOSIO
LATINOAMERICANO
DE CAFICULTURA
- EL SALVADOR -



CSC

CONSEJO
SALVADOREÑO
DEL CAFÉ



PROMECAFE

Por el Desarrollo de la Caficultura Regional



El Impacto de la Crisis Climática y el COVID-19 en las Familias Cafetaleras

Octubre 2021

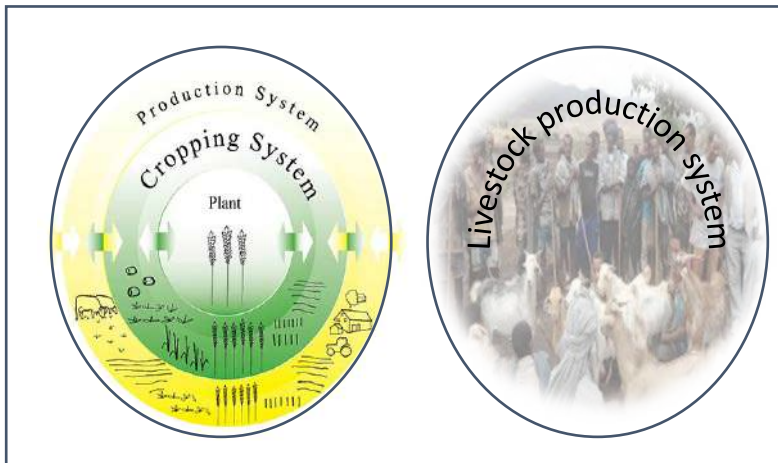
Propósito de FEWS NET



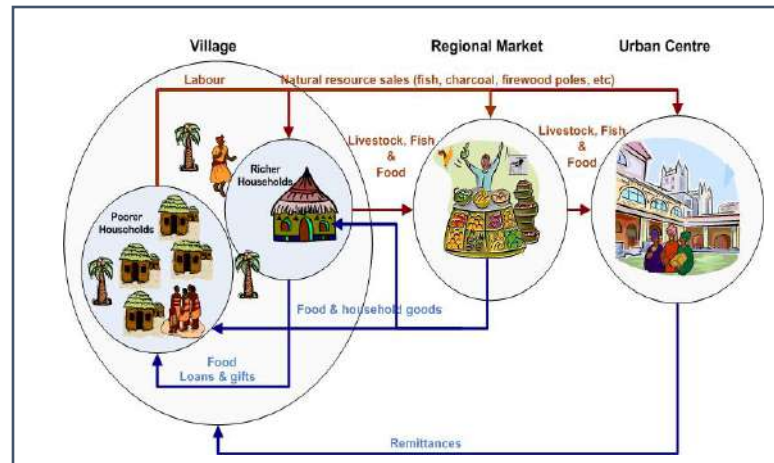
- Prevenir y mitigar la inseguridad alimentaria, proveyendo a los tomadores de decisiones con información de calidad, confiable, en tiempo y acciones concretas.
- Fortalecer las capacidades de los países y organizaciones regionales donde FEWS NET tiene presencia, para proveer un análisis de alerta temprana a tiempo.

Análisis basado en sistemas

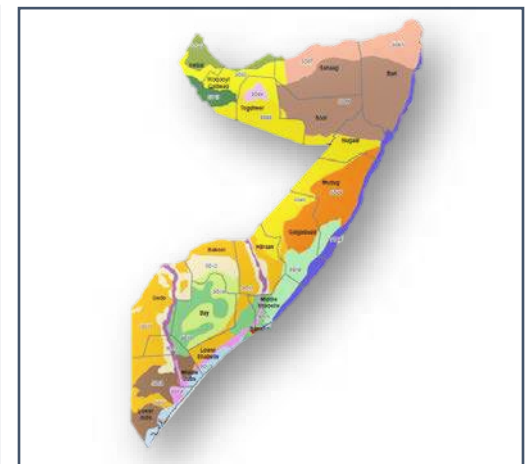
Producción
Sistemas de producción de
cultivos y ganado



Mercados a diferentes
escalas



Medios de Vida



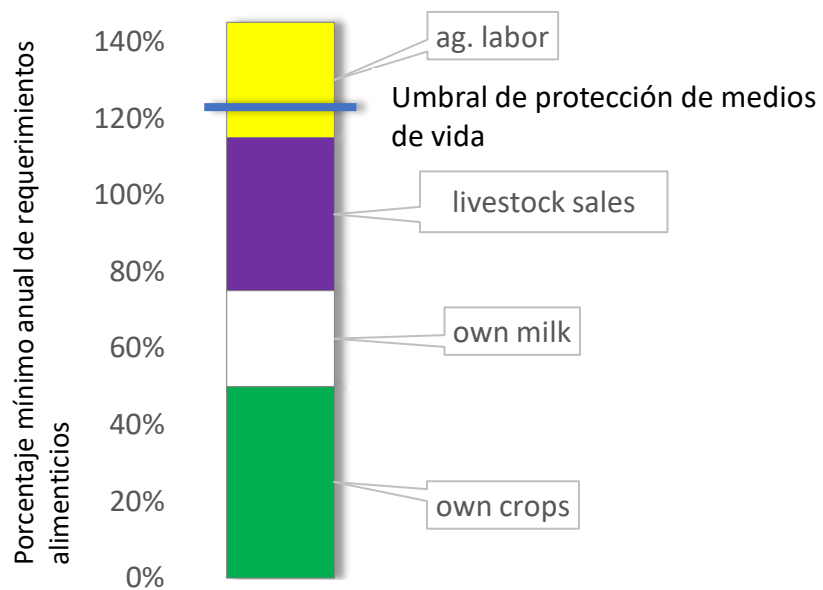
Entendimiento

Capacidad de Predicción

Análisis Predictivo

Vulnerabilidad de los hogares y su **Capacidad** de afrontamiento

Línea base para sistema de medios de vida



Amenazas de diferentes magnitudes, duración y ubicación

=

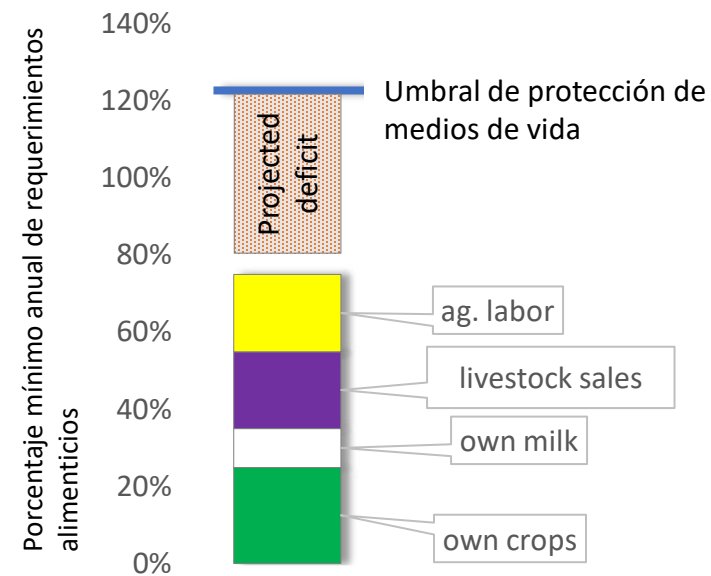
Riesgo a inseguridad alimentaria aguda

Amenazas & Shocks



Incremento precios granos básicos
Reducción del precio del ganado
Reducción de la producción de ganado
Reducción de la producción de granos básicos

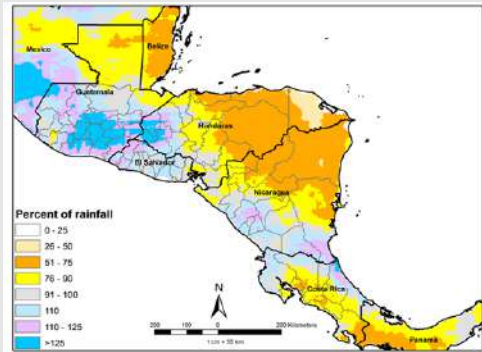
Resultados de seguridad alimentaria



Medios de Vida Cafetaleros

Son importantes porque ayudan a identificar el vínculo faltante entre las amenazas y el riesgo.

Causa Implícita



Causas Subsecuentes

Cosechas de granos básicos y café reducidas o fallidas.

Reducción en Fuentes de Empleo.

Muerte de ganado.

Sistemas de Medios de Vida



Efectos

Incremento de precios afecta a los agricultores que dependen de la compra.

Descenso en la mano de obra agrícola afecta a los agricultores y jornaleros que dependen del trabajo en fincas.

A M E N A Z A

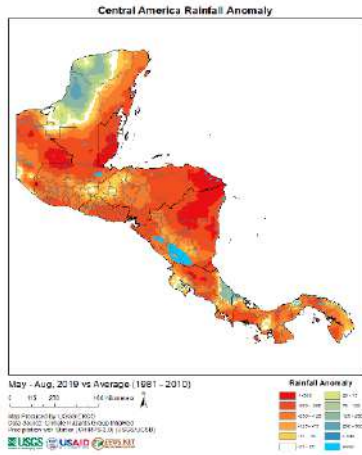
VULNERABILIDAD

R I E S G O

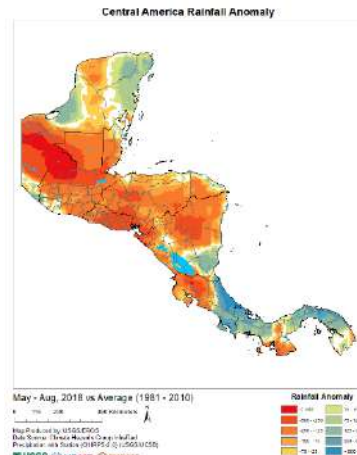
Muchos años de lluvia bajo lo normal han deteriorado la capacidad de resiliencia.

Diferencia de la lluvia recibida entre el periodo de mayo-agosto comparado con el promedio entre 1981-2010 (en mm)

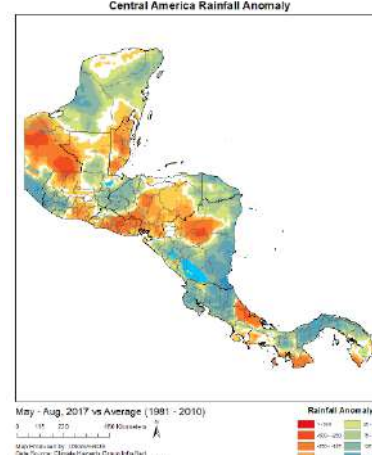
2019



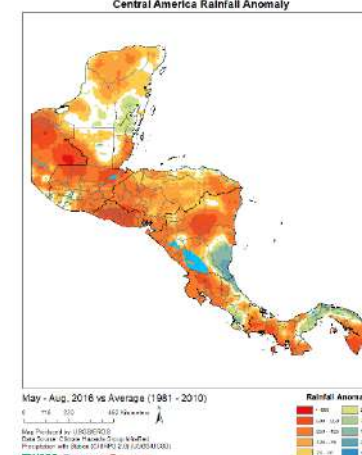
2018



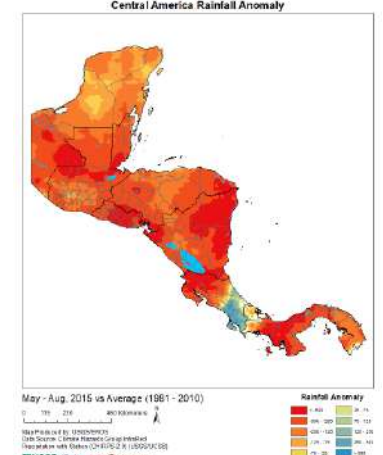
2017



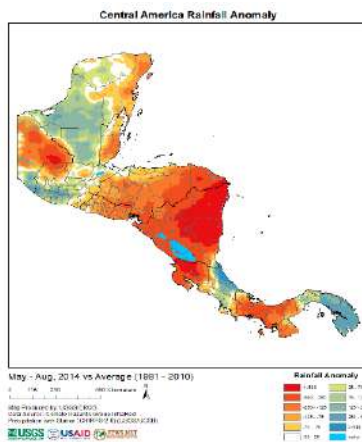
2016



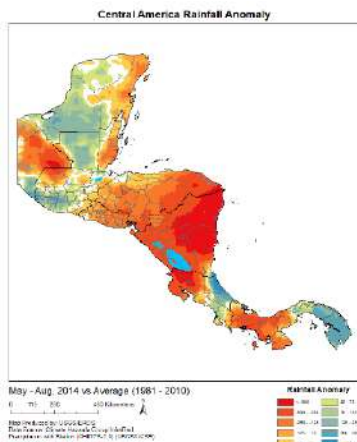
2015



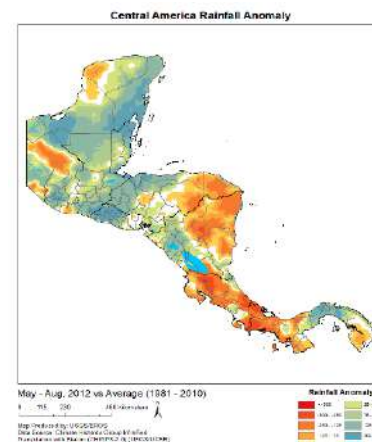
2014



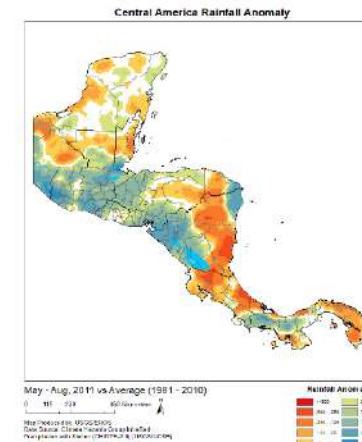
2013



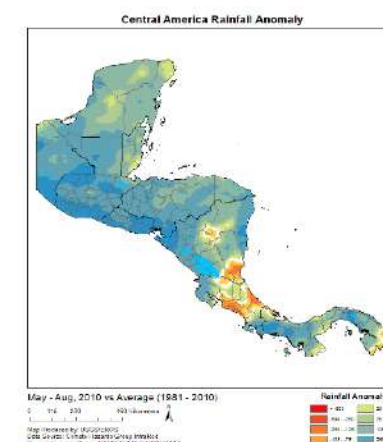
2012



2011

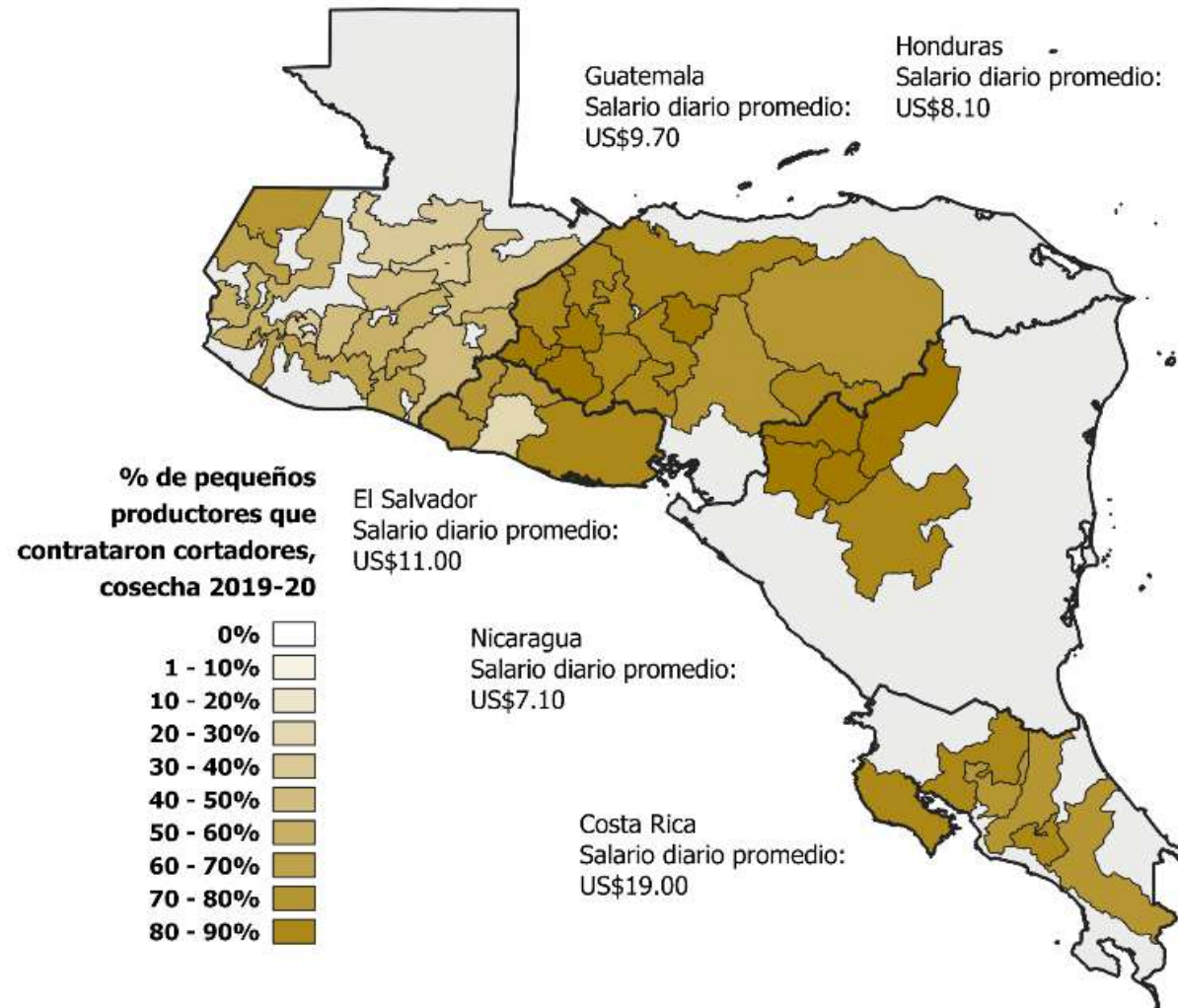


2010



Impactos de COVID-19

Necesidad de mano de obra contratada por pequeños productores de café

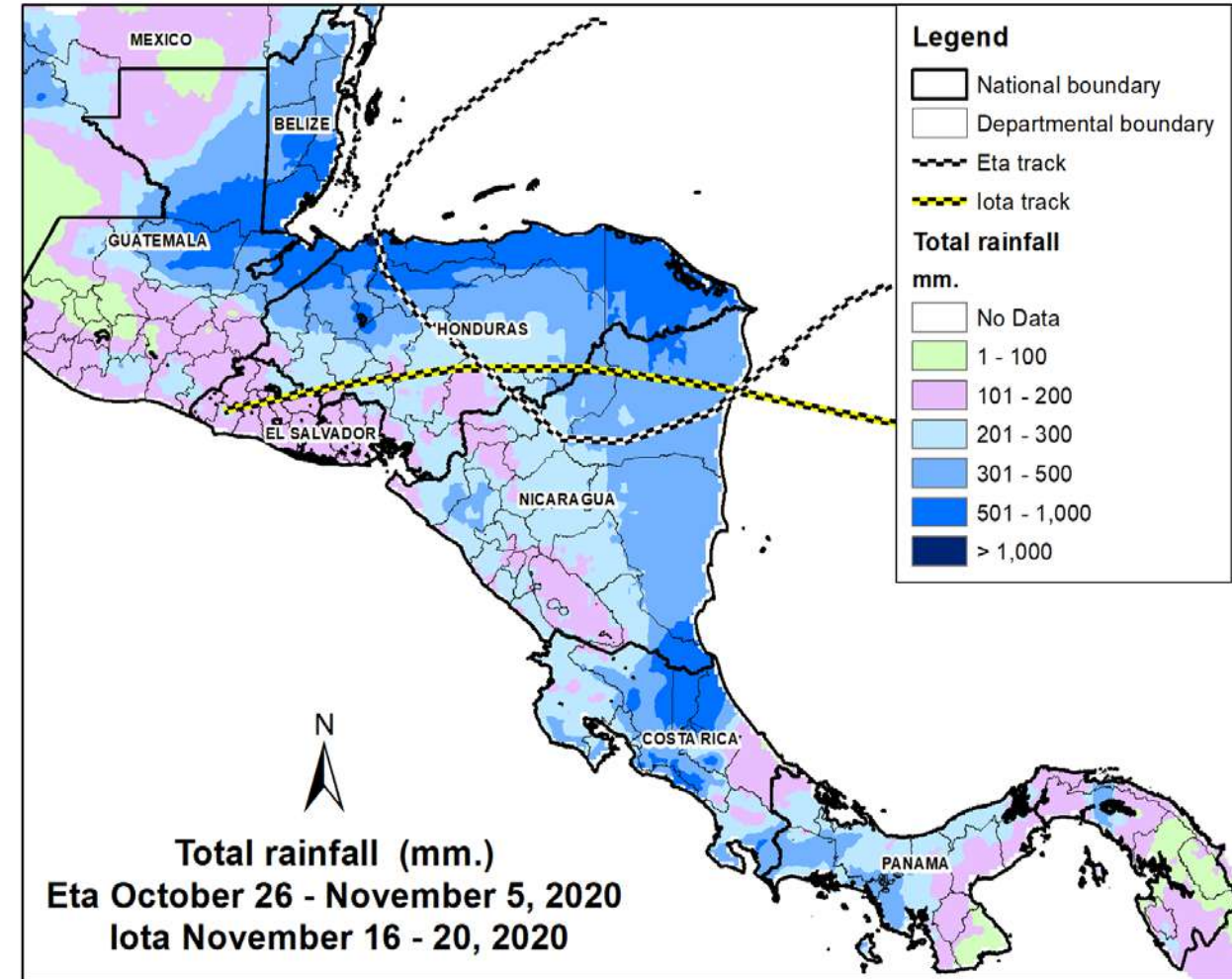


Fuente: *Enveritas*, 2020

Impactos de los huracanes ETA e IOTA, 2020

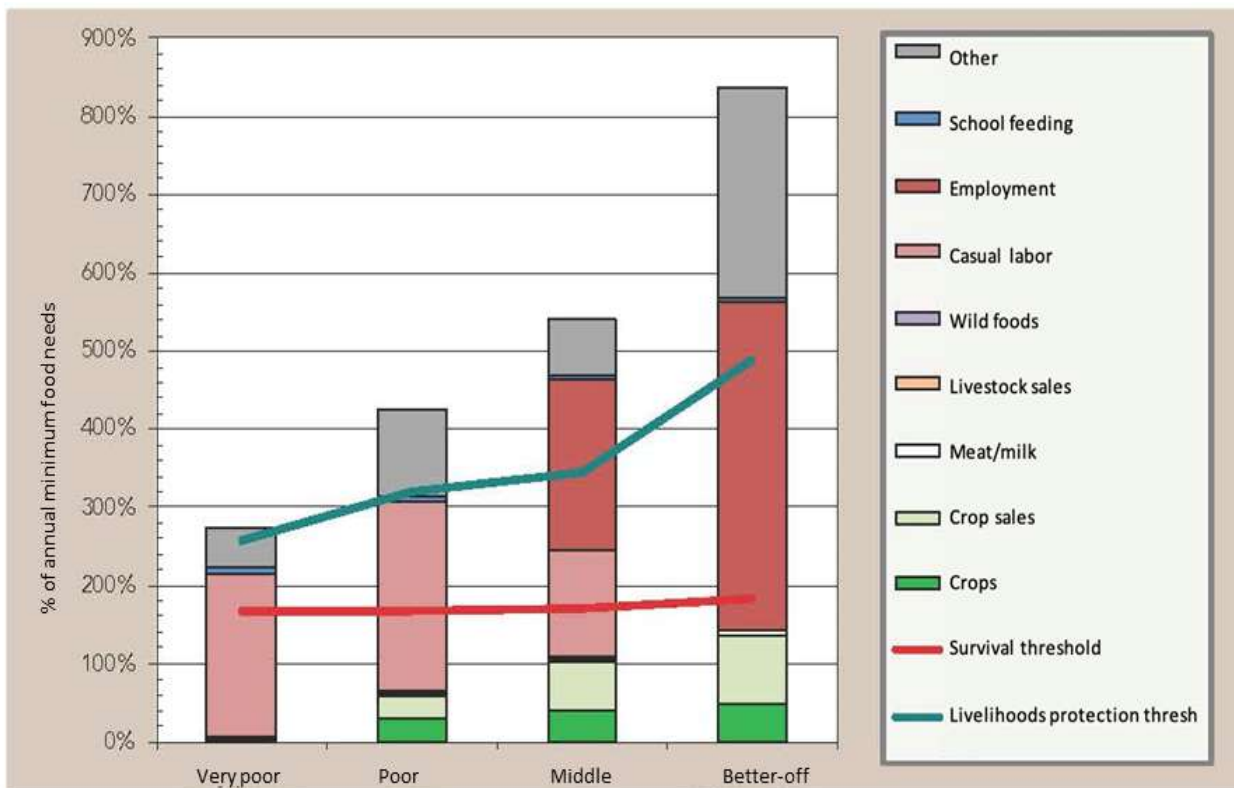
- Cosechas de maíz de Postrera y Apante por debajo del promedio debido a Eta e Iota, excepto en El Salvador. Salvador fue afectado en el 2020 por Amanda y Cristóbal.
- Cosecha de café 2020/2021 por debajo del promedio debido a los daños causados por los huracanes y la roya del café, además de los desafíos a largo plazo. El Salvador: reporto 30 por ciento por debajo de 2019/2020 Honduras: casi un 60 por ciento por debajo de la cosecha 2019/2020.
- Dificultades en el transporte de las cosechas por daños a la infraestructura.
- Ingreso económico para la mano de obra agrícola por debajo del promedio de cultivos comerciales y café debido a restricciones de COVID-19, tormentas Eta e Iota, y la inseguridad.
- Altos precios de los alimentos.

Áreas afectadas por los huracanes Eta e Iota



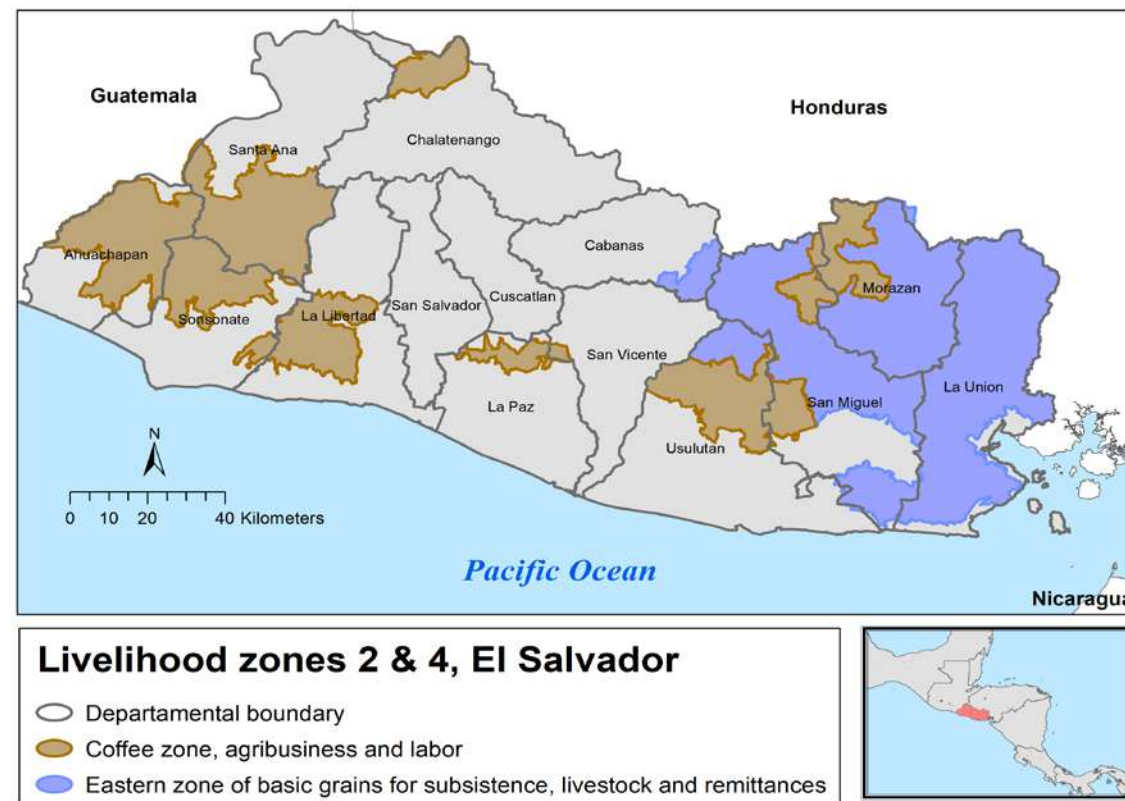
Análisis de resultados para la zona de medios de cafetalera, agroindustria y mano de obra en El Salvador

SV02: Café, Agroindustria y mano de obra
Total de ingresos (Alimentos+Ingresos)



Source: HEA, Oxfam. Outcome Analysis. FEWS NET, OXFAM, FEG

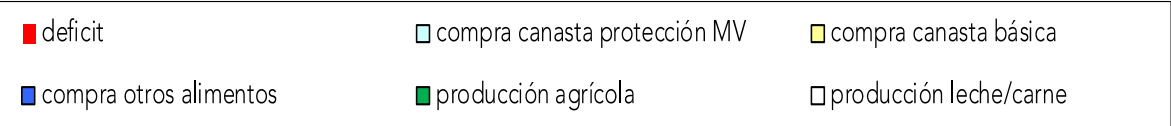
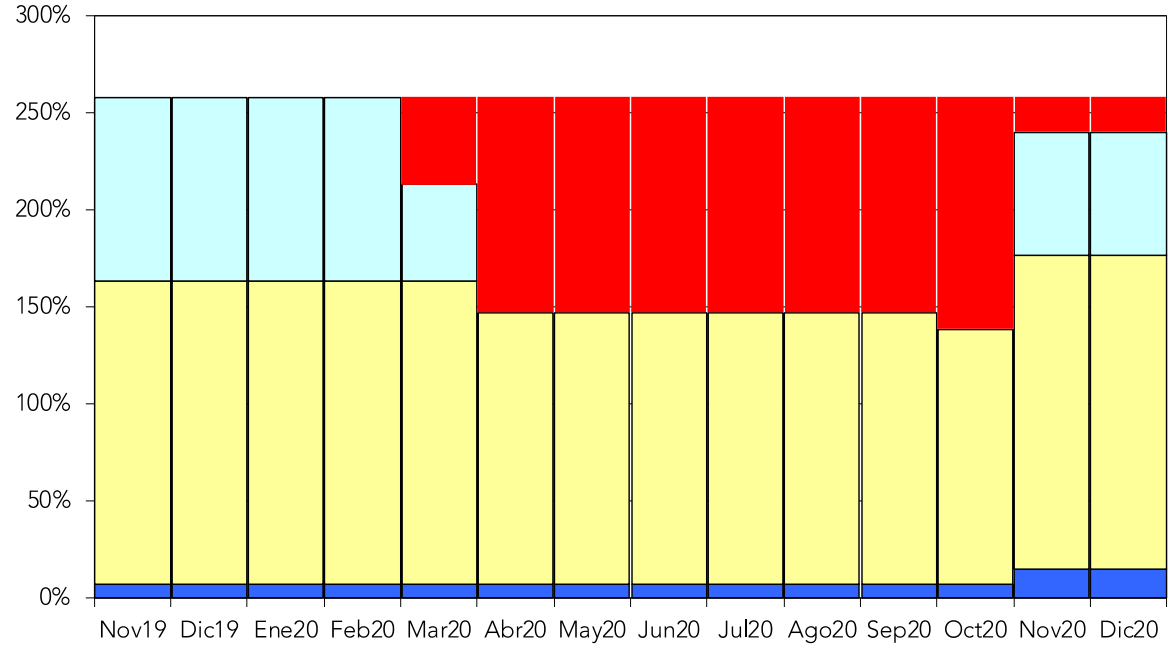
Localización de la zona de medios de vida 02



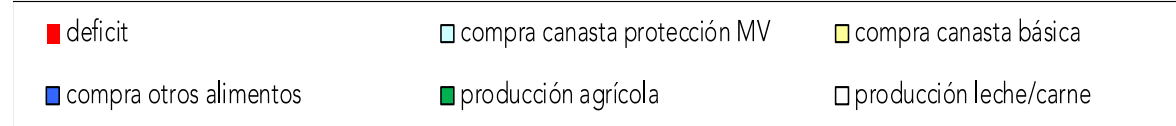
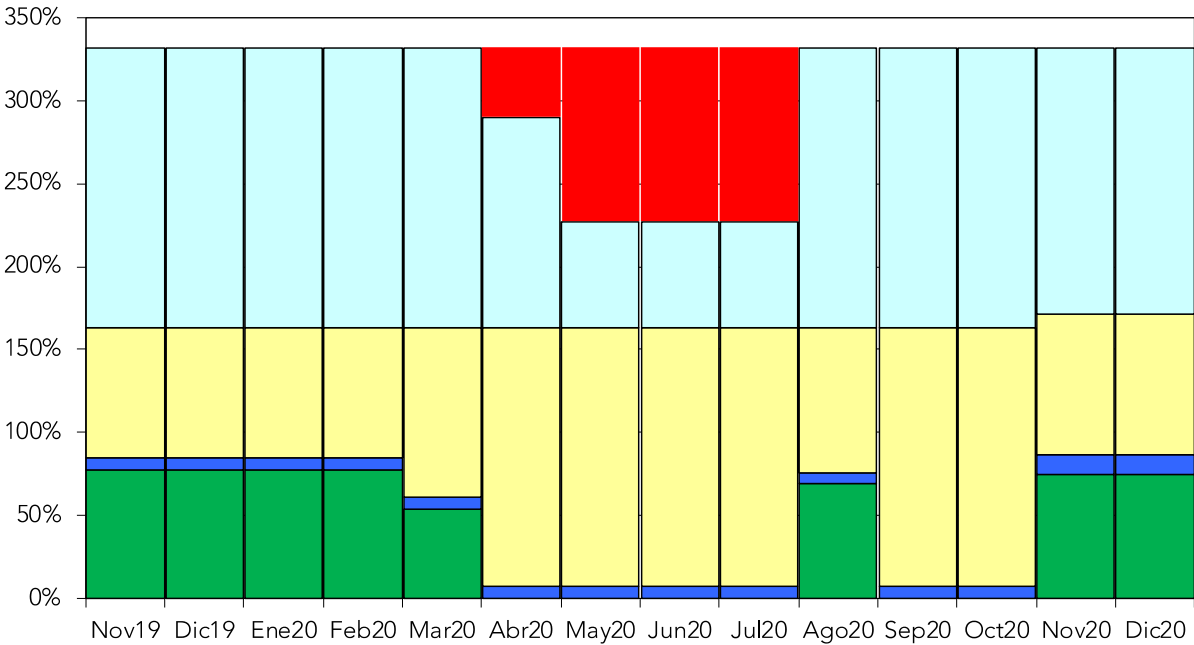
Source: FEWS NET, WFP

Zona de Medios de Vida Cafetalera en El Salvador SV02

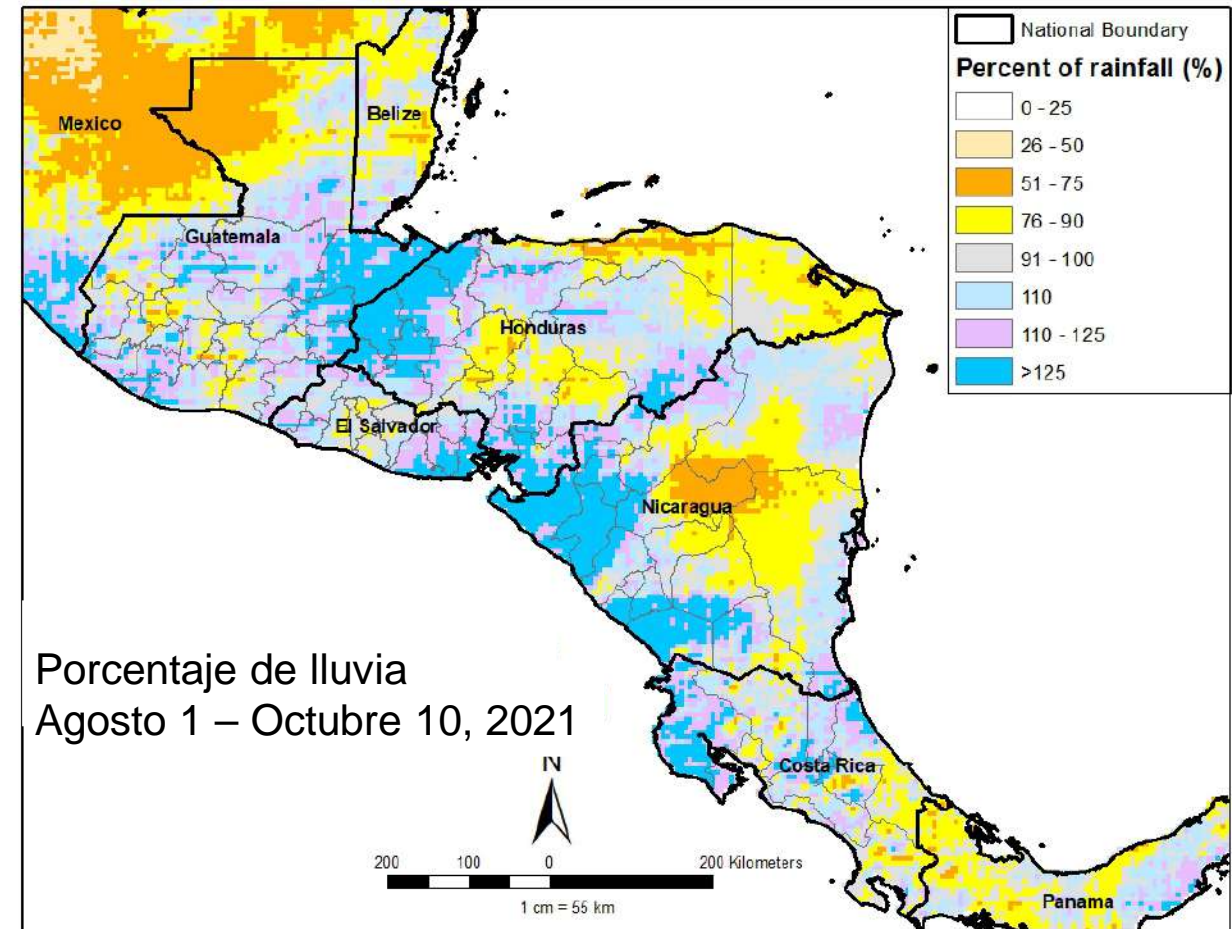
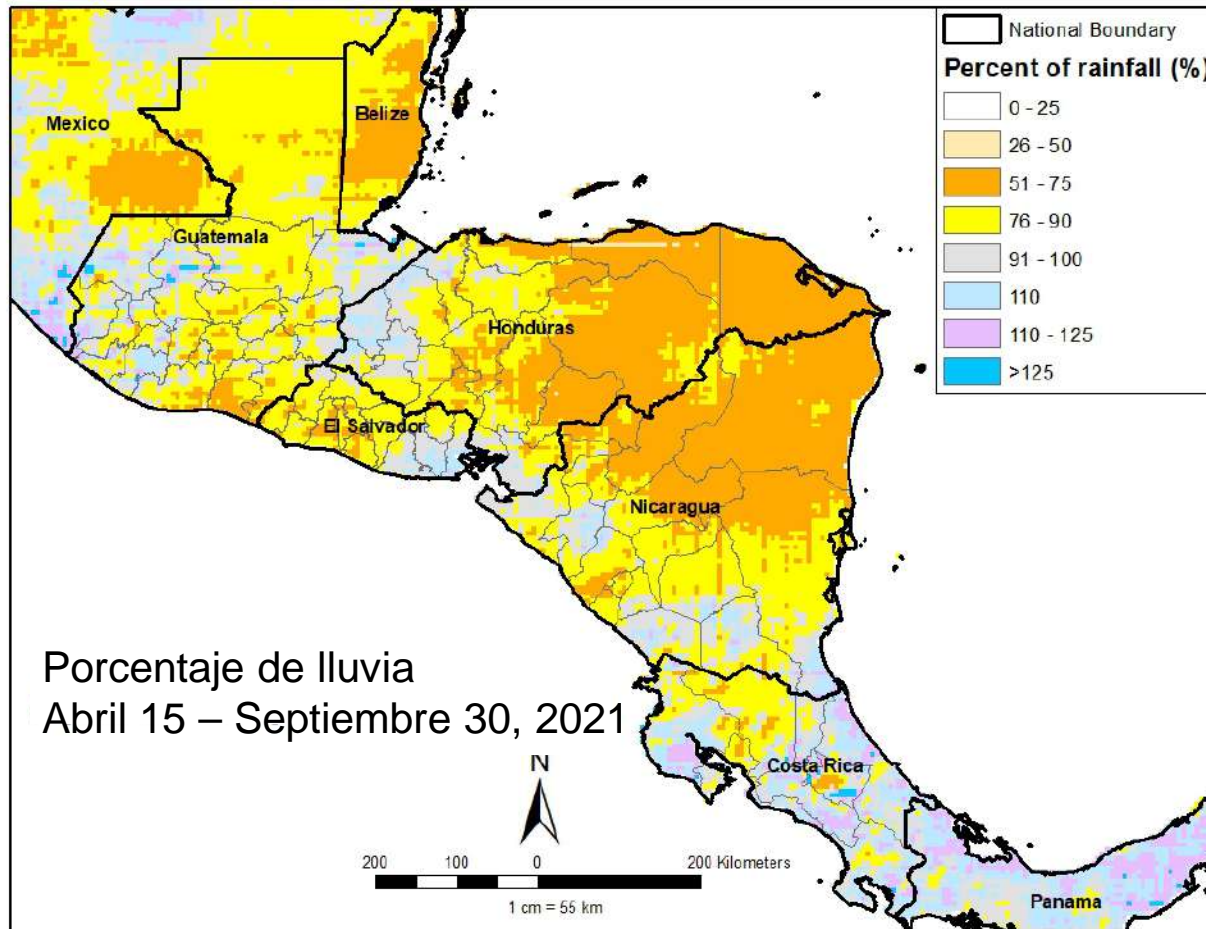
Hogares 'muy pobres'



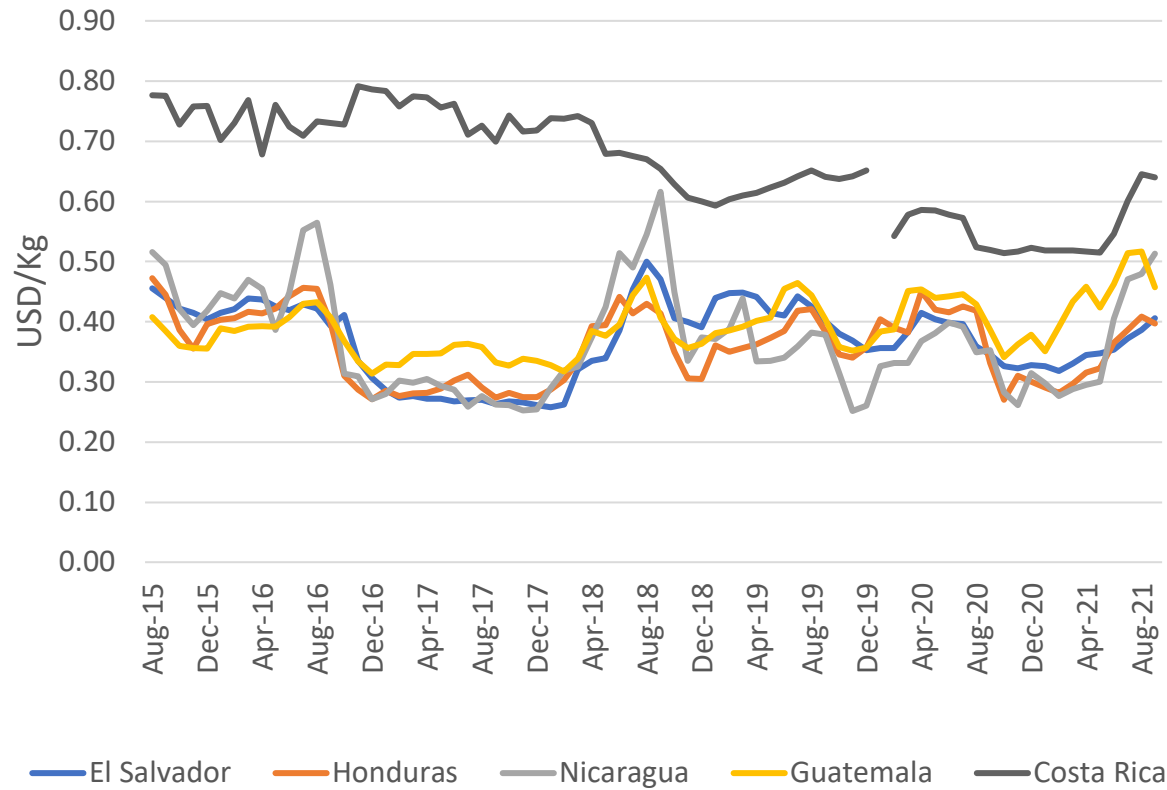
Hogares 'pobres'



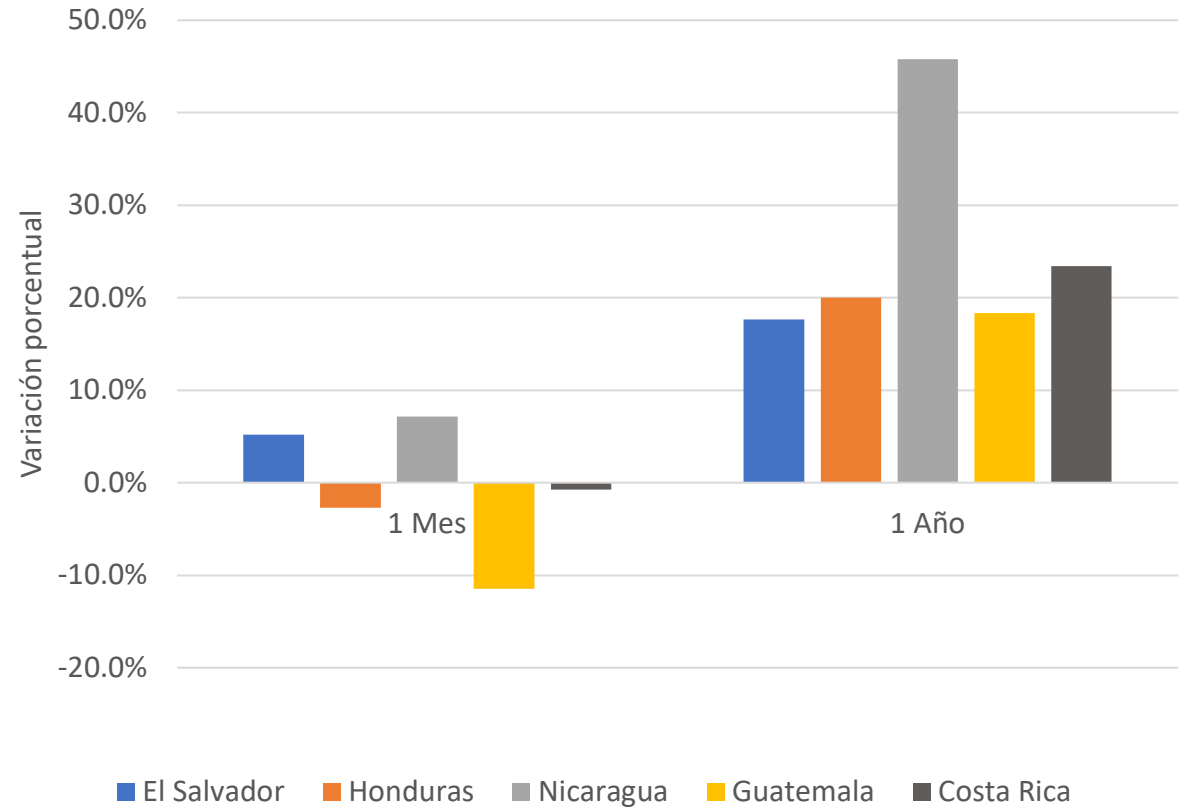
Anomalia de lluvia en las temporadas de Primera y Postrera, 2021



Precios del maíz blanco al por mayor (2015-2021)

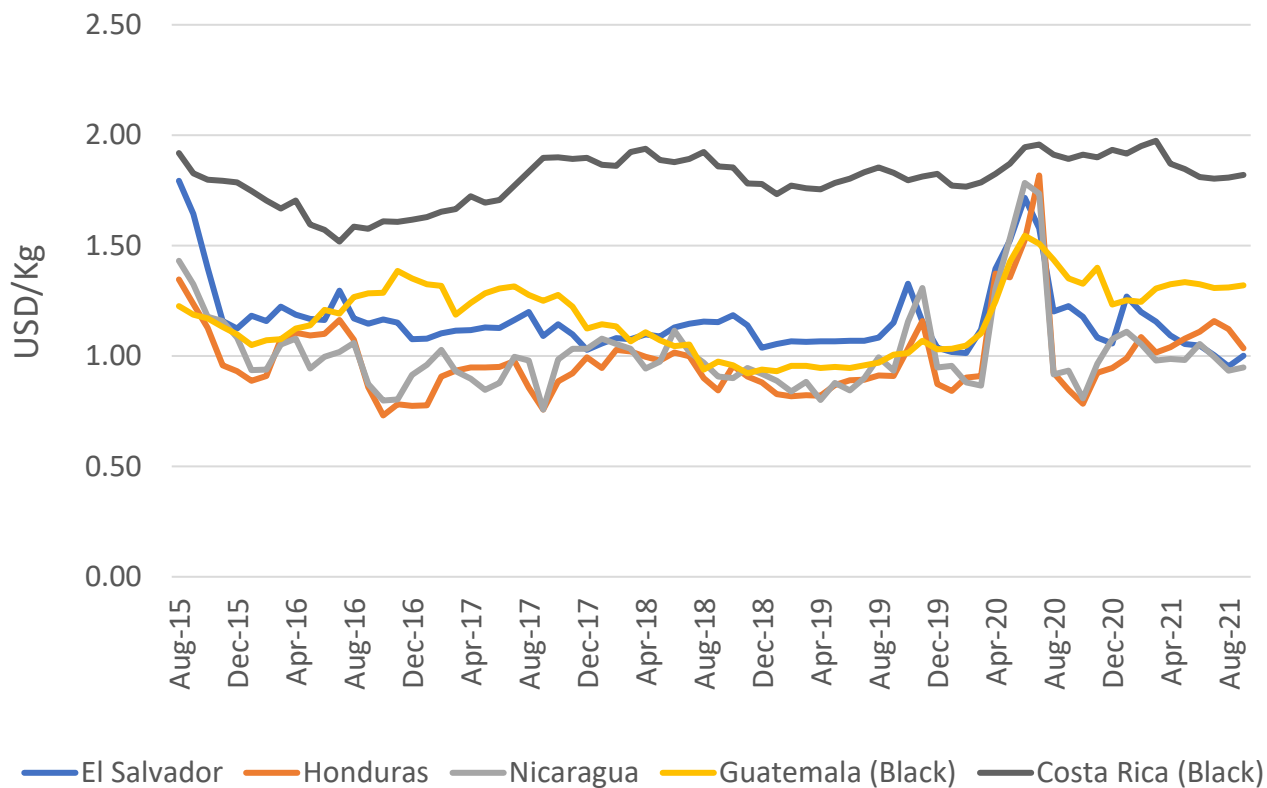


Fuente: Ministerio de Agricultura y Ganadería, El Salvador, Sistema de Información de Mercados Productos Agrícolas de Honduras (SIMPAH), and Ministerio de Agricultura, Ganadería y Alimentación de Guatemala (MAGA).

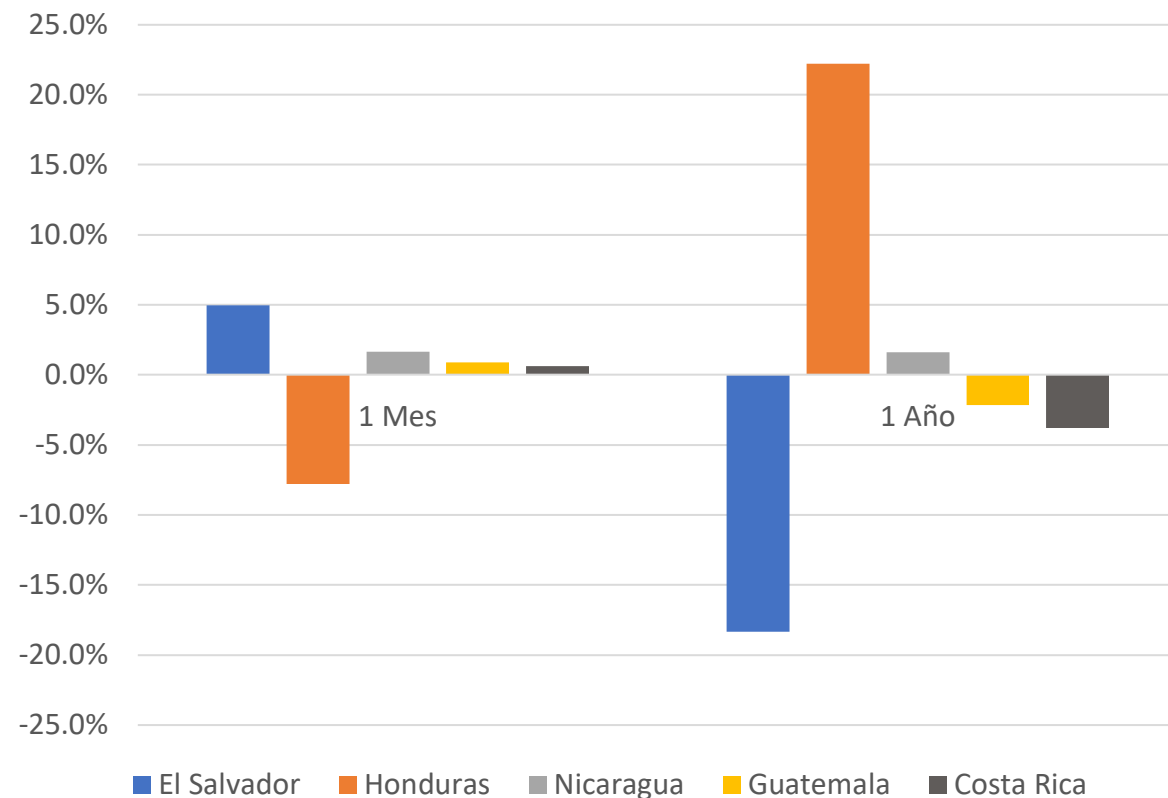


Fuente: FEWS NET con información del Ministerio de Agricultura y Ganadería, El Salvador, Sistema de Información de Mercados Productos Agrícolas de Honduras (SIMPAH), and Ministerio de Agricultura, Ganadería y Alimentación de Guatemala (MAGA).

Precios del frijol al por mayor (2015-2021)

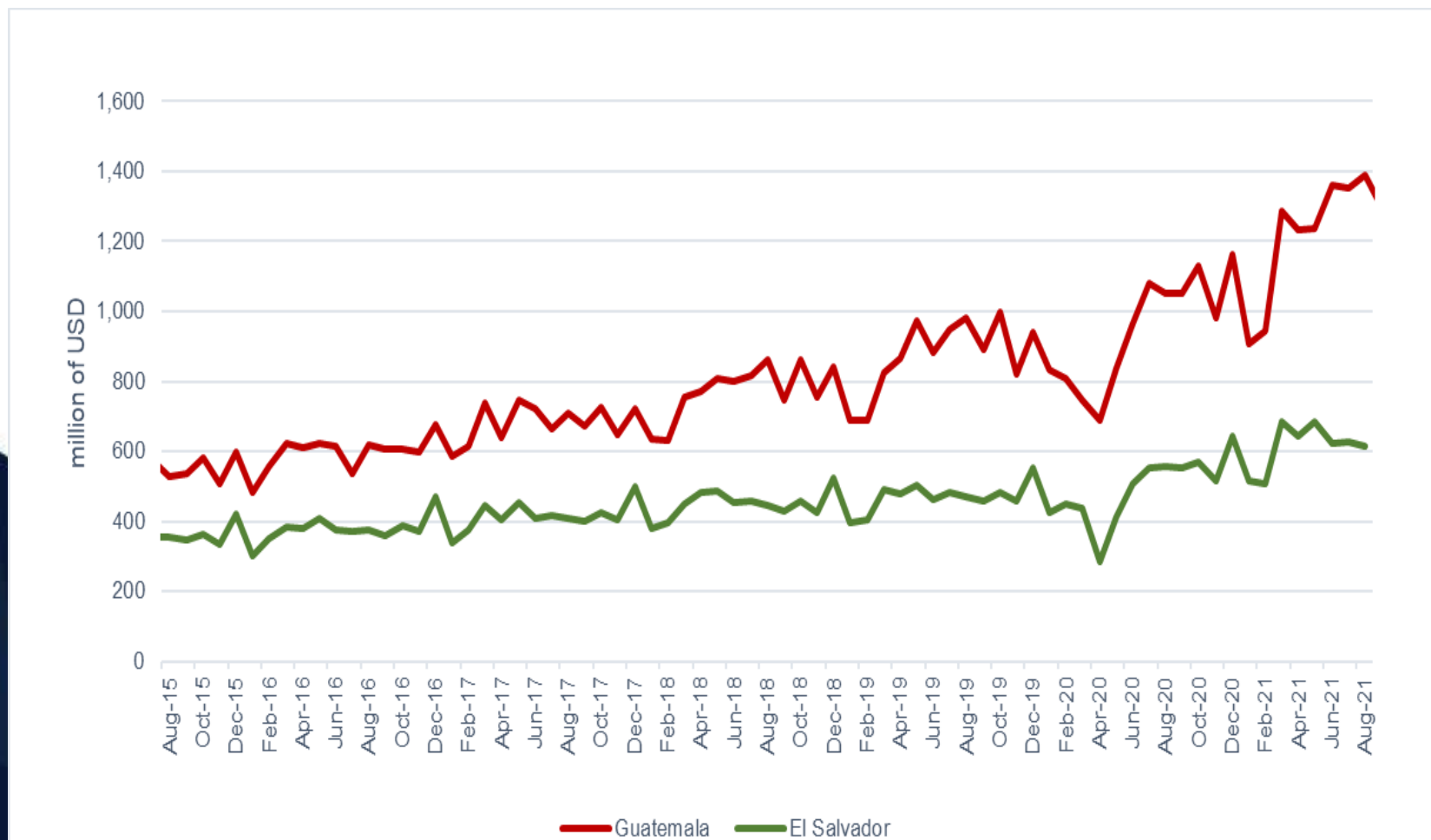


Fuente: Ministerio de Agricultura y Ganadería, El Salvador, Sistema de Información de Mercados Productos Agrícolas de Honduras (SIMPAH), and Ministerio de Agricultura, Ganadería y Alimentación de Guatemala (MAGA).



Fuente: FEWS NET con información del Ministerio de Agricultura y Ganadería, El Salvador, Sistema de Información de Mercados Productos Agrícolas de Honduras (SIMPAH), and Ministerio de Agricultura, Ganadería y Alimentación de Guatemala (MAGA).

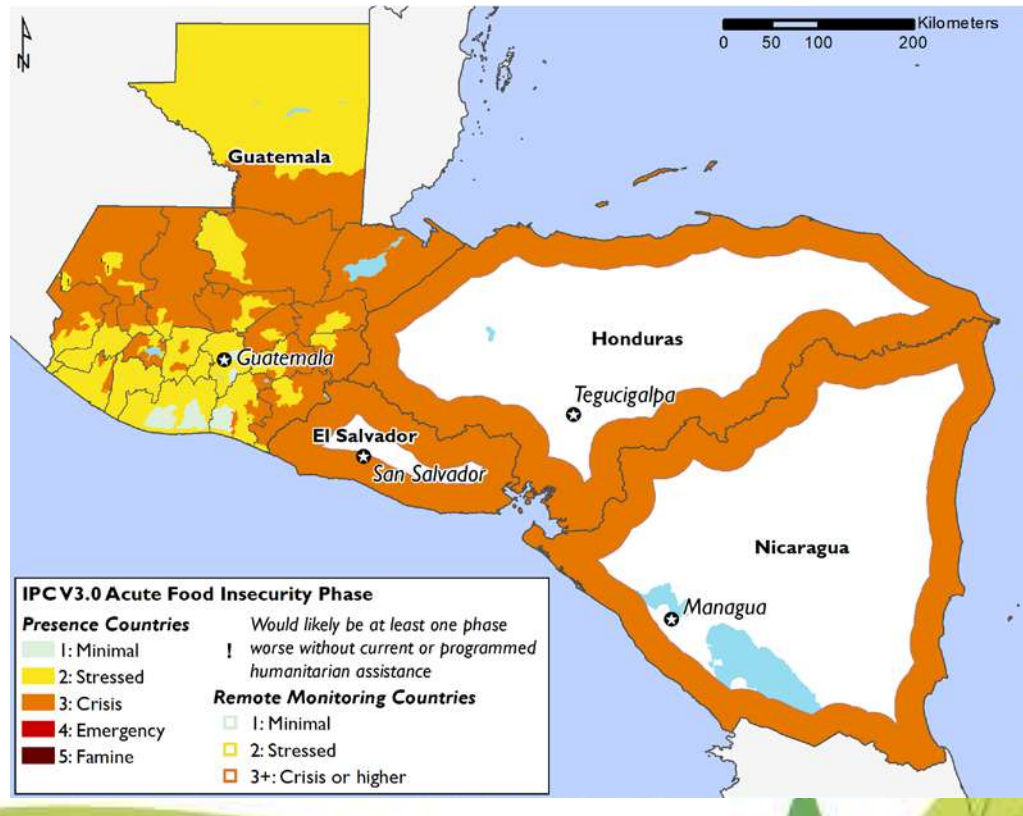
Remesas (2015-2021)



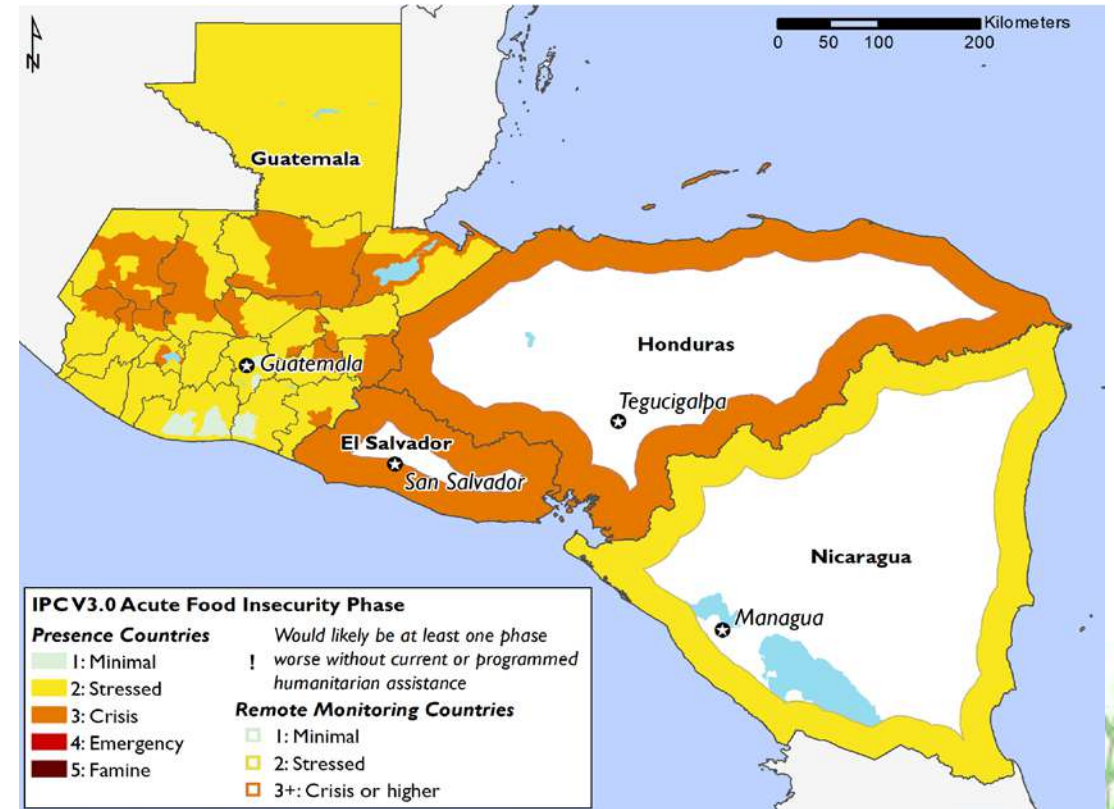
Fuente: Banco Central de El Salvador y de Guatemala, Agosto 2021.

Necesidades de Asistencia Alimentaria

Resultados actuales de seguridad alimentaria
Agosto - Septiembre 2021



Resultados proyectados de seguridad alimentaria
Octubre 2021 – Enero 2022



Fuente: FEWS NET

Áreas de Preocupación

- Corredor Seco de **Honduras** (Choluteca, La Paz, Valle, parte Oriente de Olancho y particularmente El Paraíso).
- Áreas afectadas por los huracanes en **Honduras** (Cortés, Colón, Atlántida & Santa Bárbara).
- Partes del Corredor Seco, partes del Altiplano, áreas afectadas por los huracanes en Alta Verapaz & Izabal en **Guatemala**.
- El occidente y la zona de medios de vida de café en **El Salvador** (Ahuachapán).



Para mas información

Lorena Aguilar
Representante Regional para
Latinoamérica y el Caribe
laguilar@fews.net

*Para suscribirse y recibir los reportes de FEWS NET,
por favor visite www.fews.net*

