

El valor del café para familias caficulturas



Paul Hicks – Catholic Relief Services
Director | Agriculture Landscape Restoration Initiative

Gracias a la Fundación Howard G. Buffett por su apoyo continuo.

 **OCRS**
CATHOLIC RELIEF SERVICES

THE HOWARD G.
BUFFETT
FOUNDATION



The Scandal of the C-Price



Paul Hicks | September 13, 2018



"Finance drowns the real economy."

Familias caficulturas enfrentan dos riesgos de precios:

- Precios bajos, menos del costo de producción
- Volatilidad de precios, incertidumbre



El precio de café en el mercado de 1970 a 2020 (centavos de USD)

El problema con los precios de café es un síntoma de un problema sistemático del mercado en general

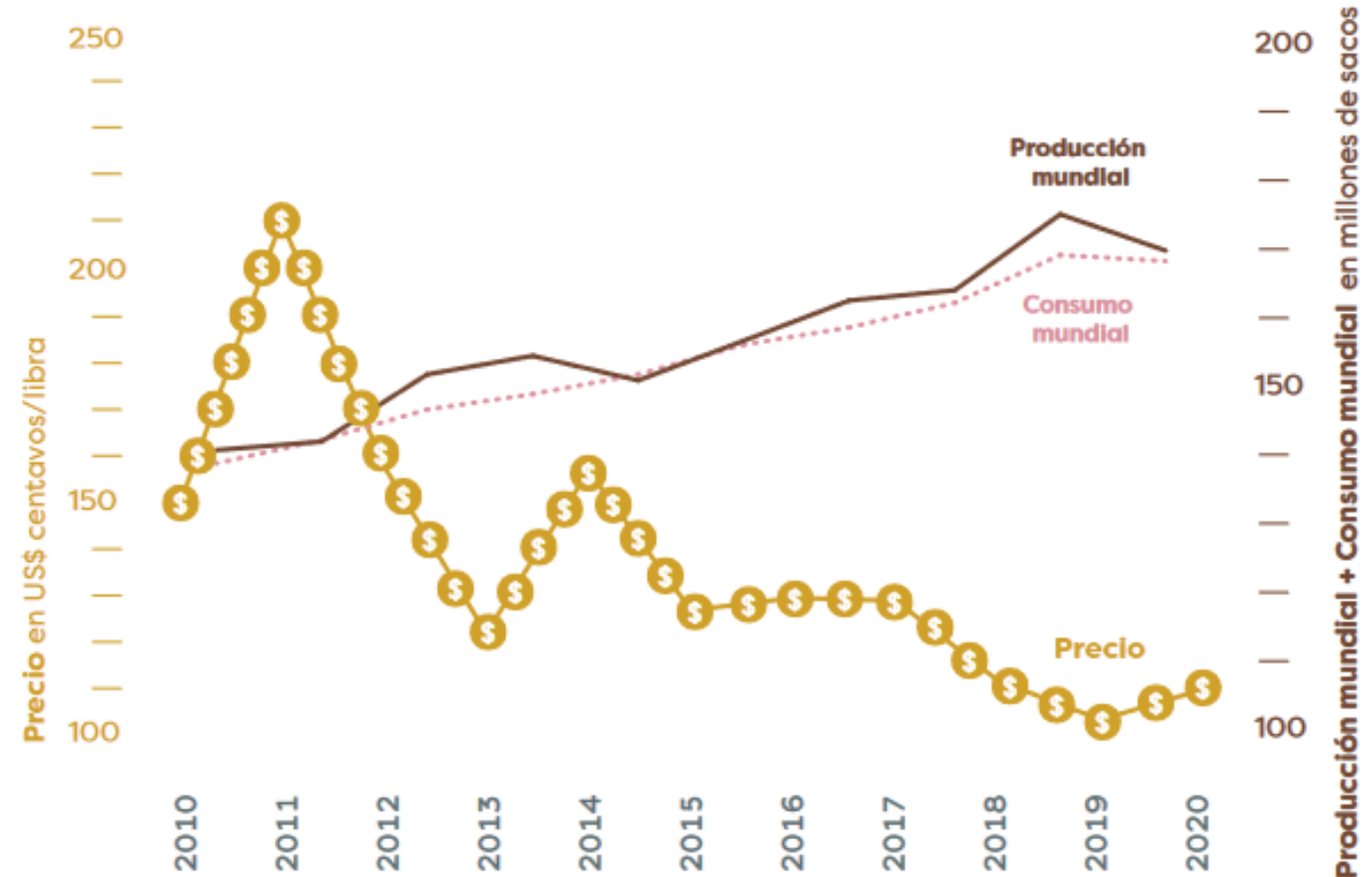
“Definición del problema:

La volatilidad constante de los precios... combinada con **sistemas empotrados** que disuaden a los actores de perseguir una distribución más equitativa del valor, **contribuyen a medios de vida insostenibles para comunidades cafetaleras** y a la vulnerabilidad del sector de café especial.”

- SCA Coffee Price Crisis Response Initiative (PCR)
diciembre 2019

2004 - International Coffee Organization (ICO)

“Lecciones del crisis mundial de café: Un problema serio para el desarrollo sostenible”



Asimetrías de poder

“Las **asimetrías de poder** e información entre los participantes en el mercado mundial del café **hacen que algunos actores se benefician más que otros**; especialmente los tostadores de café aparecen como los grandes ganadores.”

Coffee
Barometer
2020

Desde 2010 en EEUU:

- El valor minorista del sector cafetero ha aumentado de \$57 mil millones a \$82 mil millones (+40%)
- Mientras, el valor de las importaciones de café se ha mantenido estable en alrededor de \$5 mil millones.

Fuente: Columbia Center on Sustainable Investment, 2019

Transacciones técnicas en los *commodities* amplifican la volatilidad del mercado



Transacciones técnicas en los *commodities* amplifican la volatilidad del mercado

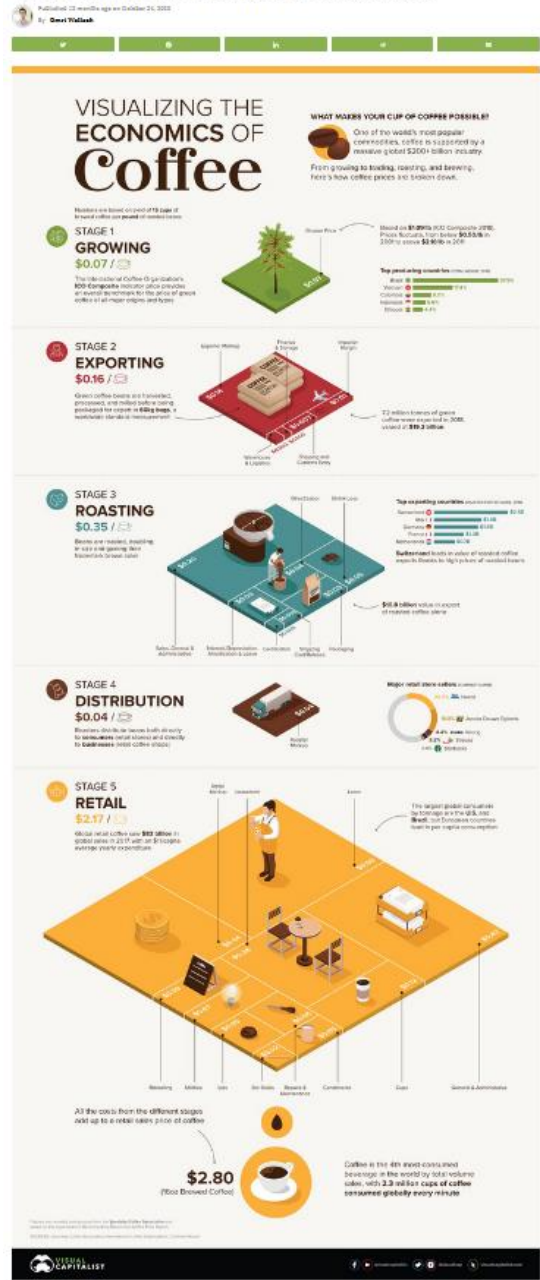


Hay múltiples contratos en juego por cada lote de café vendido.

“Las finanzas ahogan a la economía real.”

- Papa Francisco, 2015

The Economics of Coffee in One Chart



Producción \$0.07

Exportación \$0.16

Tostado \$0.35

Distribución \$0.04

Comercializar \$2.17



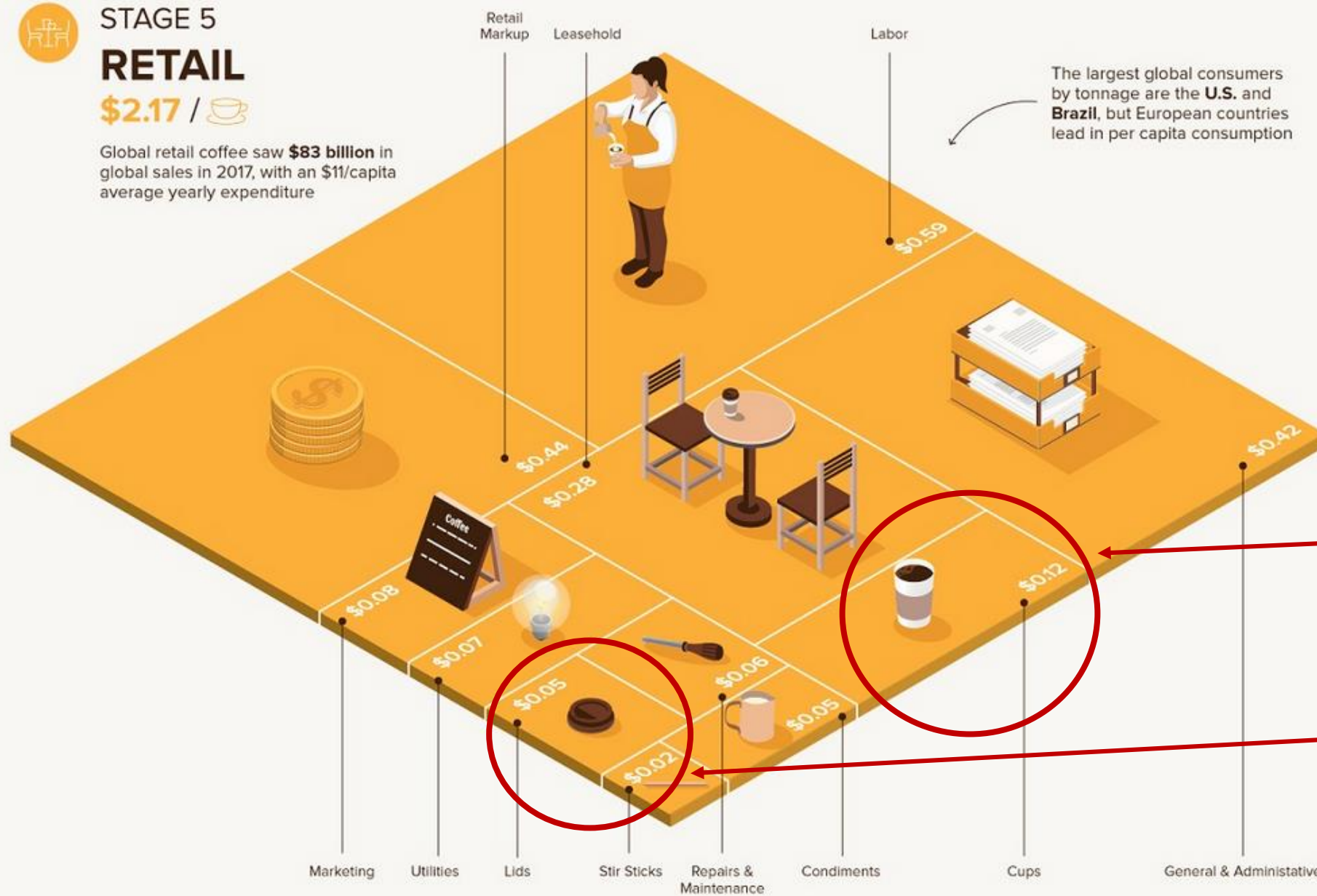


STAGE 5

RETAIL

\$2.17 / ☕

Global retail coffee saw \$83 billion in global sales in 2017, with an \$11/capita average yearly expenditure



The largest global consumers by tonnage are the **U.S.** and **Brazil**, but European countries lead in per capita consumption

Vasos de papel
\$0.12

Tapas de vasos
\$0.05

All the costs from the different stages add up to a retail sales price of coffee



La economía real para familias caficultoras es dura

La volatilidad del precio de café hace muy difícil para los agricultores planificar y administrar sus fincas, especialmente cuando el precio de café cae por debajo del costo de producción (\$1.20 a \$1.70).

“Esto es lo que cuesta producir café en Latinoamérica”
Caravala (2018) - Daily Perfect Grind

¿Cómo operan los agricultores en el contexto de un mercado volátil y precios bajos?

- Ellos buscan como reducir costos, principalmente la mano de obra
- No renueven sus fincas, y venden terreno
- Migran

El círculo vicioso:

A medida que los agricultores recortan las inversiones, la producción disminuye, los ingresos se ven afectados y los agricultores encuentran extremadamente difícil recuperar y renovar sus fincas.

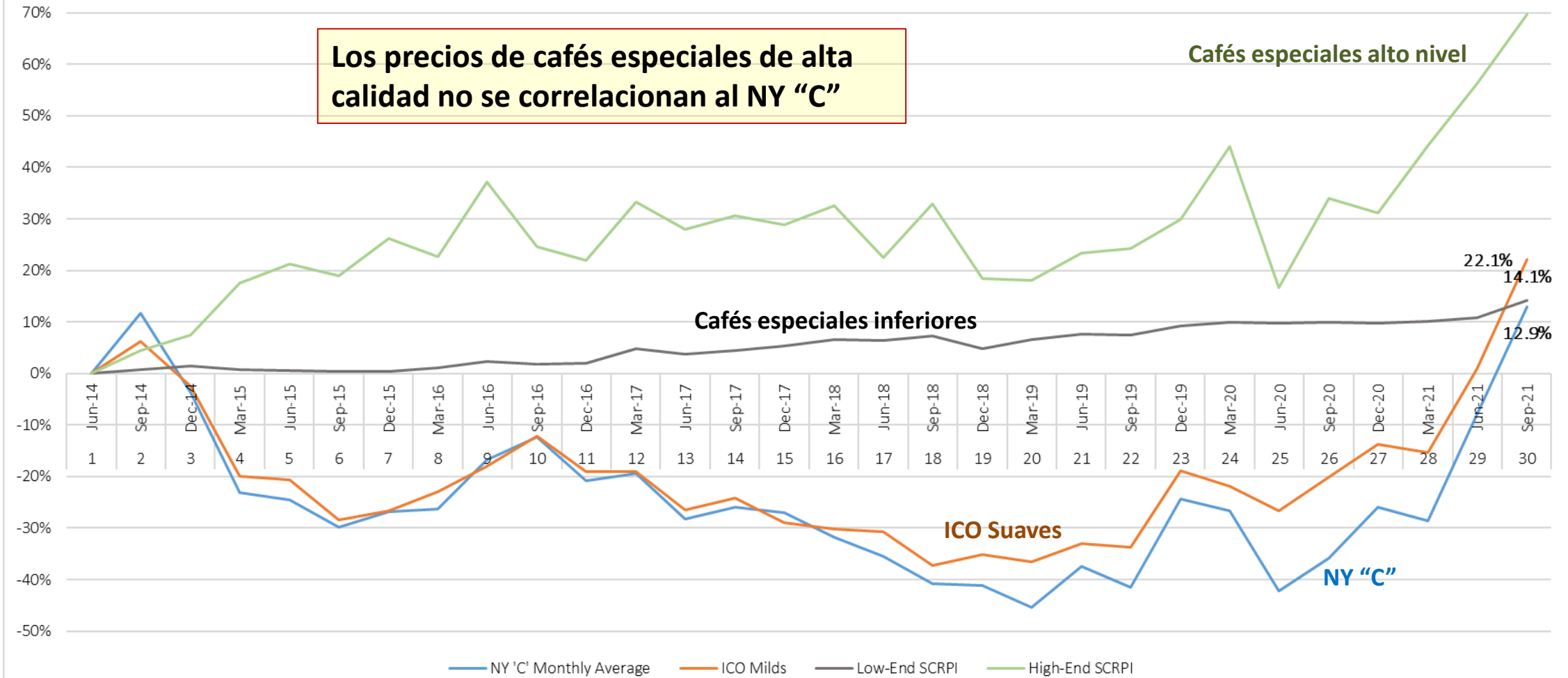
Las personas que más sufren en este escenario son los jornaleros; ellos ganan menos, y las únicas formas de reaccionar son: comer menos, sacar a sus hijos de la escuela, y migrar.



“El modelo extractivo de producción del sector cafetero
- basado en la pobreza rural, trabajo desvalorizado y
agotamiento de los recursos naturales –
**niega que se deba pagar un precio por la mano de obra y
el uso de la tierra** en su origen.”

Coffee
Barometer
2020

Retail versus Green Coffee Prices
Cumulative Percentage Price Change since June 2014





Una agenda incongruente

Por un lado, la SCA promueve una visión de un sector fundada en equidad y sostenibilidad, pero por otro lado su nueva definición se basa simplemente en el costo adicional en el mercado.



SCA Coffee Price Crisis Response Initiative (PCR)

Visión

“Un sector de cafés especiales que **distribuya el valor de manera equitativa**, fomente comunidades cafetaleras resilientes que sean económicamente prósperas y valore a diversos productores de cafés diferenciados.”

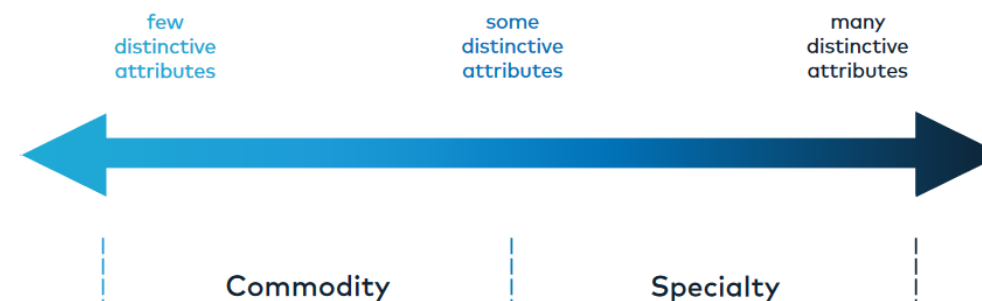
“Lo que define al café de especialidad no puede ser solo la calidad. Un café no puede ser especial si no es sostenible.”

- Liam Brody, Sustainable Harvest, citado en Daily Coffee News

“Towards a Definition of Specialty Coffee: A Conception Based on Attributes” SCA 2021



“El café especial es un café o una experiencia de café, reconocida por sus atributos distintivos y, debido a estos atributos, tiene un valor adicional significativo en el mercado.”



¿Cuánto vale versus cuánto cuesta?

“Un futuro en el que se rinda cuenta sobre el cultivo de café, las condiciones de vida digna y el impacto del cambio climático,

requiere cambios radicales y sistémicos en el modelo comercial de la industria del café.

..La transición implica un cambio del enfoque **desde los costos hacia los valores.**”

Coffee
Barometer
2020

coffeebarometer.org

“La dura realidad es que **sin cambios estructurales importantes**, tanto en las prácticas de abastecimiento como en los entornos propicios en casi todos los países productores de café, una proporción significativa de **productores de café permanecerá lejos de tener un ingreso digno...**

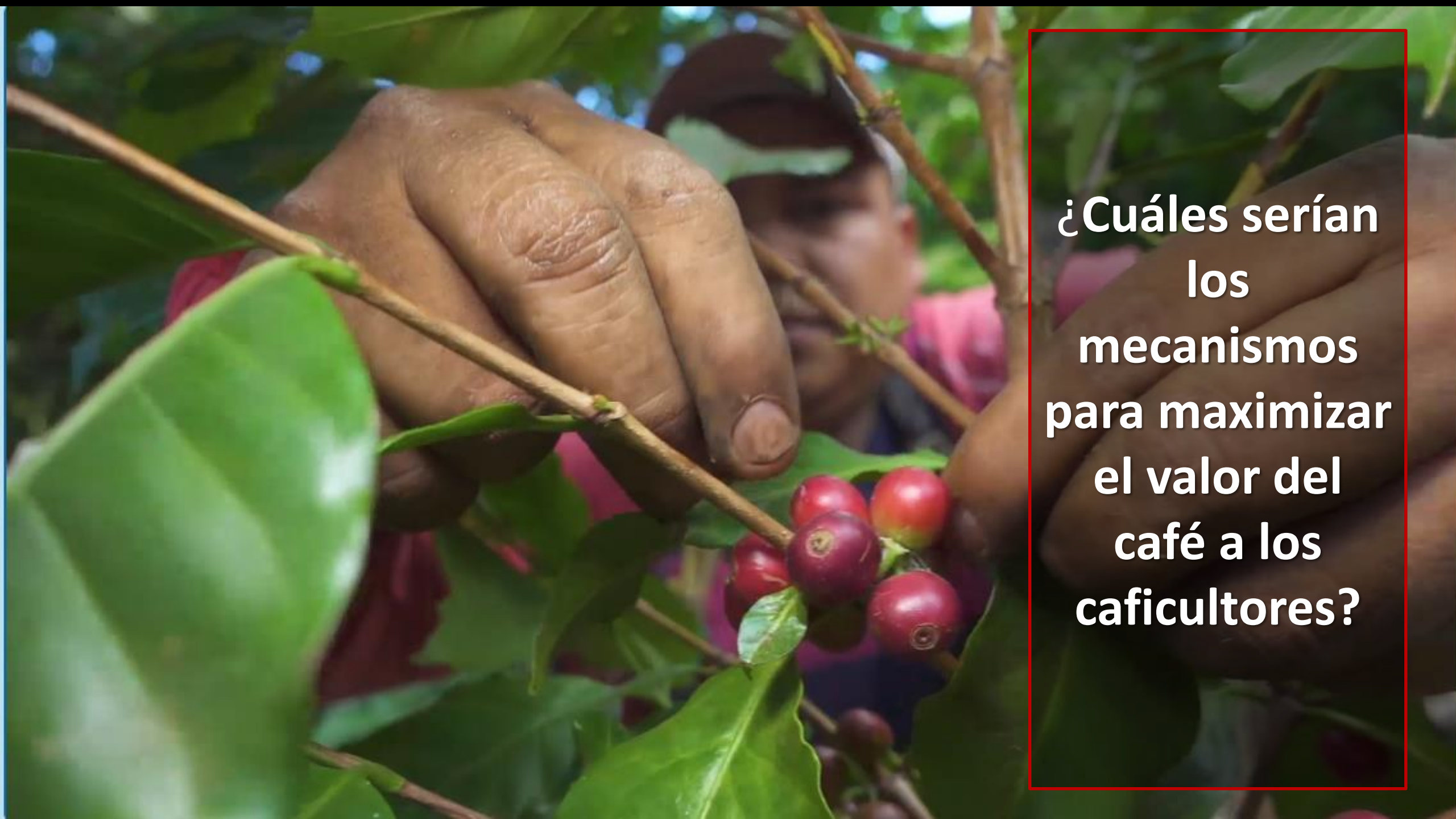
Sujetos a los caprichos del mercado y restringidos por barreras estructurales, esos productores y **sus familias** continuarán enfrentando el hambre y la pobreza.”

- Columbia Center on Sustainable Investment, 2019





¿Qué sería el resultado si duplicáramos el precio del café a la familia caficultura?



**¿Cuáles serían
los
mecanismos
para maximizar
el valor del
café a los
caficultores?**

1

La Guía de Transacciones de Cafés Especiales

transactionguide.coffee/es/2020



La Guía de Transacciones de Cafés Especiales presenta una valiosa herramienta que podría alejar el mercado de cafés especiales del Precio C.

La información en la Guía provee a los productores y compradores nuevos puntos de referencia más apropiados para sus negociaciones.

También fomenta mecanismos de mercado donde los precios reflejan y recompensan las características de los diferentes cafés especiales.

La Guía de Transacciones de Cafés Especiales de 2020 se basa en:

- 51.000 contratos y cubre aproximadamente
- 1,1 mil millones de libras de café especial verde
- US\$ 2,1 mil millones de valor

La Guía reporta un precio promedio general de US\$ 2,58 por libra

**Coffee
Barometer
2020**

coffeebarometer.org

2 Gestión de Riesgo de Precios (Price Risk Management, PRM, en inglés)



 The Blog [view all](#)

A New Approach To Working On Price Risk Management

🕒 2017-04-17 👤 Kraig Kraft 💬 No Comments

Price Risk Management Revisited: Reality Check And Back To Basics

🕒 2016-06-20 👤 Kraig Kraft 💬 No Comments

If you have been following the Coffeelands blog, you'll know that Price Risk Management is a topic that is increasing in importance to us. I've been writing about this topic [for the last 9 months](#) and talking about it for even longer. Finally, this last week, I got to walk the walk.

Click for Chart	Current Session						Prior Day		Opt's		
	Open	High	Low	Last	Time	Set	Chg	Vol		Set	Op Int
Mar'16	115.80	117.95	114.95	117.40	11:20 Feb 01	-	1.05	21654	116.35	82897	Call Put



3

Tres pilares claves para compradores para un mercado mas justo y estable

1. **Comprar todo la café de calidad**, no solo los microlotes con mayor puntaje, permitir que los productores tengan incentivos a continuar mejorando la calidad de su café.
2. **Desarrollar relaciones a largo plazo entre productores y tostadores**. Los cafetos tardan al menos tres años en comenzar a producir y la inversión no se recupera hasta 5 o 6 años después de la siembra.
3. **Brindar retroalimentación de catación, educación y asistencia técnica**, apoyar a productores mejorar su calidad y reducir sus costos.

Fuente: Canavalia: Rich Farmer, Poor Farmer: Perspective on Profitability in Coffee Farming, Daily Coffee News (noviembre 2018)

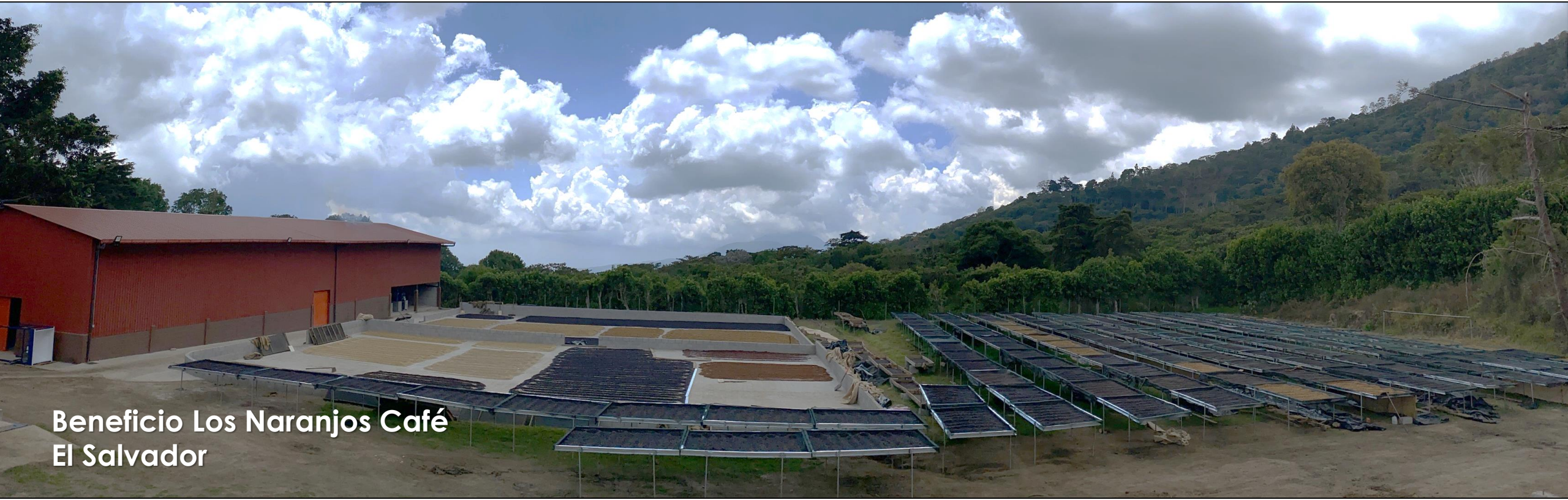
4

Proveedor de servicios de beneficio y exportación

Un modelo de negocio que es equitativo en la cadena de valor que distribuye el valor mas equitativa en la cadena de mercadeo

El PSE cobra una tarifa fija y transparente por los siguientes servicios:

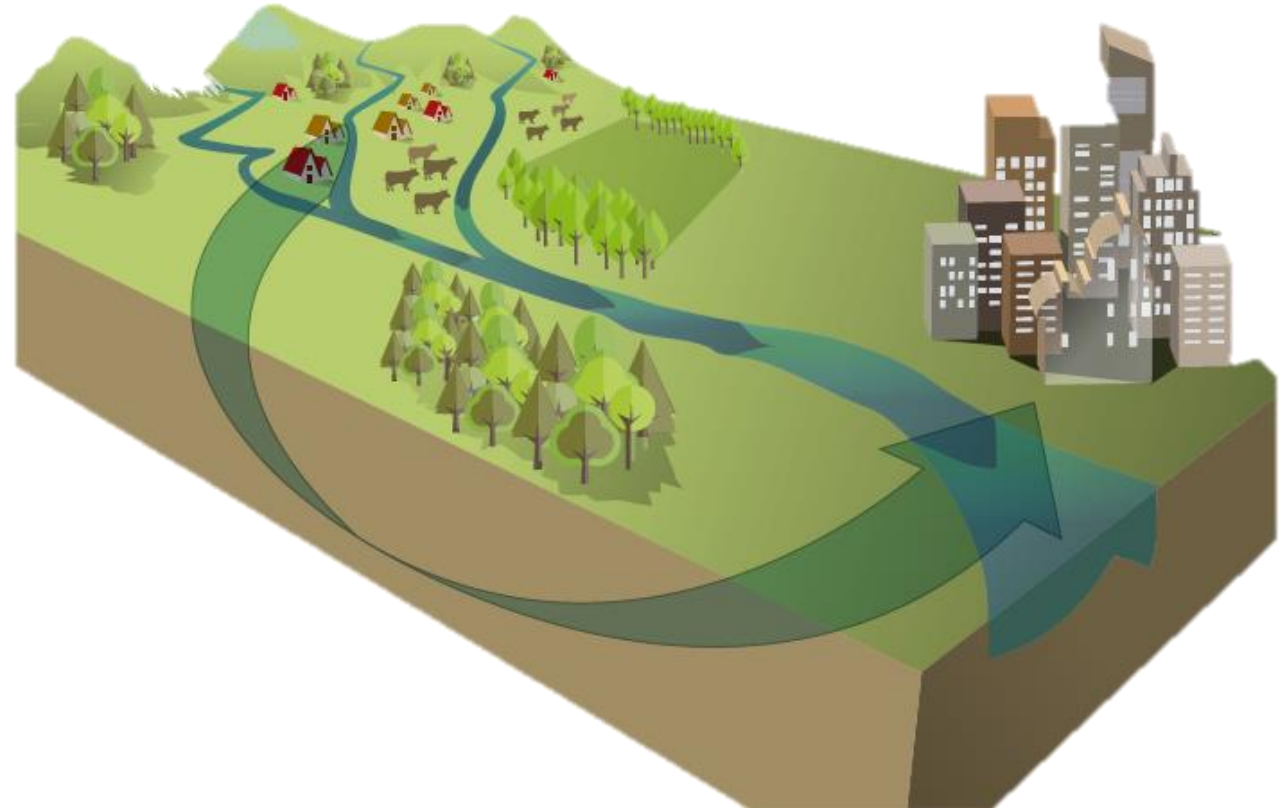
- Facilitar la relación directa entre el importador / tostador y el productor.
- Brindar el servicio de procesamiento y empaque de micro lotes trazables bajo especificaciones de calidad predeterminadas
- Cumplir con los servicios de inspección de calidad de los parámetros de calidad física y sensorial
- Elaborar la documentación necesaria para la exportación de los micro lotes
- Organizar la logística de los micro lotes
- Brindar asesoría especializada al productor



**Beneficio Los Naranjos Café
El Salvador**

5

Café, agua, y pueblo: Reconocer el valor de los servicios ecosistémicos que ofrece café sostenible.



"El mayor potencial para asegurar el agua para las ciudades radica en mejorar la gestión de las tierras agrícolas ..."

fuentes: TNC [Urban Water Blueprint](#)



**Buen manejo del café =
Buen manejo de cuencas hidrográficas**

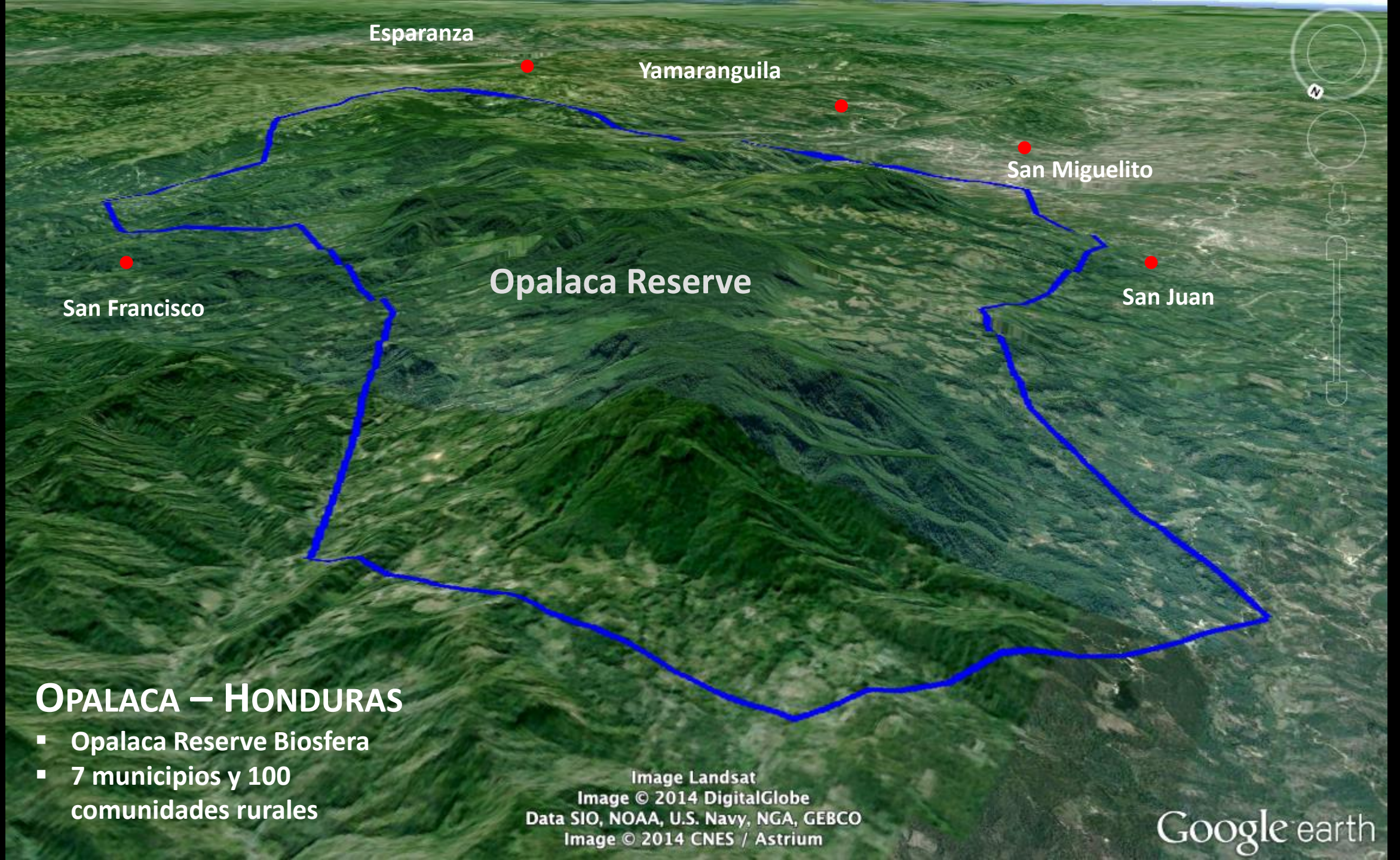
Los sistemas agroforestales sostenibles de café pueden ser la mejor alternativa para cuencas hidrográficas saludables y funcionales, superadas solo por los bosques naturales.

**APROXIMADAMENTE 9 MILLONES
DE CENTROAMERICANOS
DEPENDEN DE ZONAS
CAFETALERAS PARA SU
SUMINISTRO DE AGUA**

- Regiones cafetaleras
- Fuentes de agua potable ubicadas en cuencas hidrográficas en regiones cafetaleras
- Poblaciones que obtienen agua de zonas cafetaleras

Fuente: Estudio GIS 2015 realizado por:





Esparanza

Yamaranguila

San Miguelito

San Juan

San Francisco

Opalaca Reserve

OPALACA – HONDURAS


- Opalaca Reserve Biosfera
- 7 municipios y 100 comunidades rurales

Image Landsat
Image © 2014 DigitalGlobe
Data SIO, NOAA, U.S. Navy, NGA, GEBCO
Image © 2014 CNES / Astrium

Google earth

The logo for Blue Harvest, featuring the words "Blue Harvest" in a white, hand-drawn, sans-serif font. The text is set against a solid blue rectangular background. Below the text, there is a white, brush-stroke-like underline that extends across the width of the text.

Blue Harvest

The background of the slide is a photograph of a lush green coffee plantation. The trees are dense and vibrant, with sunlight filtering through the canopy. The overall tone is natural and fresh.

Know your source, from seed to cup.

Blue Harvest is transforming livelihoods and restoring water resources in the coffeelands.

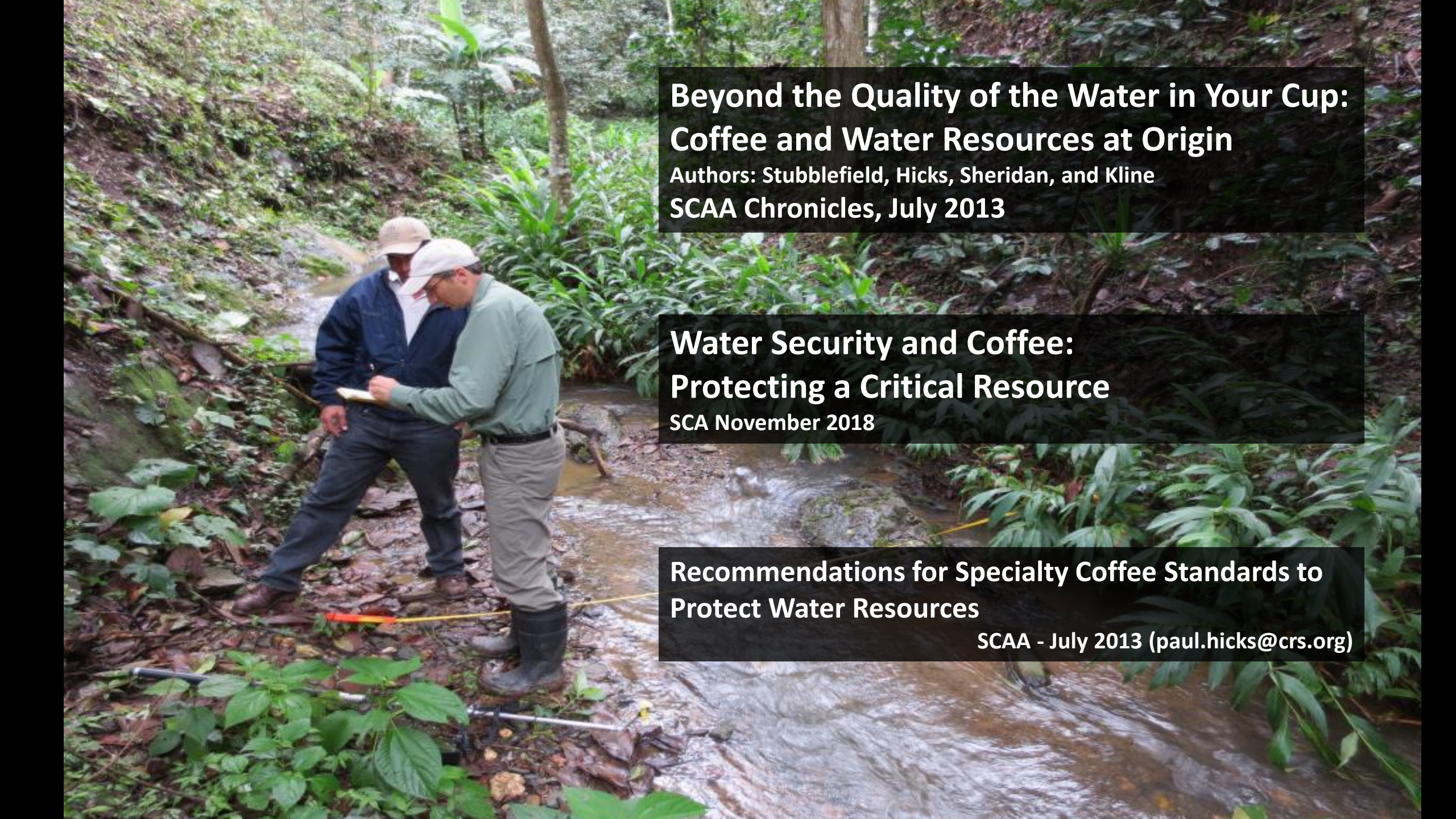
#knowyoursource

Cosecha Azul

The logo for Cosecha Azul, featuring the words "Cosecha Azul" in a green, hand-drawn, sans-serif font. The text is set against a white background. Below the text, there is a green, brush-stroke-like underline that extends across the width of the text.

Cosecha Azul es una alianza que promueve buenas practicas agrícolas para aumentar las ganancias de los caficultores y a la misma vez restaurar los recursos hídricos.

La alianza incluye caficultores, cooperativas, beneficios, importadoras, tostadoras, agencias de gobierno, ONGs, y cooperantes con una misión compartida para construir una economía más justa y un planeta sano.

A photograph of two men in a lush, green forest setting. They are standing on a rocky bank next to a small stream. One man, wearing a light green jacket and a white cap, is holding a clipboard and looking at it. The other man, wearing a dark blue jacket and a tan cap, is looking on. The stream flows over rocks, and the surrounding vegetation is dense and vibrant. The scene is captured in a natural, outdoor setting.

**Beyond the Quality of the Water in Your Cup:
Coffee and Water Resources at Origin**

Authors: Stubblefield, Hicks, Sheridan, and Kline
SCAA Chronicles, July 2013

**Water Security and Coffee:
Protecting a Critical Resource**

SCA November 2018

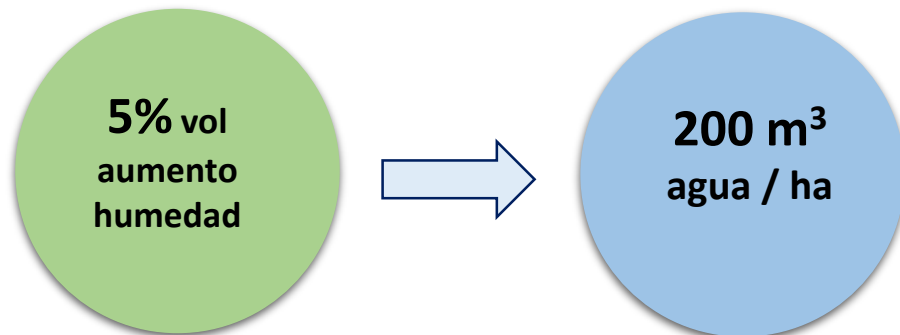
**Recommendations for Specialty Coffee Standards to
Protect Water Resources**

SCAA - July 2013 (paul.hicks@crs.org)

cultivando suelos cosechando agua

Abono verde – Cultivos de cobertura

- Reduce escorrentía y erosión
- Mejora infiltración
- Aumenta la humedad del suelo



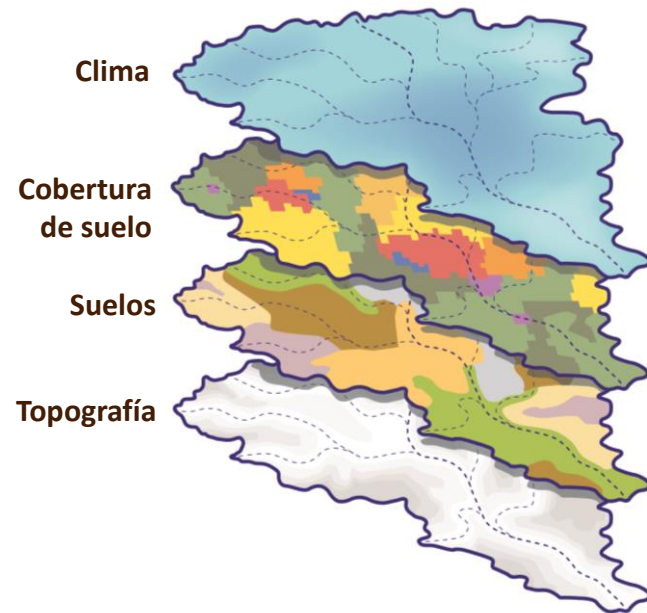
El aumento de 1% en la humedad del suelo significa el aumento de 24,000 litros de agua retenida en el suelo/ha (24m³/ha), considerando una profundidad de 20 cm.



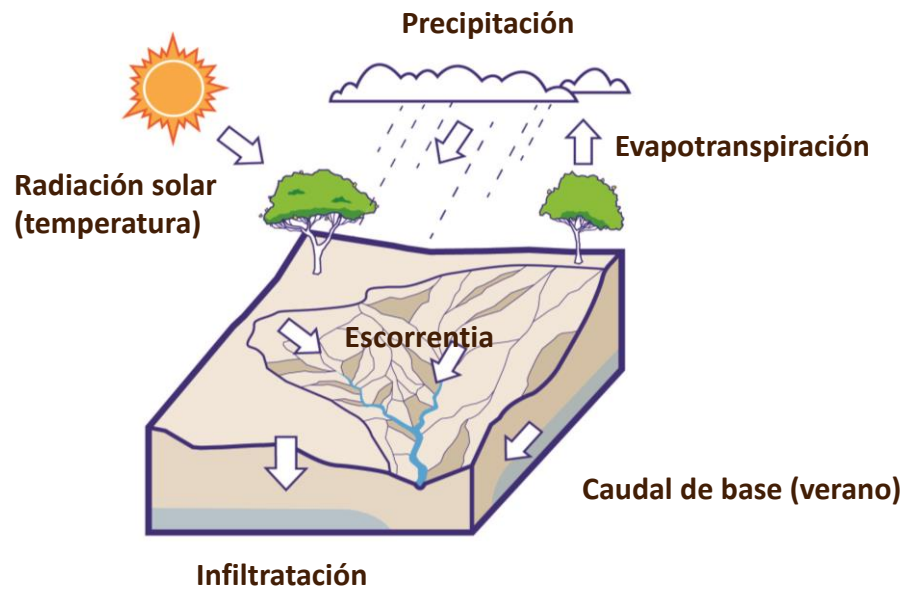
Modelaje de cuencas

conceptos generales

Desarrollo del modelo



Proceso de simulación



Resultados del modelo

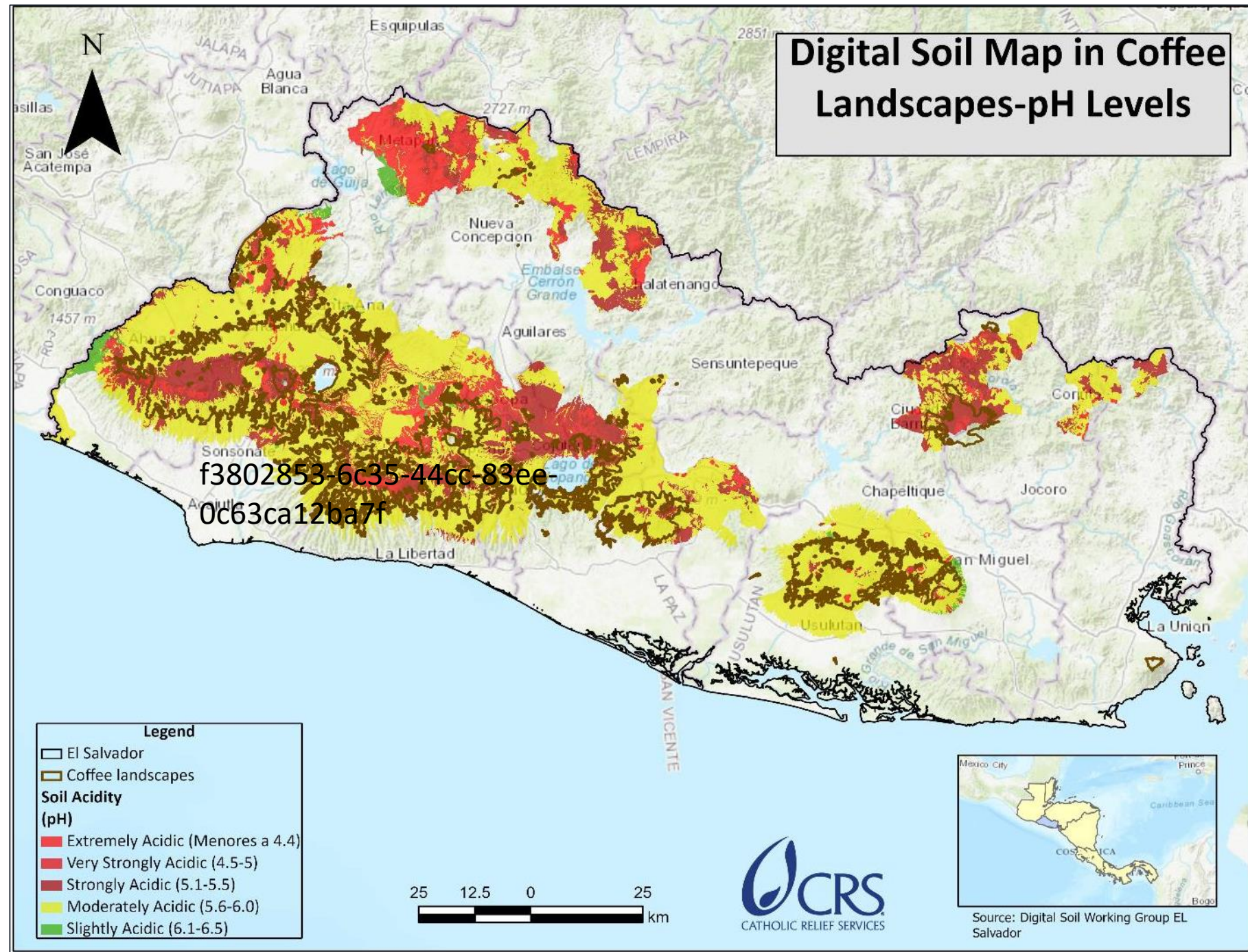
Agua / Caudal

Nutrientes

Sedimentos

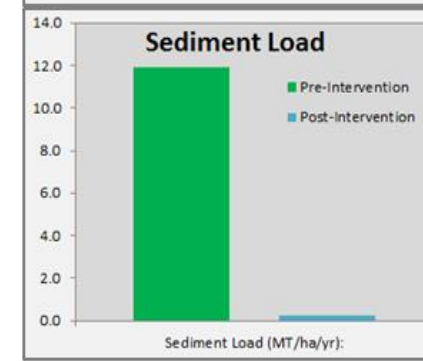
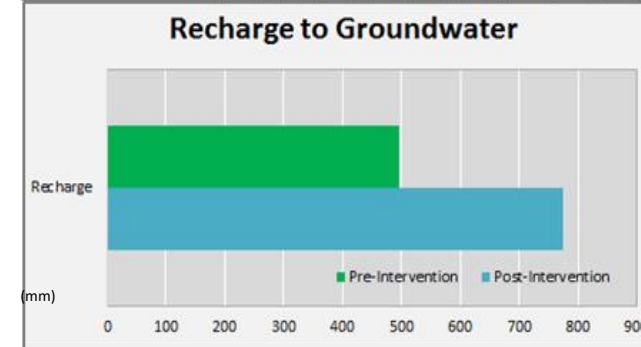
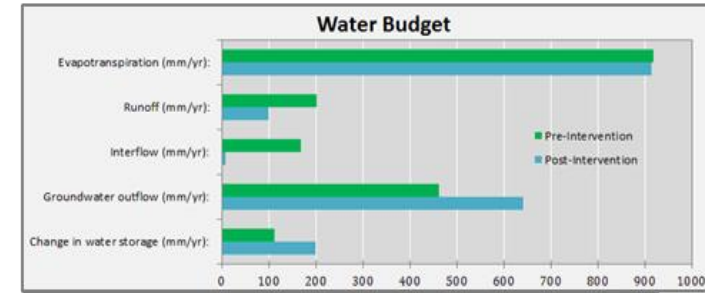
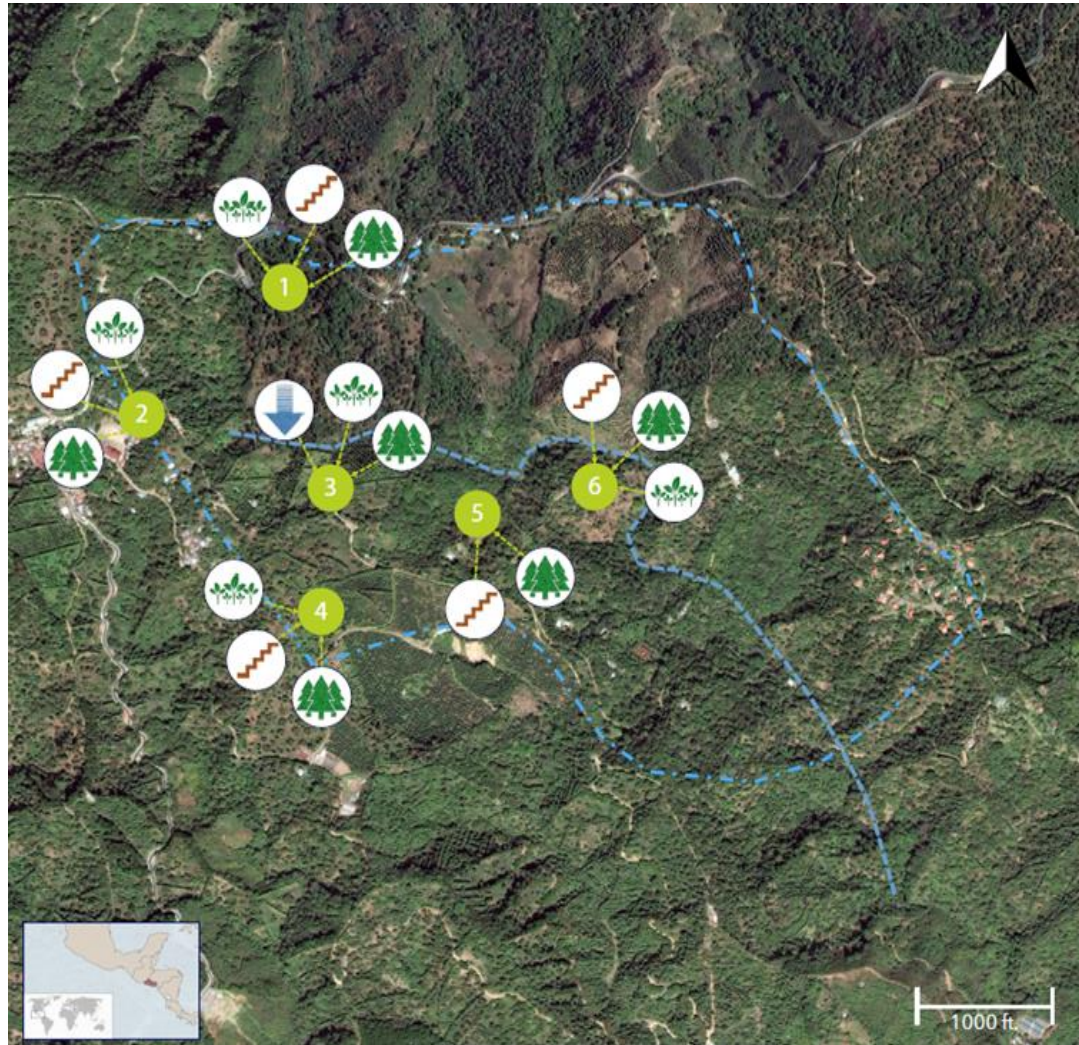
Nivel de acidez de suelos en zonas cafetaleras en El Salvador

Producto del Grupo Gestor de Mapeo Digital de Suelos, en asocio con el Consejo Salvadoreño de Café



Calculadora de Beneficios Hídricos

Comparando varias prácticas en 6 fincas en El Salvador





Validando resultados en campo en parcelas de erosion.



CRS
CATHOLIC RELIEF SERVICES

THE HOWARD G.
BUFFETT
FOUNDATION



Estamos monitoreando 59 puntos (nacimientos y ríos) en tres países para evaluar cambios en caudales de base en el medio- a largo-plazo

Infographic

Cambios en Caudal 2017

■ Incremento ■ Mantiene ■ NA ■ Reduccion

Cantidad de fuentes que han aumentado, mantenido, o reducido su caudal base en 2017.

Info Summary

Fuentes 2017 GPS

59

- El Salvador - Comasagua-Balsamo - Rio Refugio
- El Salvador - Jujutla-Apaneca - El Guamo
- El Salvador - Jujutla-Apaneca - El Zapote 2
- El Salvador - Cacahuatique - Manantial Trigueros, Rio Omoma, Canton San Matias,
- El Salvador - Cacahuatique - El filtron del Aposento



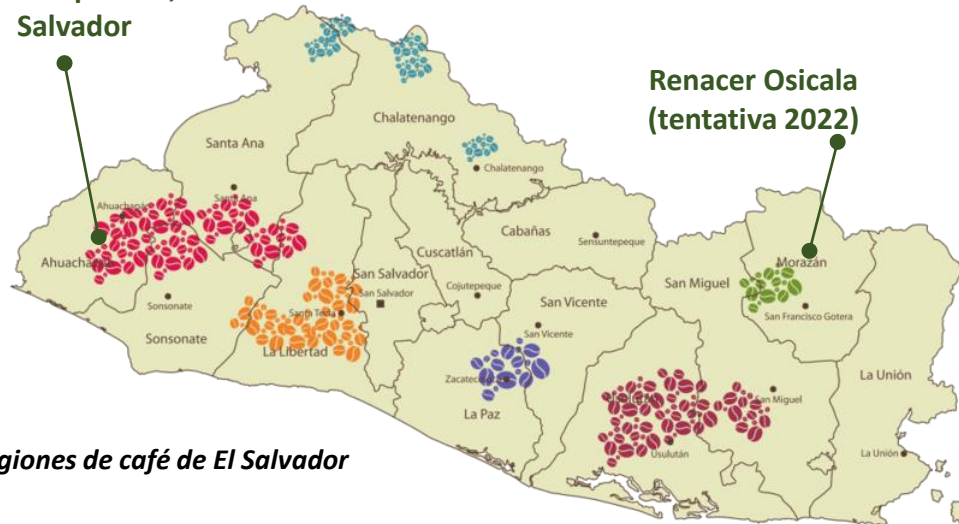
6

Invertir en una renovación efectiva

RENACER

Centro de formación para promover la renovación efectiva de fincas y la restauración de los recursos hídricos

Renacer Apaneca, El Salvador



Regiones de café de El Salvador



Gandul (Cajanus cajan), sembrado como barreras vivas.

Wilfredo Garcia, administrador de Finca Noruega, Apaneca



CRS
CATHOLIC RELIEF SERVICES

THE HOWARD G.
BUFFETT
FOUNDATION

CosechaAzul

Prácticas para una renovación efectiva:

Selección de Variedades y Semillas

OBJETIVO: Obtener cafetos sanos y vigorosos que permitan una cosecha de buena calidad.



1 Seleccionar la variedad con objetivos y criterios específicos

Evaluar las condiciones biofísicas de la finca y el mercado meta para seleccionar la variedad, con enfoque en calidad de taza.



2 Escoger la planta y fruto ideal para semillas

Identificar las plantas elite de la variedad seleccionada, recolectando el fruto en su punto óptimo de madurez y en el pico de la cosecha. Seleccionar los mejores frutos de la planta, localizados en el centro de la planta y bandola.



3 Procesar el fruto para semillas con atención y cuidado

Procesar cuidadosamente la semilla: evitar daños físicos y procurar un secado adecuado bajo sombra.

4 Hacer la selección final de la semilla eliminando los defectos

Eliminar todos los granos que presenten defectos o malformaciones, seleccionando sólo granos adecuados para semillas.



Esta serie de pósters fue desarrollada por: Catholic Relief Services en colaboración con Best Coffee, como parte de la Iniciativa de Restauración de Finques Agrícolas financiada por la Fundación Howard G. Buffett, Junio 2021.

Prácticas para una renovación efectiva:

Manejo de Agua en Suelos de Cafetales

OBJETIVO: Establecer prácticas agrícolas y físicas que permitan la retención de agua en suelos y la infiltración de agua para la recarga hídrica.

1 Trazar en curvas a nivel

Orienta los surcos siguiendo un patrón basado en la línea madre y su pendiente. Utilice un nivel tipo A.

2 Sembrar al tresbolillo

Realice la siembra al tresbolillo (o al triángulo) para hacer un uso más eficiente del área del cafetal y maximizar la retención de humedad y materia orgánica en el suelo.

3 Elaborar terrazas individuales con cobertura

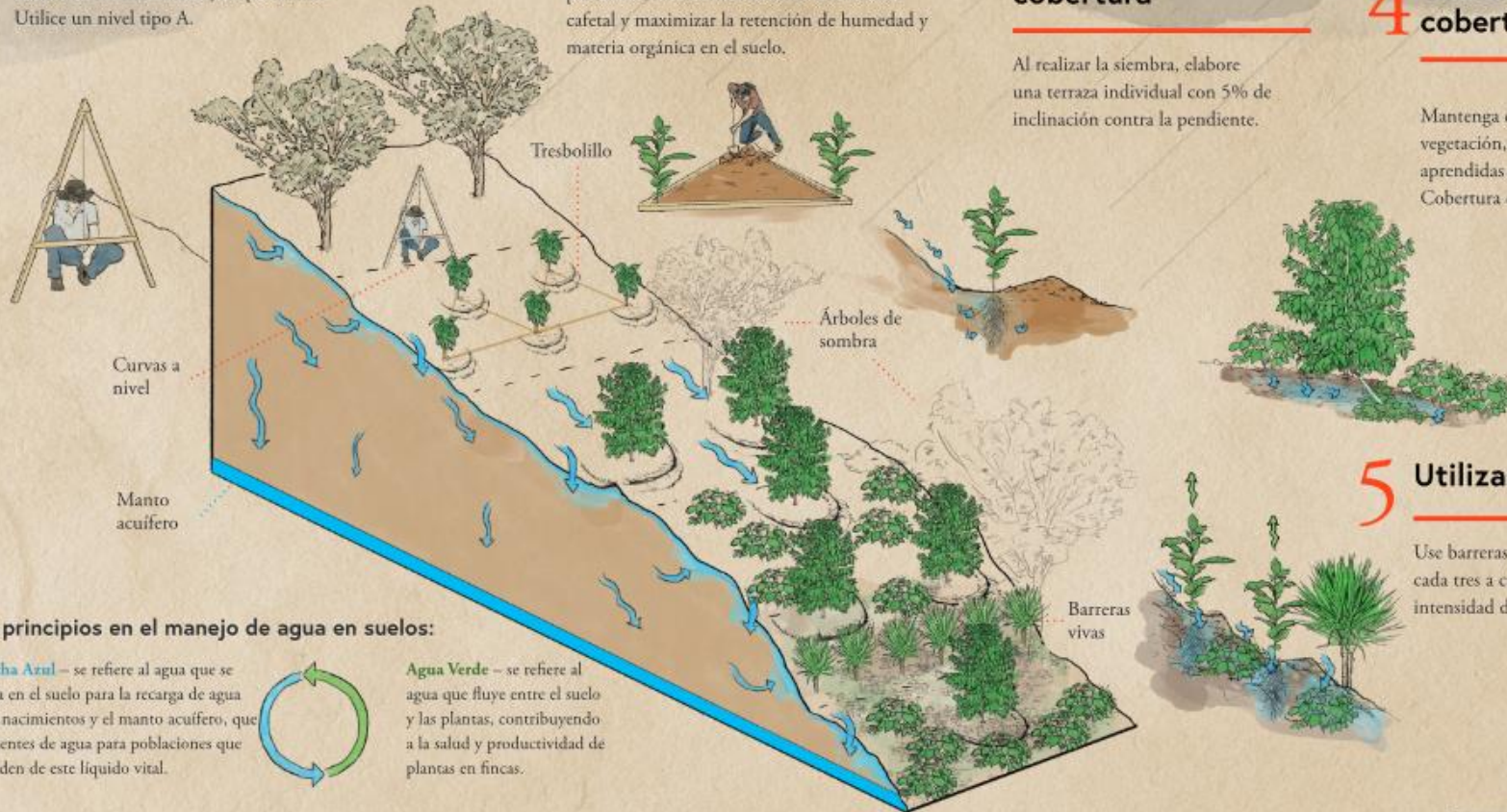
Al realizar la siembra, elabore una terraza individual con 5% de inclinación contra la pendiente.

4 Sembrar cultivos de cobertura de suelo

Mantenga el suelo cubierto con vegetación, aplicando las técnicas aprendidas en el póster "Cultivos de Cobertura en el Cafetal".

5 Utilizar barreras vivas

Use barreras vivas de diversas especies cada tres a cinco surcos, según la intensidad de la pendiente.




Dos principios en el manejo de agua en suelos:

Cosecha Azul – se refiere al agua que se infiltra en el suelo para la recarga de agua en los nacimientos y el manto acuífero, que son fuentes de agua para poblaciones que dependen de este líquido vital.



Agua Verde – se refiere al agua que fluye entre el suelo y las plantas, contribuyendo a la salud y productividad de plantas en fincas.



¿Qué sería el resultado si duplicáramos el precio del café a la familia caficultura?