

Enveritas, organización internacional que trabaja para la sostenibilidad de la caficultura en el mundo, lanzó un estudio global con productores de café para poder entender los impactos del COVID-19 en los productores de café y sus fincas.

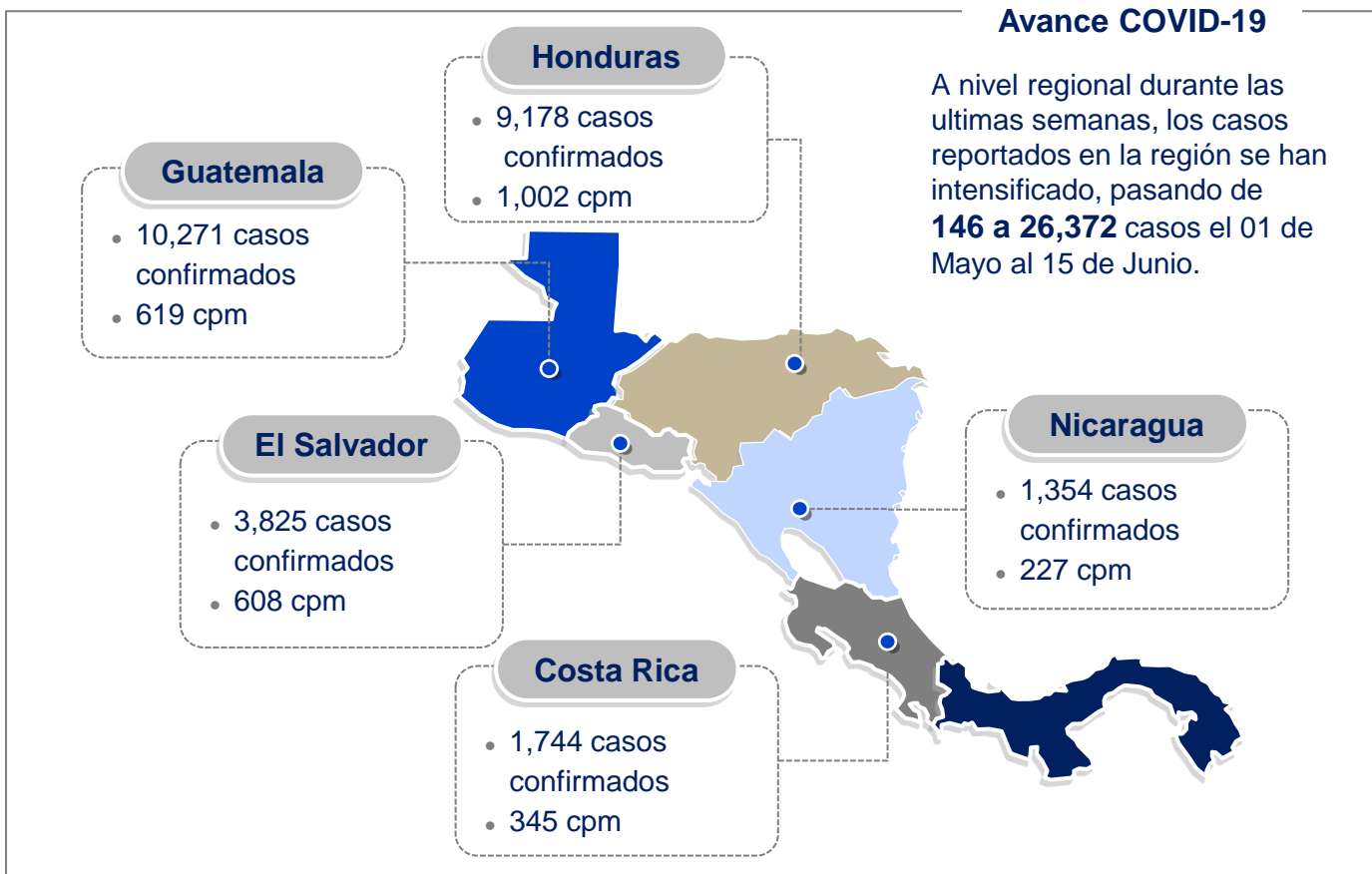
Hemos compartido los hallazgos principales del estudio con varios actores de la cadena de suministro con el fin de entender los desafíos de los caficultores durante esta crisis sanitaria.

Hasta la fecha realizamos tres rondas de encuestas telefónicas con **45** productores de Guatemala, Honduras, Costa Rica, Nicaragua y El Salvador. En el presente informe pueden valorar efectos mencionados por los mismos, en la tercera ronda de investigación.

COVID-19 - Panorama Sanitario Regional

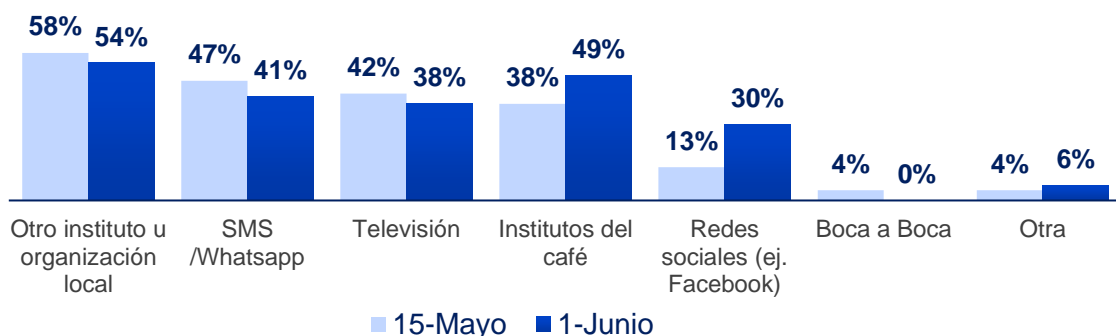
Cifras Oficiales Avance COVID-19

A nivel regional durante las últimas semanas, los casos reportados en la región se han intensificado, pasando de **146 a 26,372** casos el 01 de Mayo al 15 de Junio.



¿Cómo se informan sobre protocolos a seguir en la pandemia?

75%
De los caficultores consultados reciben información de la pandemia.



* Datos Oficiales SICA al 15 de Junio. "cpm" indica casos por millón. En Nicaragua, el observatorio médico independiente reportan al 07 de Junio 5,027 casos, 5 veces más que el dato oficial.

** Este estudio se basa en información primaria no estadísticamente representativo de 45 caficultores encuestados del 16 al 21 de Abril, 45 encuestados del 7 al 12 de Mayo, y 37 encuestados del 1 al 10 de Junio. Producido por Enveritas US. + Info - Click aquí: www.enveritas.org

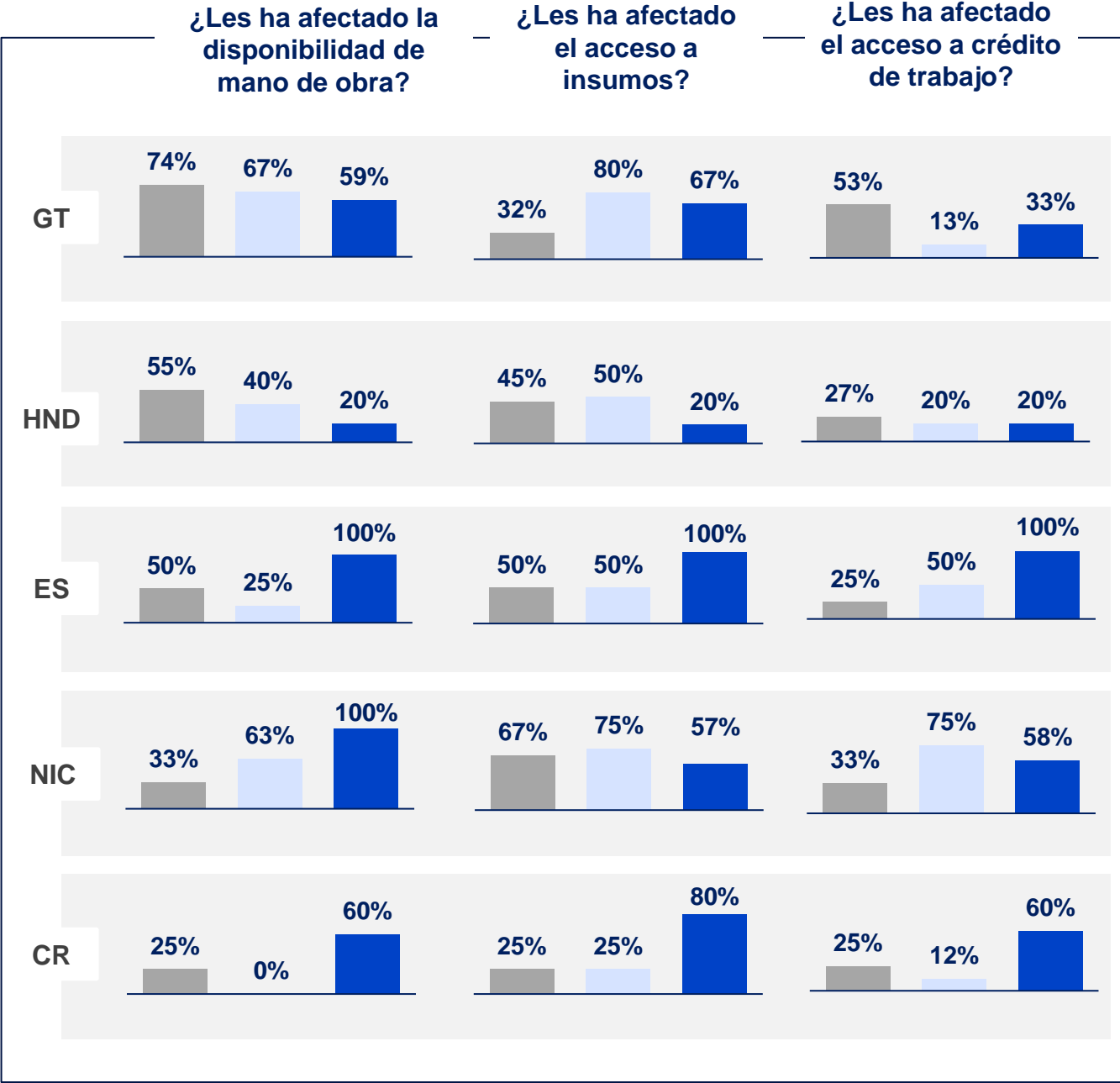
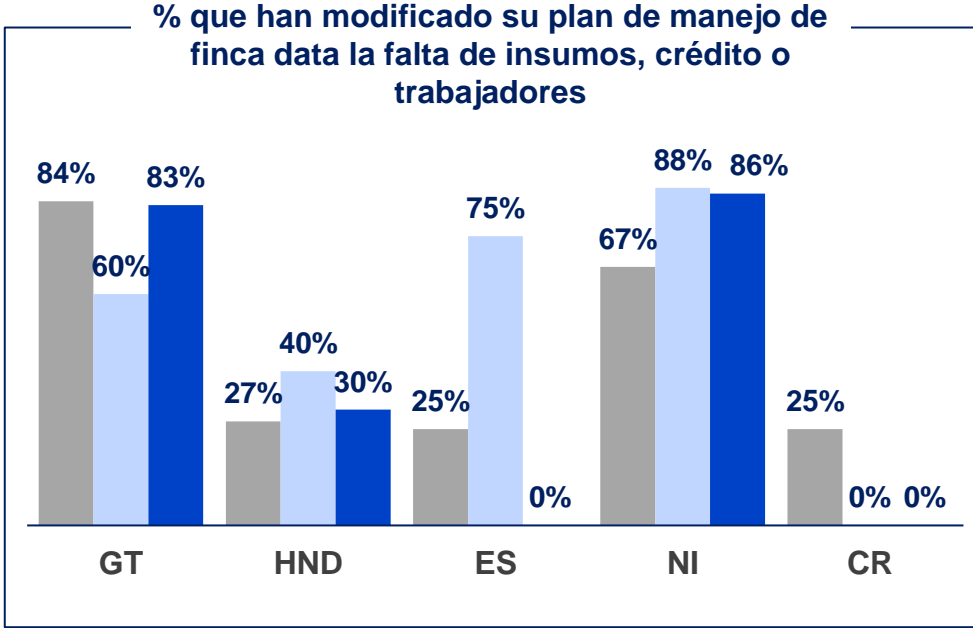
Efectos COVID-19 - Panorama Productivo

■ 1-Mayo ■ 15-Mayo ■ 1-Junio

73%

De las fincas no reciben ningún tipo de apoyo para su finca como respuesta al COVID-19.

Los productores en Honduras, Nicaragua Guatemala, aún reportan afectaciones en el manejo de su finca. Mientras los productores encuestados en El Salvador y Costa Rica, ya no reportan efectos de este tipo.

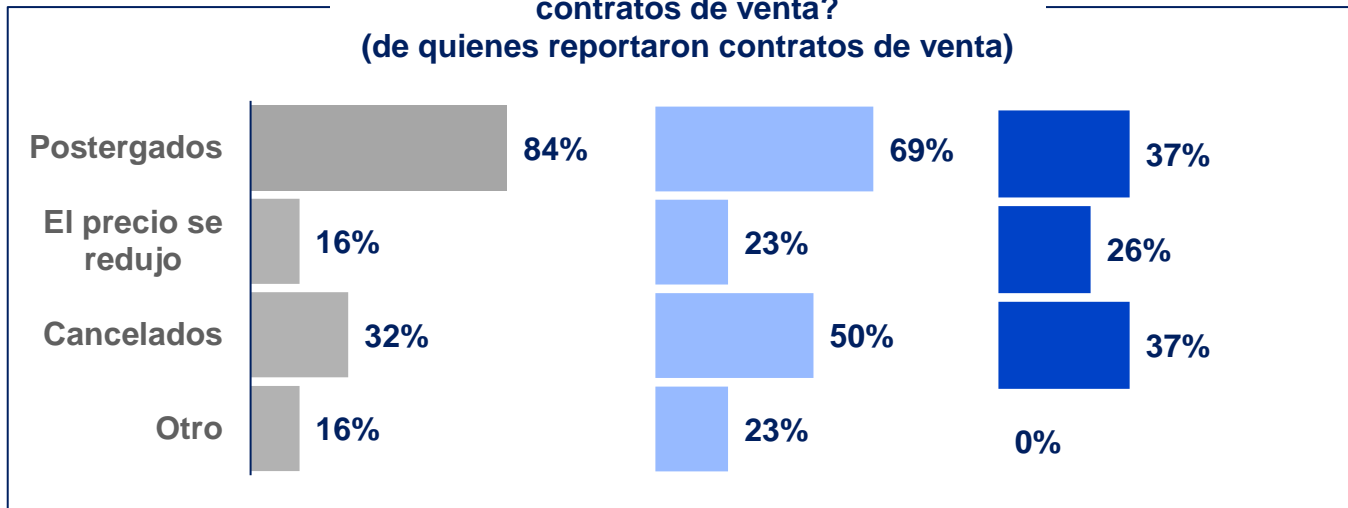


* Este estudio se basa en información primaria no estadísticamente representativo de 45 caficultores encuestados del 16 al 21 de Abril, 45 encuestados del 7 al 12 de Mayo, y 37 encuestados del 1 al 10 de Junio. Producido por Enveritas US. + Info - Click aquí: www.enveritas.org

Efectos COVID 19 - Panorama Comercial

■ 1-Mayo ■ 15-Mayo ■ 1-Junio

¿En qué manera han sido afectados sus contratos de venta?
(de quienes reportaron contratos de venta)

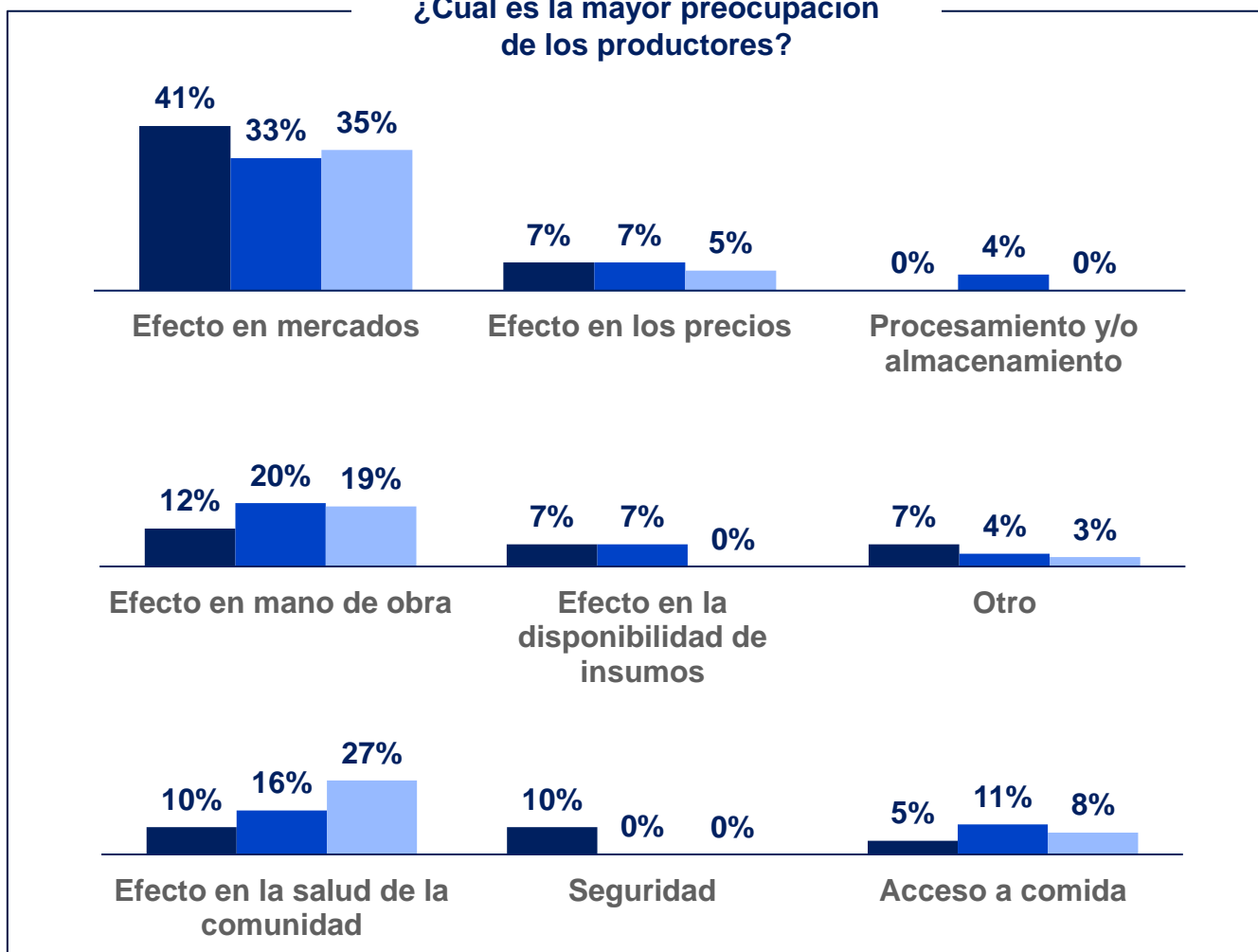


El impacto de la crisis en aspectos comerciales sigue siendo la principal preocupación a nivel de finca y las preocupaciones de aspectos comunitarios y personal van teniendo mayor relevancia en la medida que el tiempo avanza.

97%

De las personas encuestadas manifestaron tener preocupación sobre los efectos de la pandemia.

¿Cuál es la mayor preocupación de los productores?



* Este estudio se basa en información primaria no estadísticamente representativo de 45 caficultores encuestados del 16 al 21 de Abril, 45 encuestados del 7 al 12 de Mayo, y 37 encuestados del 1 al 10 de Junio. Producido por Enveritas US. + Info - Click aquí: www.enveritas.org