



XXIV SIMPOSIO
LATINOAMERICANO
DE CAFICULTURA

Evaluación de siete fungicidas
para el control de la roya
anaranjada del cafeto
(*Hemileia vastatrix* Berk et Br.)

Expositor. José Carlos Galicia
Cedicafe, Anacafé





OBJETIVOS

General.

Evaluación de fungicidas del grupo de los Triazoles para el control de la roya anaranjada del cafeto *Hemileia vastatrix* Berk et Br.

Específico.

Evaluación de la eficiencia biológica de siete fungicidas del grupo de los triazoles para el control de la roya *H. vastatrix* Berk et Br., aplicados con frecuencia de 60 días y su comportamiento bajo las condiciones climáticas de la Región VI de ANACAFE (Alta y Baja Verapaz)





Localización del sitio de estudio.

Cooperativa Integral Agrícola Samac,
R.L., Cobán, Alta Verapaz.

Lote El Cementerio.

Variedad Caturra.

Altura 1,400 msnm.

Precipitación promedio anual 2,450 mm
temperatura promedio anual 19 °C





Parcela Experimental

Se utilizó un diseño en bloques al azar (BA), con 7 tratamientos un testigo absoluto y 4 repeticiones.

La parcela experimental se conformó con 4 surcos de 12 cafetos cada uno y la parcela neta con los 8 cafetos centrales.





Metodología

Frecuencia de lecturas a cada 30 días

Numero de lecturas 8

Frecuencia de aplicaciones cada 60 días

Numero de aplicaciones 3

Periodo de lecturas y aplicaciones Junio
2017 a Enero 2018

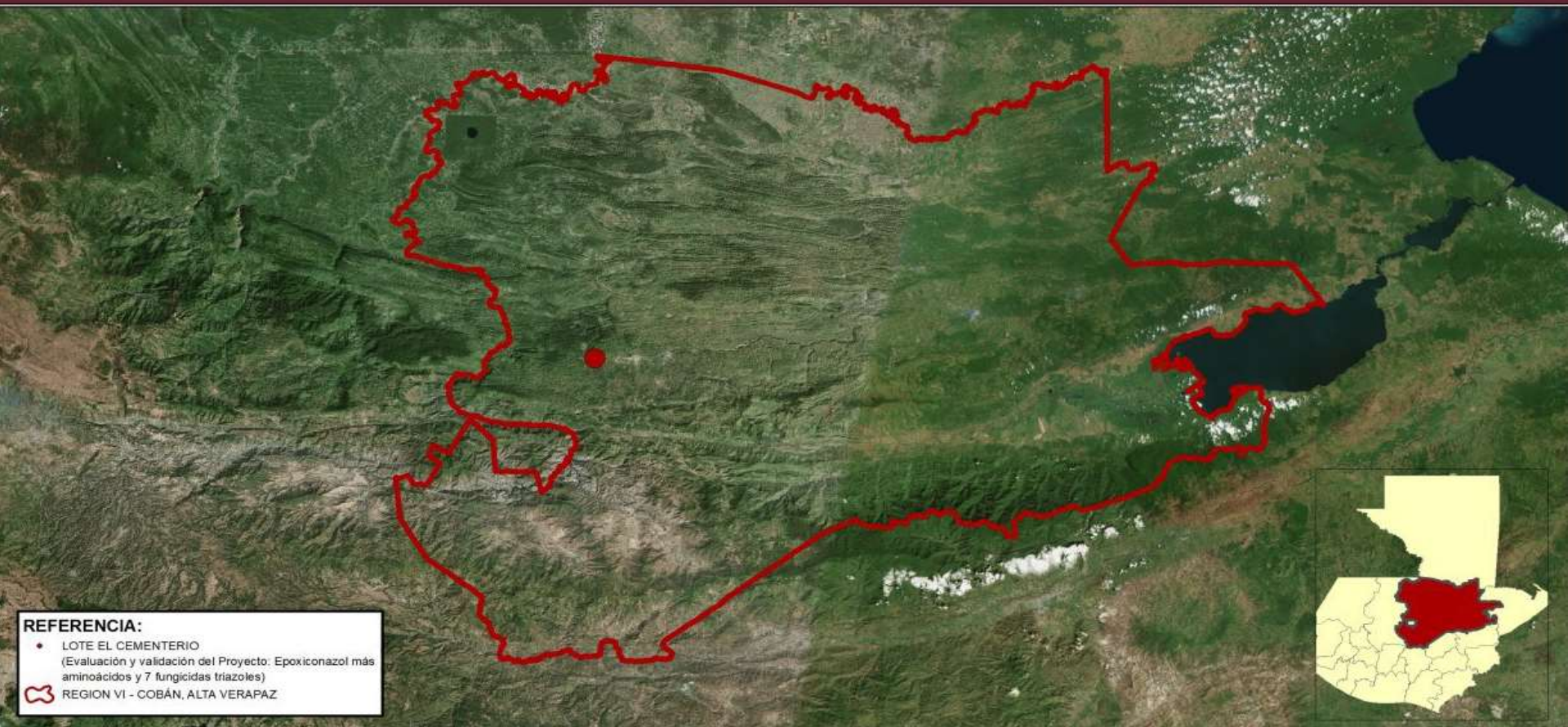




XXIV SIMPOSIO
LATINOAMERICANO
DE CAFICULTURA

MATERIALES Y MÉTODOS

MAPA DE UBICACIÓN LOTE EL CEMENTERIO COOPERATIVA SAMAC, R.L. COBÁN, ALTA VERAPAZ



REFERENCIA:

- LOTE EL CEMENTERIO
(Evaluación y validación del Proyecto: Epoxiconazol más aminoácidos y 7 fungicidas triazoles)



REGION VI - COBÁN, ALTA VERAPAZ

Coordinate System: GCS WGS 1984
Datum: WGS 1984
Units: Degree



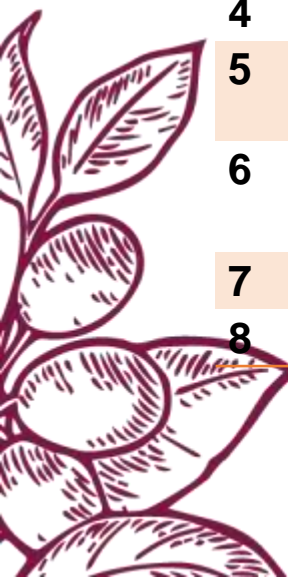
Tema: UBICACIÓN LOTE EL CEMENTERIO, COOP. SAMAC, R.L.
Fecha de Realización: 20/Agosto/2019
Fuentes:
- GIS - Asociación Nacional del Café - ANACAFÉ -
- Instituto Geográfico Nacional,
- ID 50, BEGEPPLAN: 50 BID, ANCOGT (Betzitz,MLDR/Oscar:000)
- Mapa realizado por Josue.MRL, GIS





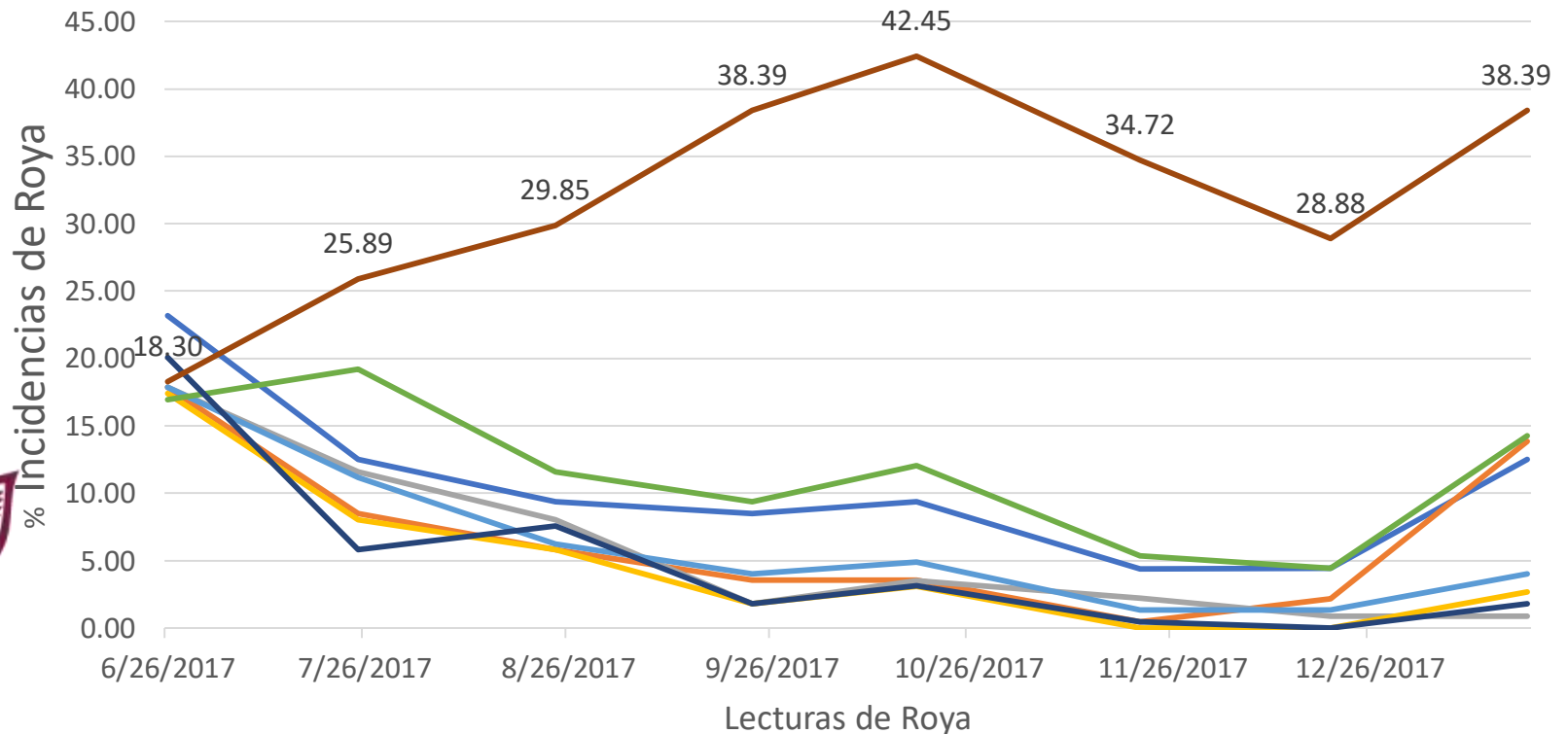
Descripción de Tratamientos

Trat.	Ingrediente Activo	Dosis/Mz (Frecuencia 60 Días)	Frecuencia Aplicación (Días)
1	Tebuconazole + Triadimenol	500 cc	60
2	Cyproconazole + Azoxistrobin	350 cc	60
3	Cyproconazole	350 cc	60
4	*Epoconazole	405 cc	60
5	*Epoconazole	405 cc	60
6	Tebuconazole + Triadimenol	500 cc	60
7	*Epoconazole	405 cc	60
8	Sin Aplicación		





Lecturas de Roya:



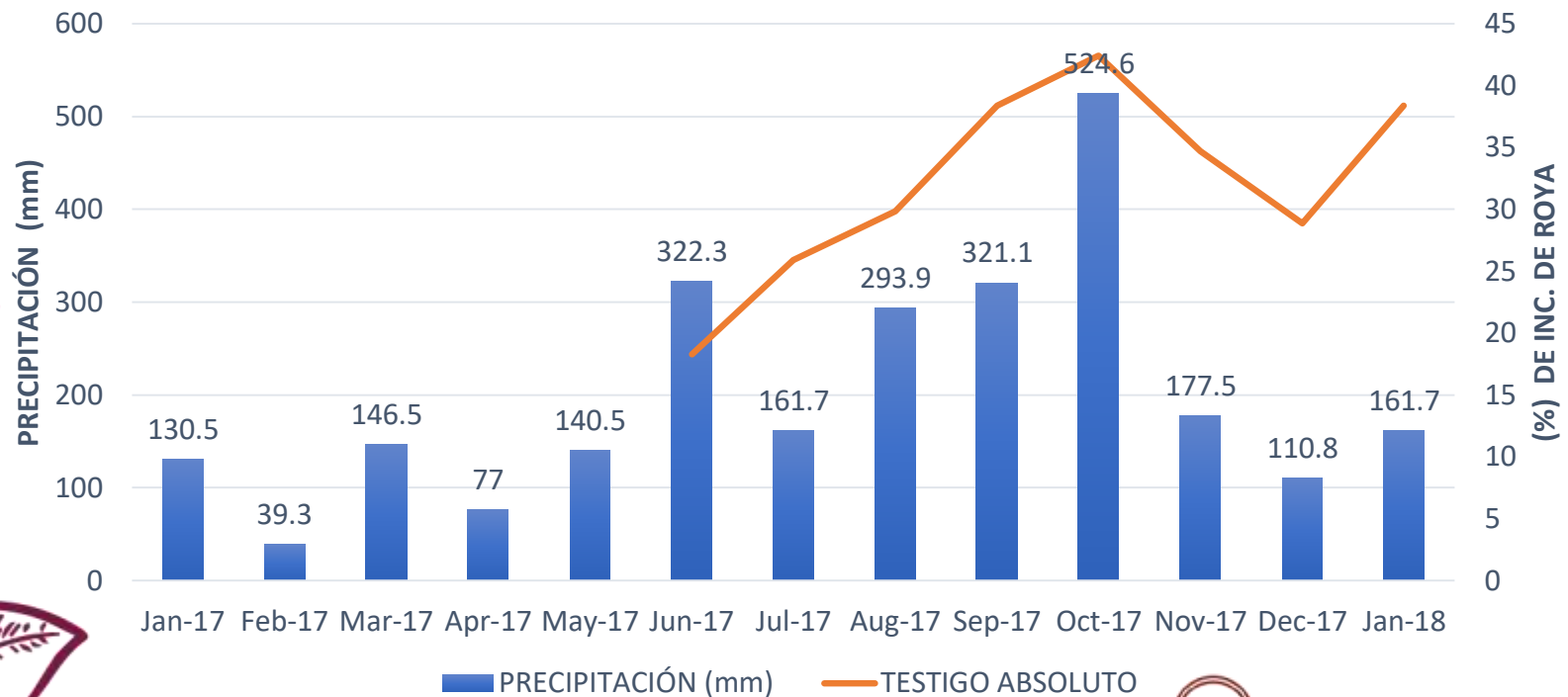
— T-1 — T-2 — T-3 — T-4 — T-5 — T-6 — T-7 — T-Absoluto



RESULTADOS

Comportamiento de roya.

Porcentaje de infección de roya y su relación con la precipitación

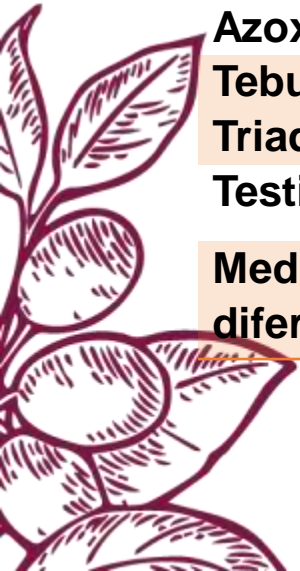




RESULTADOS

Análisis de la varianza Prueba de medias de Incidencias de Roya

Tratamiento	Medias	Grupos Homogéneos			
Epoxiconazole	1.63	A			
cyproconazole	1.78	A			
Epoxiconazole	3.77	A			
Epoxiconazole	4.9	A	B		
Tubeconazole + Triadimenol	10.89	A	B	C	
Ziproconazole + Azoxistrobin	14.72		B	C	
Tebuconazole + Triadimenol	15.58			C	
Testigo Absoluto	39.07				D
Medias con una letra común no son significativamente diferentes ($p > 0.05$)					





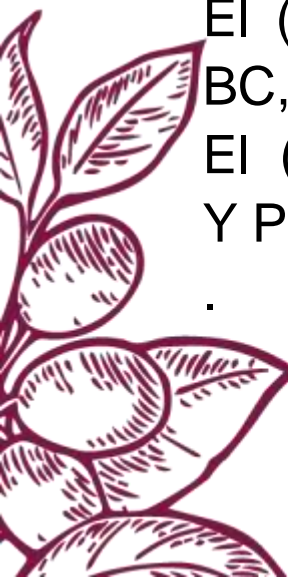
CONCLUSIONES

Como conclusión, se puede mencionar que los tratamientos (Epoconazole), (Cyproconazole) y (Epoconazole) son estadísticamente iguales y superiores significativamente a los demás tratamientos, formando el grupo A; de acuerdo con LSD Fisher al 5%.

Uno de los (Epoconazole) formaron parte de la combinación AB,
El (Tebuconazole+Triadimenol) forman parte de la combinación de grupos ABC,

El (Cyproconazole+Azoxistrobin) forma parte de la combinación BC,

El (Tebuconazole+Triadimenol) formo parte del grupo C
Y Por ultimo el testigo absoluto formando el grupo D.





CONCLUSIONES

El factor precipitación está relacionado directamente con la incidencia de la roya del café, que al momento de graficarlas se observa que conforme aumenta la precipitación, también aumenta la incidencia de la enfermedad.





XXIV SIMPOSIO
LATINOAMERICANO
DE CAFICULTURA

**GRACIAS POR SU
ATENCIÓN**

