

INSTITUTO HONDUREÑO DEL CAFÉ

¡Al Servicio de la Caficultura Hondureña!

Caficultura Innovadora



CIC-JAP, La Fe, Ilama, 25 Octubre del 2018

PERPECTIVA DEL SECTOR CAFÉ

Vulnerabilidad y Capacidad Adaptativa de pequeños productores de Café en Honduras



Programa de Ambiente y Cambio Climático IHCAFE

Por: Ing. Juan Gabriel Lozano

Celular 9440-2939

email: juanlozano26@gmail.com

Por: Msc. Nolvía Gabriela Jimenez

Coord. Nacional PACC - IHCAFE



Algunos Datos....

- En la actualidad el cambio climático es una amenaza para los pequeños agricultores y sus medios de vida.
- En Honduras el 95% de la caficultura se encuentra en manos de pequeños productores con menos de 3.5 ha
- Según el IPCC (2007), la vulnerabilidad climática está definida como el “nivel al que un sistema (natural o humano) es susceptible



Vulnerabilidad del café

a) El exceso de agua:

- a) Disminución en el número de botones florales
- b) Perdida de nutrientes



b) Al déficit hídrico o sequía:

- a) Llenado de fruto provocando
- b) Alto porcentaje de grano vano,
- c) Granos parcialmente formados, grano negro, granos pequeños



c) Al poco brillo solar:

- a) Reducción del número de botones florales

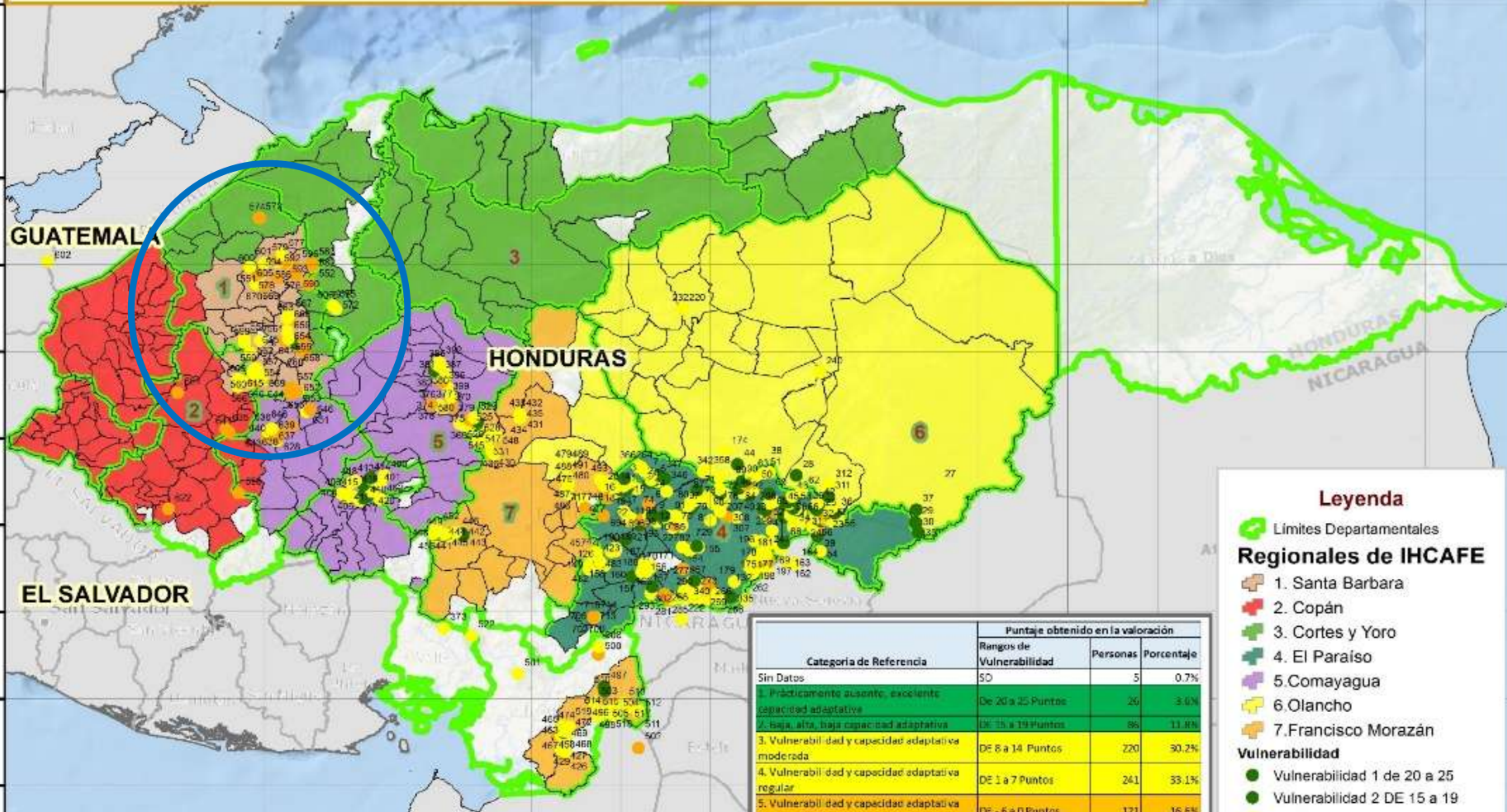


d) Las bajas temperaturas:

- a) Calidad de cosecha



MAPA DE VULNERABILIDAD DE LA REGIÓN



Leyenda

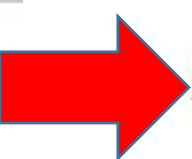
- Límites Departamentales Regionales de IHCAFE
- 1. Santa Barbara
- 2. Copán
- 3. Cortes y Yoro
- 4. El Paraíso
- 5. Comayagua
- 6. Olancho
- 7. Francisco Morazán

Vulnerabilidad

- Vulnerabilidad 1 de 20 a 25
- Vulnerabilidad 2 DE 15 a 19
- Vulnerabilidad 3 DE 8 a 14
- Vulnerabilidad 4 DE 1 a 7
- Vulnerabilidad 5 DE - 6 a 0
- Vulnerabilidad 6 DE -13 a -7
- Vulnerabilidad 7 DE - 20 a -14

Categoría de Referencia	Puntaje obtenido en la valoración		
	Rangos de Vulnerabilidad	Personas	Porcentaje
Sin Datos	SD	5	0.7%
1. Prácticamente ausente, excelente capacidad adaptativa	De 20 a 25 Puntos	26	3.6%
2. Baja, alta, baja capacidad adaptativa	De 15 a 19 Puntos	36	11.8%
3. Vulnerabilidad y capacidad adaptativa moderada	De 8 a 14 Puntos	220	30.2%
4. Vulnerabilidad y capacidad adaptativa regular	De 1 a 7 Puntos	241	33.1%
5. Vulnerabilidad y capacidad adaptativa medianamente crítica	De - 6 a 0 Puntos	121	16.6%
6. Vulnerabilidad y capacidad adaptativa crítica	De -13 a -7 Puntos	29	4.0%
7. Vulnerabilidad y capacidad adaptativa muy crítica	De - 20 a -14 Puntos	1	0.1%
8. Totalmente Vulnerabilidad y sin capacidad adaptativa	De - 25 a - 21 Puntos	0	0.0%
Total general		729	100%

Escala 1:2,540,223
 Proyección: WGS84
 Fuente: Elaboración propia a partir de las hojas cartográficas del IGN e información INE 2003.



Aplicación de la Herramienta de Vulnerabilidad Climática en Honduras



Valorización de Adaptación y la Vulnerabilidad

25 preguntas orientadoras (Sensibilidad, Impacto y Capacidad adaptativa)

CATEGORÍA DE REFERENCIA	PUNTAJE OBTENIDO EN LA VALORACIÓN
1. Vulnerabilidad prácticamente ausente, excelente capacidad adaptativa.	De 20 a 25 Puntos
2. Vulnerabilidad baja, alta capacidad adaptativa	De 15 a 19 Puntos
3. Vulnerabilidad y capacidad adaptativa moderada	De 8 a 14 Puntos
4. Vulnerabilidad y capacidad adaptativa regular	De 1 a 7 Puntos
5. Vulnerabilidad y capacidad adaptativa medianamente critica	De -6 a 0 Puntos
6. Vulnerabilidad y capacidad adaptativa critica	De -13 a -7 Puntos
7. Vulnerabilidad y capacidad adaptativa muy critica.	De -20 a -14 Puntos
8. Totalmente vulnerable y sin ninguna capacidad adaptativa	De -25 a -21 Puntos

Aplicación a Finca de Productores

No.	Departamento	Productores registrados	Muestra
1	Atlántida	256	15
2	Choluteca	94	46
3	Colón	154	10
4	Comayagua	13.000	35
5	Cortés	1.900	17
6	El Paraíso	16.000	421
	Francisco	3.000	
7	Morazán		116
8	Intibucá	5.000	4
9	La Paz	7.000	21
10	Lempira	12.000	62
11	Olancho	6.000	115
12	Santa Bárbara	15.000	234
13	Yoro	5.000	36
Total		84.404	1.132



Tendencia a nivel nacional

Categoría de Referencia	Puntaje obtenido en la valoración		
	Rangos de Vulnerabilidad	Personas	Porcentaje
1. Prácticamente ausente, excelente capacidad adaptativa	De 20 a 25 Puntos	26	6.2%
2. Baja, alta, baja capacidad adaptativa	DE 15 a 19 Puntos	62	14.7%
3. Vulnerabilidad y capacidad adaptativa moderada	DE 8 a 14 Puntos	128	30.3%
4. Vulnerabilidad y capacidad adaptativa regular	DE 1 a 7 Puntos	137	32.5%
5. Vulnerabilidad y capacidad adaptativa medianamente crítica	DE - 6 a 0 Puntos	53	12.6%
6. Vulnerabilidad y capacidad adaptativa crítica	DE -13 a -7 Puntos	15	3.6%
7. Vulnerabilidad y capacidad adaptativa muy crítica	DE - 20 a - 14 Puntos	1	0.2%
8. Totalmente Vulnerabilidad y sin ninguna capacidad adaptativa	DE - 25 a - 21 Puntos	0	0.0%
Total, general		422	100%

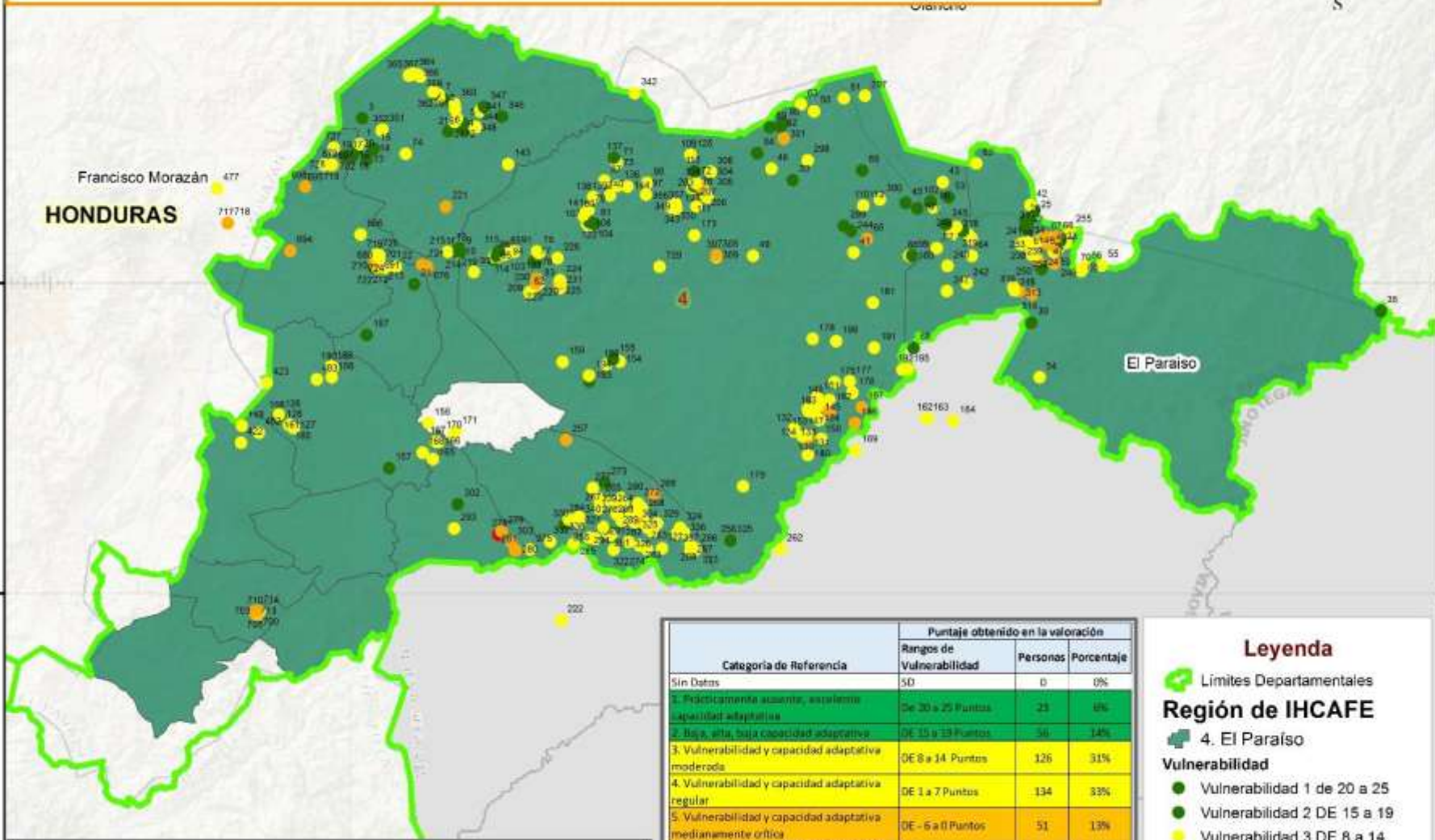
MAPA DE VULNERABILIDAD DE LA REGIÓN EL PARAÍSO



HONDURAS

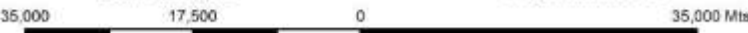
Francisco Morazán

El Paraíso



Escala 1:704,399

Proyección: WGS84



Fuente: Elaboración propia a partir de las hojas cartográficas del IGN e información INE 2003.

Categoría de Referencia	Puntaje obtenido en la valoración		
	Rangos de Vulnerabilidad	Personos	Porcentaje
Sin Datos	SD	0	0%
1. Prácticamente ausente, ausencia capacidad adaptativa	De 20 a 25 Puntos	23	6%
2. Baja, alta, baja capacidad adaptativa	DE 25 a 33 Puntos	36	14%
3. Vulnerabilidad y capacidad adaptativa moderada	DE 8 a 14 Puntos	126	31%
4. Vulnerabilidad y capacidad adaptativa regular	DE 1 a 7 Puntos	134	33%
5. Vulnerabilidad y capacidad adaptativa medianamente crítica	DE - 6 a 0 Puntos	51	13%
6. Vulnerabilidad y capacidad adaptativa crítica	DE -13 a -7 Puntos	15	4%
7. Vulnerabilidad y capacidad adaptativa muy crítica	DE -20 a -13 Puntos	7	2%
8. Vulnerabilidad y capacidad adaptativa muy crítica	DE -25 a -20 Puntos	0	0%
Total general		406	100%

Legenda

Límites Departamentales

Región de IHCAFE

4. El Paraíso

Vulnerabilidad

- Vulnerabilidad 1 de 20 a 25
- Vulnerabilidad 2 DE 15 a 19
- Vulnerabilidad 3 DE 8 a 14
- Vulnerabilidad 4 DE 1 a 7
- Vulnerabilidad 5 DE - 6 a 0
- Vulnerabilidad 6 DE -13 a -7
- Vulnerabilidad 7 DE - 20 a - 14

1600000
1560000
1520000
1480000

1600000
1560000
1520000
1480000

480000 520000 560000 600000 640000

Acciones puntuales del sector café



Tesis. VALIDACION DE PRACTICAS DE ADAPTACION AL CAMBIO CLIMATICO EN SISTEMAS PRODUCTIVOS DE CAFÉ

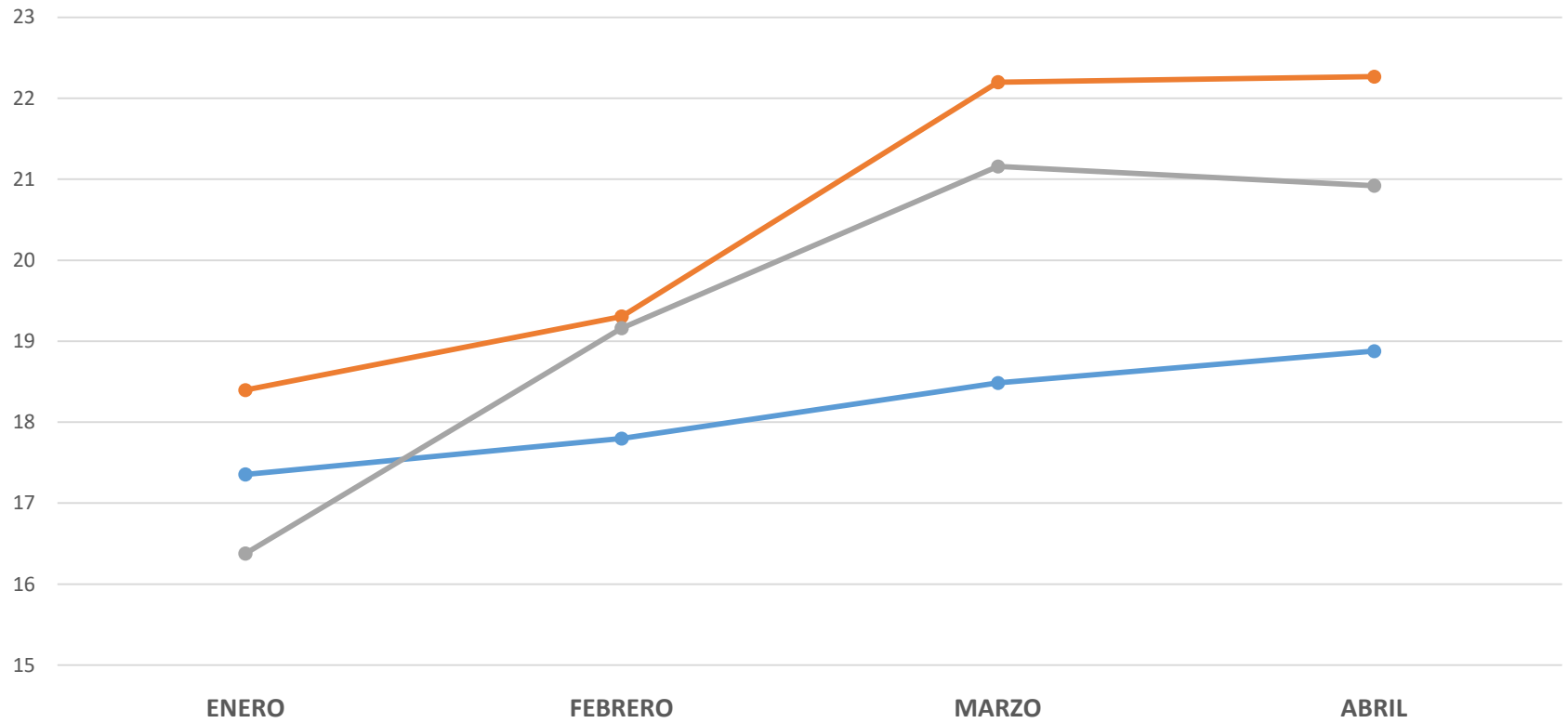
Objetivo General

- Validar el impacto de prácticas de adaptación al cambio climático implementadas en cafetales de Francisco Morazán, Yoro, Olancho y El Paraíso.



San José de lo Guares, Yoro

Marco Zuñiga

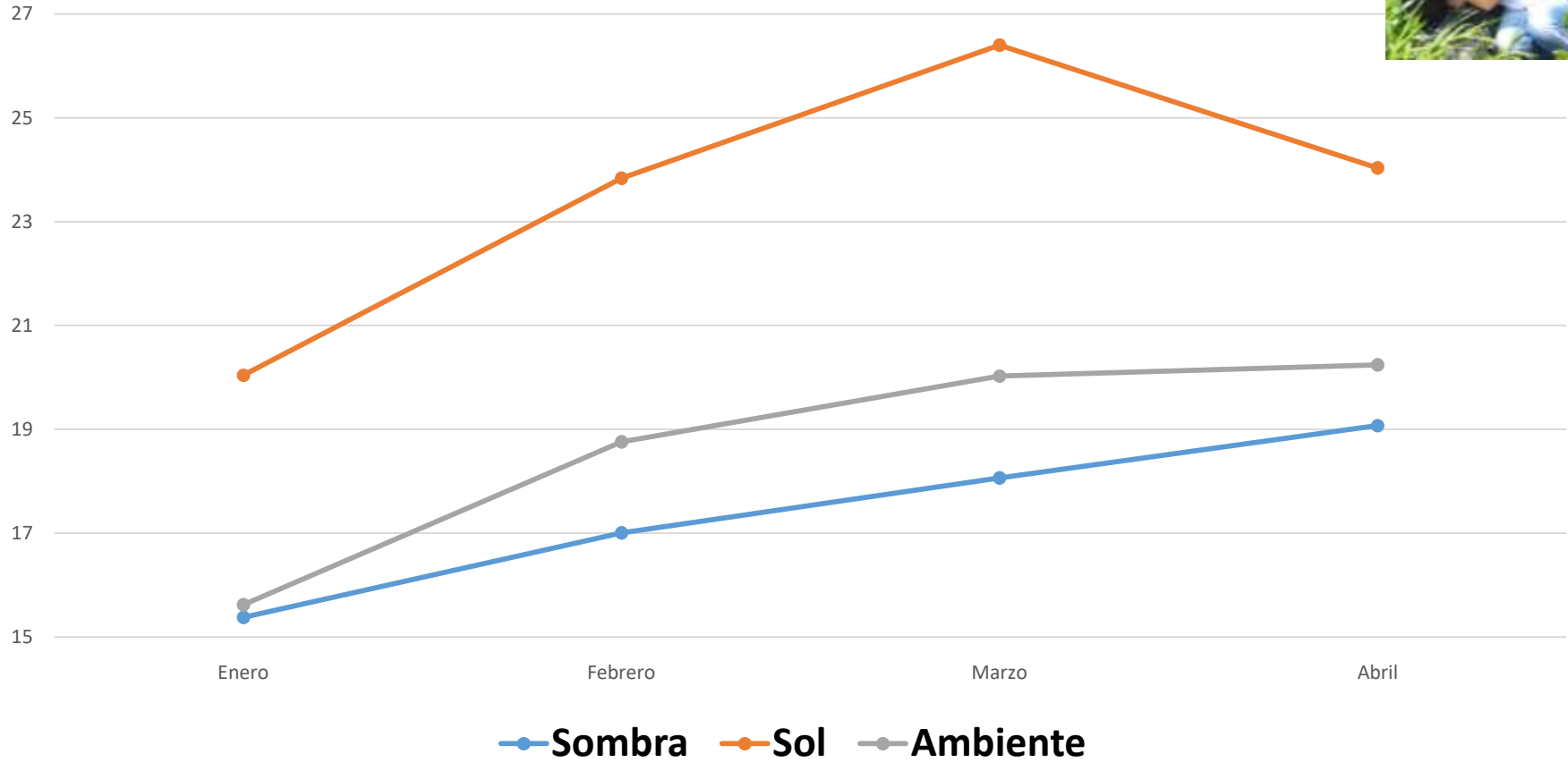


—●— Sombra —●— Sol —●— Ambiente

Monitoreo de Temperatura al Suelo a Pleno Sol y Con Sombra

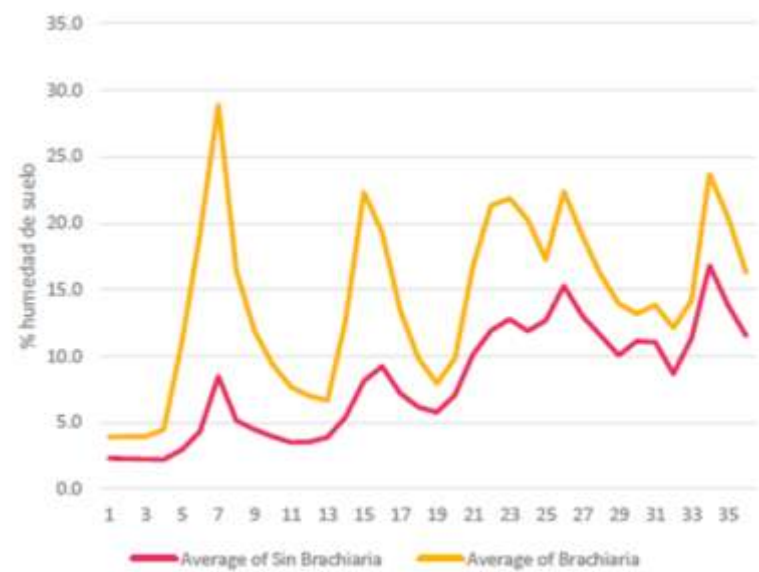
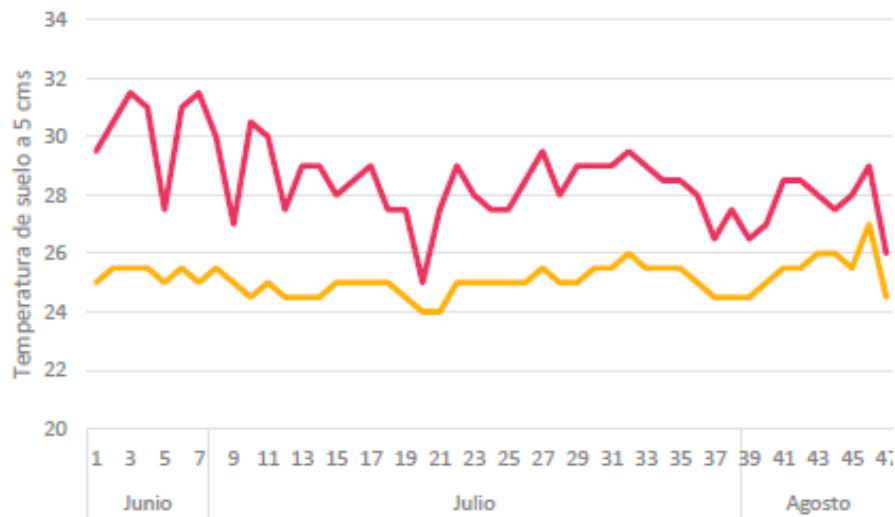


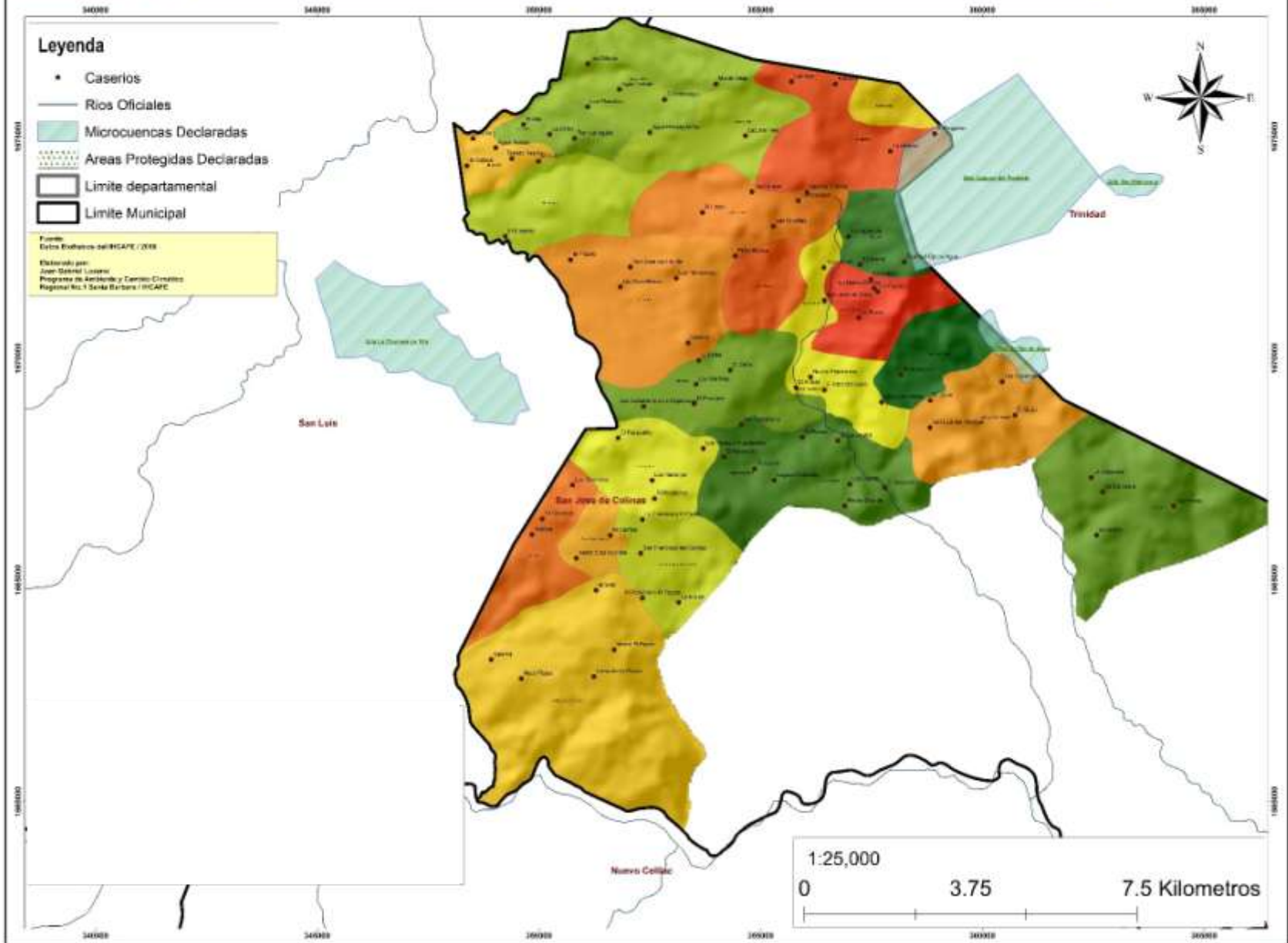
Finca Santa Elena, Lempira



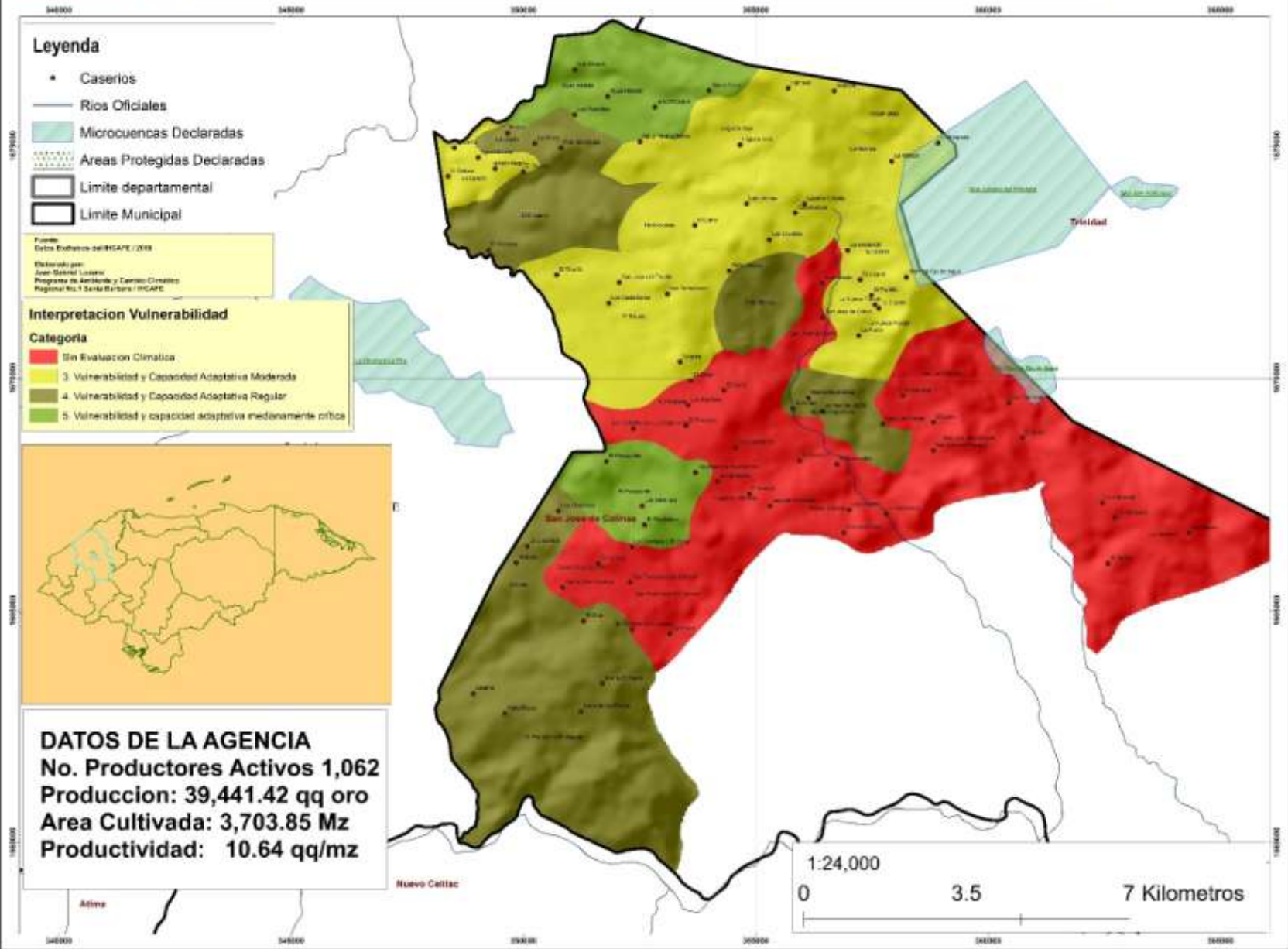
Monitoreo de Temperatura al Suelo a Pleno Sol y Con Sombra







MAPA DE VULNERABILIDAD CLIMATICA EN ZONA CAFETALERA AREA DE INFLUENCIA AGENCIA COLINAS- IHCAFE





ENFOQUE DE PLANES OPERATIVOS ANUALES DE LAS AGENCIAS DE EXTENSION

- ❑ Buenas Practicas Agrícolas en las Fincas
- ❑ Análisis de Suelos
- ❑ Implementación de los Sistemas Agroforestales
- ❑ Practicas de Adaptación a Cambio Climático
- ❑ Nutrición de los Cafetales



ENFOQUE DE PLANES OPERATIVOS ANUALES DE LAS AGENCIAS DE EXTENSION

- Nutrición de los Cafetales
- Manejo de Tejidos
- MIP
- Diversificación
- Conservación de Suelos



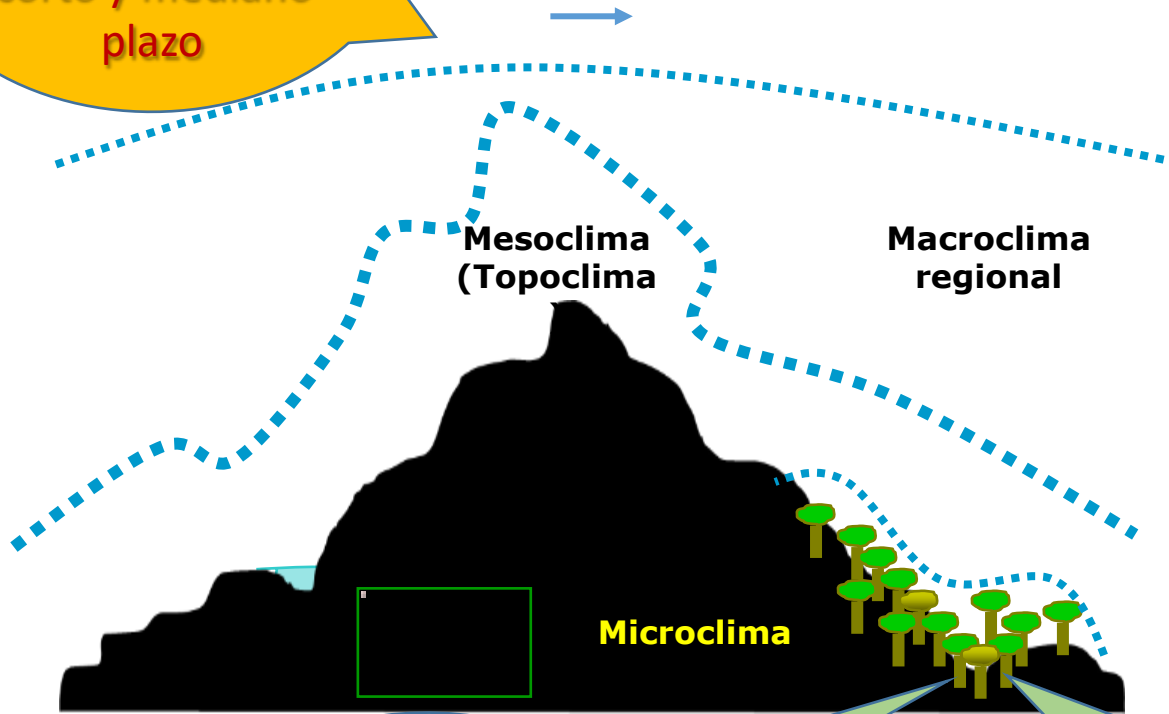
Conclusiones

- **El 94% de los productores** percibe que existen cambios en los patrones normales de lluvias y en la temperatura del ambiente. Por lo que los factores de exposición son la principal fuente para la existencia de vulnerabilidad al cambio climático de los productores de café.
- La afectación o impactos son percibidos de diferente forma según la localización de la finca, a pesar de ello la mayoría de los productores coinciden en que la implementación de sistemas agroforestales para diversificar los ingresos y los planes de nutrición de la planta y suelo son los que más importancia tienen para disminuir su vulnerabilidad ante el cambio climático.

10. Conclusiones

- Según los resultados obtenidos, el IHCAFE debe orientar sus esfuerzos en temas de diversificación productiva y manejo de sombra, plagas y enfermedades en el cultivo de café, así como programas de nutrición y conservación de suelos.
- La herramienta de vulnerabilidad validada por PRCC-CATIE/USAID es efectiva para determinar la vulnerabilidad y capacidad adaptativa de los productores y podría ser utilizada en combinación con sistemas de alerta temprana para aquellas zonas con mayor vulnerabilidad

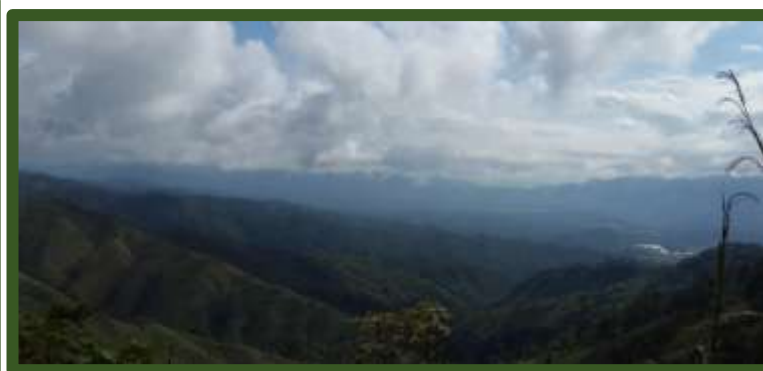
No podemos
modificar el
Clima en el
corto y mediano
plazo



Si podemos
modificar el
micro clima en
el mediano
plazo

Yoshino, 1975
modificado

Si podemos
trabajar en
acciones de
adaptación a la
variabilidad
climática



¡Gracias por su atención!

