



**CUMBRE  
DE LA ROYA**  
Desafíos y oportunidades para  
innovar en la caficultura regional



# CAFÉ COMO MEDIOS DE VIDA EN CENTRO AMERICA

Mexico, 5 de septiembre, 2018







## Mapa de medios de vida regional





## Usos del estudio de medios de vida

- **Monitoreo:** identifica indicadores a utilizar para alerta temprana.
- **Análisis:** identifica áreas de impacto de un evento y como marco de muestreo para evaluaciones de seguridad alimentaria.
- **Apoyo a la toma de decisiones:** desglosar geográficamente los posibles resultados de la seguridad alimentaria y los factores que los impulsan. También se pueden sobreponer con otras capas de mapas para ayudar al análisis e ilustrar los múltiples factores asociados.





CUMBRE  
DE LA ROYA

Desafíos y oportunidades para  
innovar en la caficultura regional



FEWS NET

FAMINE EARLY WARNING SYSTEMS NETWORK



USAID

FROM THE AMERICAN PEOPLE

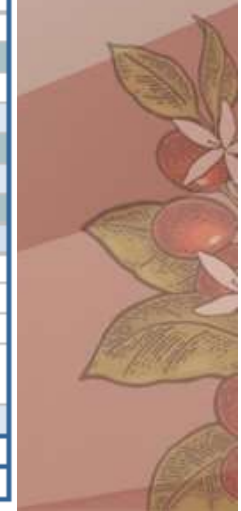
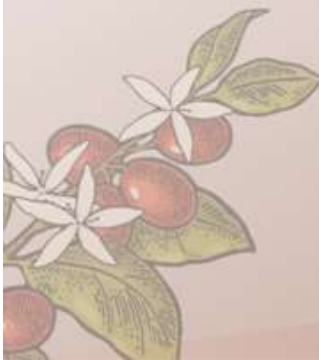
## Zona de medios de vida GT11: Cafetalera





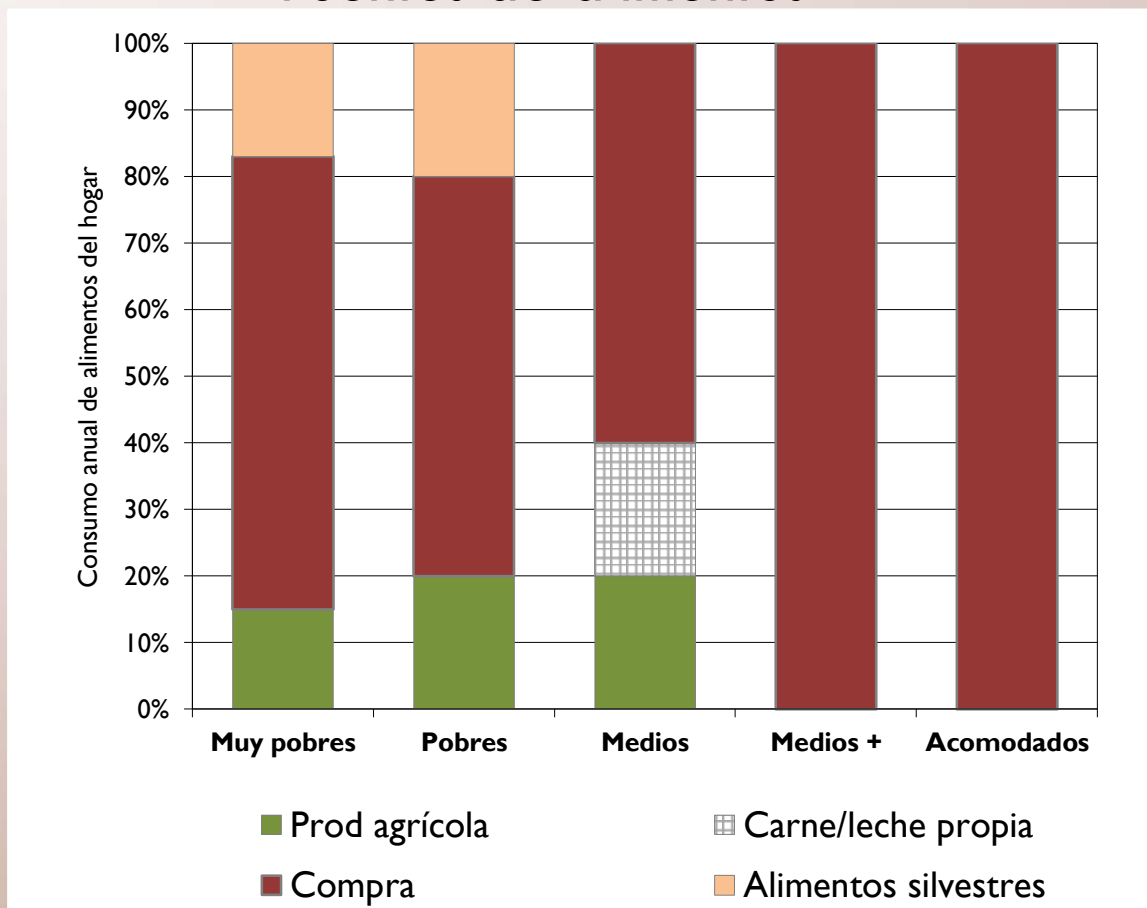
## Zona de medios de vida GT11:

	Ene	Feb	Mar	Abr	May	Jun	Jul	Ago	Sep	Oct	Nov	Dic
<b>Estaciones</b>	[Bar chart showing seasonal patterns]											
<b>Cultivos</b>	[Bar chart showing crop cycles]											
Maíz (1) (todos)												
Maíz (2) (bocacosta)												
Frijol (1) (todos)												
Frijol (2) (bocacosta)												
<b>Venta de mano de obra sector agrícola</b>	[Bar chart showing agricultural labor sales]											
Cosecha de café												
Cosecha de café (Huehue)												
Poda del café												
Poda del café (Huehue)												
Limpias												
Limpias (Huehue)												
Desombrado												
Desombrado (Huehue)												
Siembra												
Siembra (Huehue)												
Fruta												
<b>Otras fuentes de ingresos</b>	[Bar chart showing other income sources]											
Venta de mano de obra local												
Migración laboral												
Dentro de la zona												
México												
EE.UU.												
Venta de leña												
Comercio (Huehue)												
<b>Amenazas</b>	[Bar chart showing threats]											
Aumento de precios alimentos básicos												
Período de escasez												
Roya del café												
Sequía												
Actividad volcánica												
<b>Leyenda</b>	[Legend for seasonal and activity colors]											





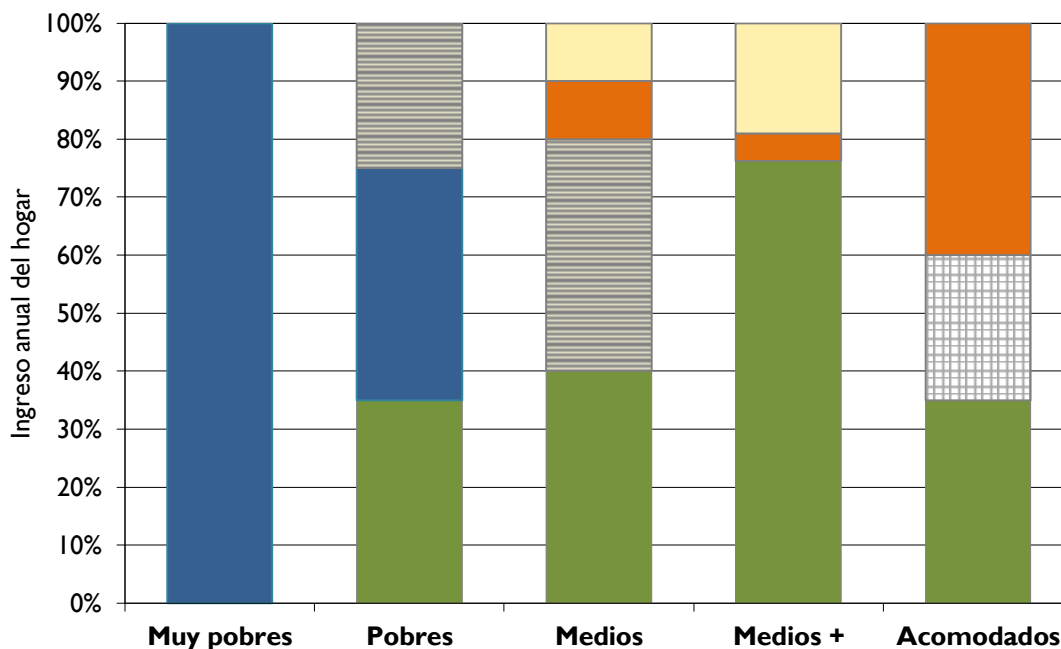
# Zona de medios de vida GT11: Fuentes de alimentos





## Zona de medios de vida GT11:

### Fuentes de ingresos



■ Venta de leña y madera

■ Remesas

■ Venta de animales

■ Comercio prod agrícolas

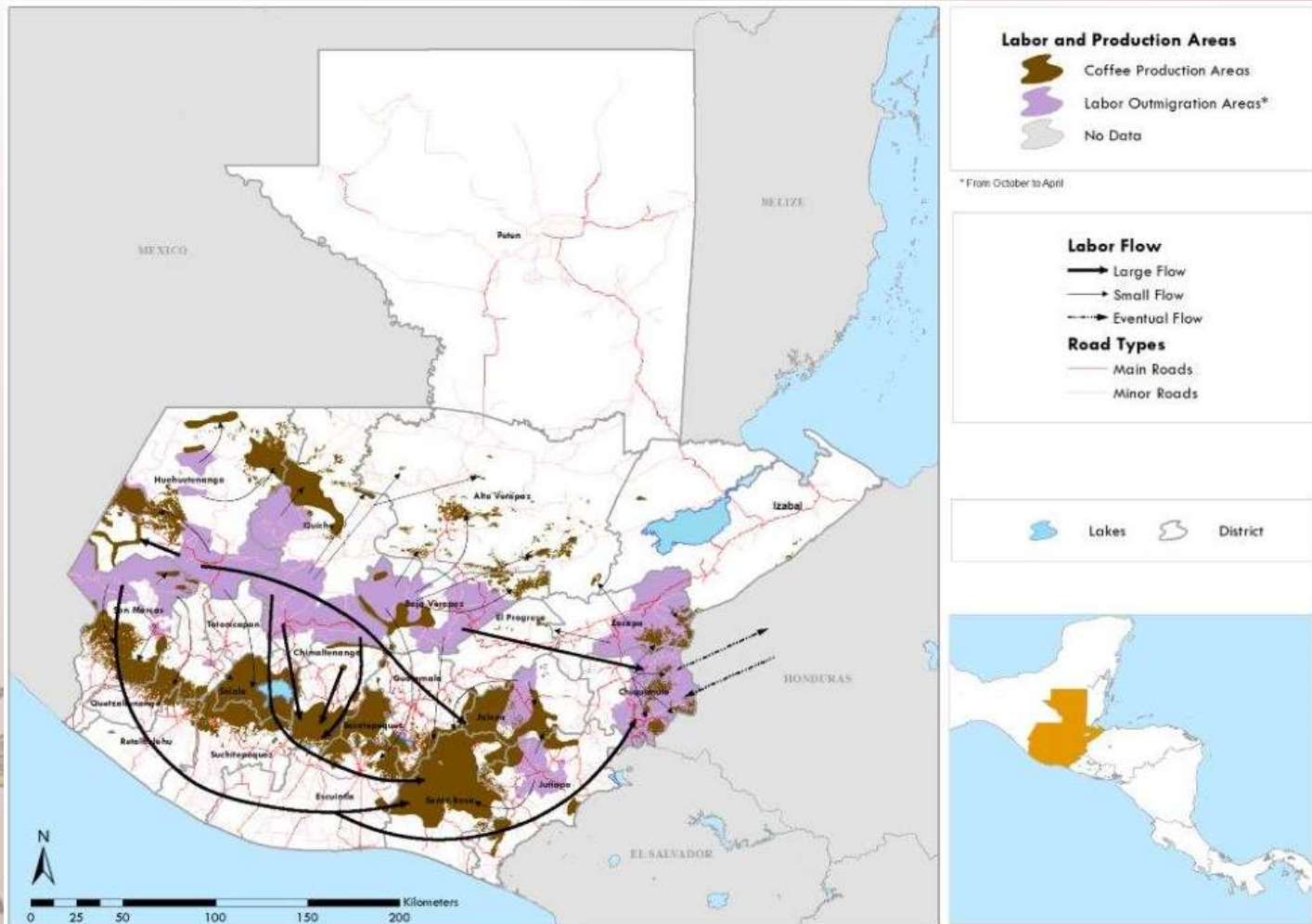
■ Venta de mano de obra local

■ Venta de café y fruta





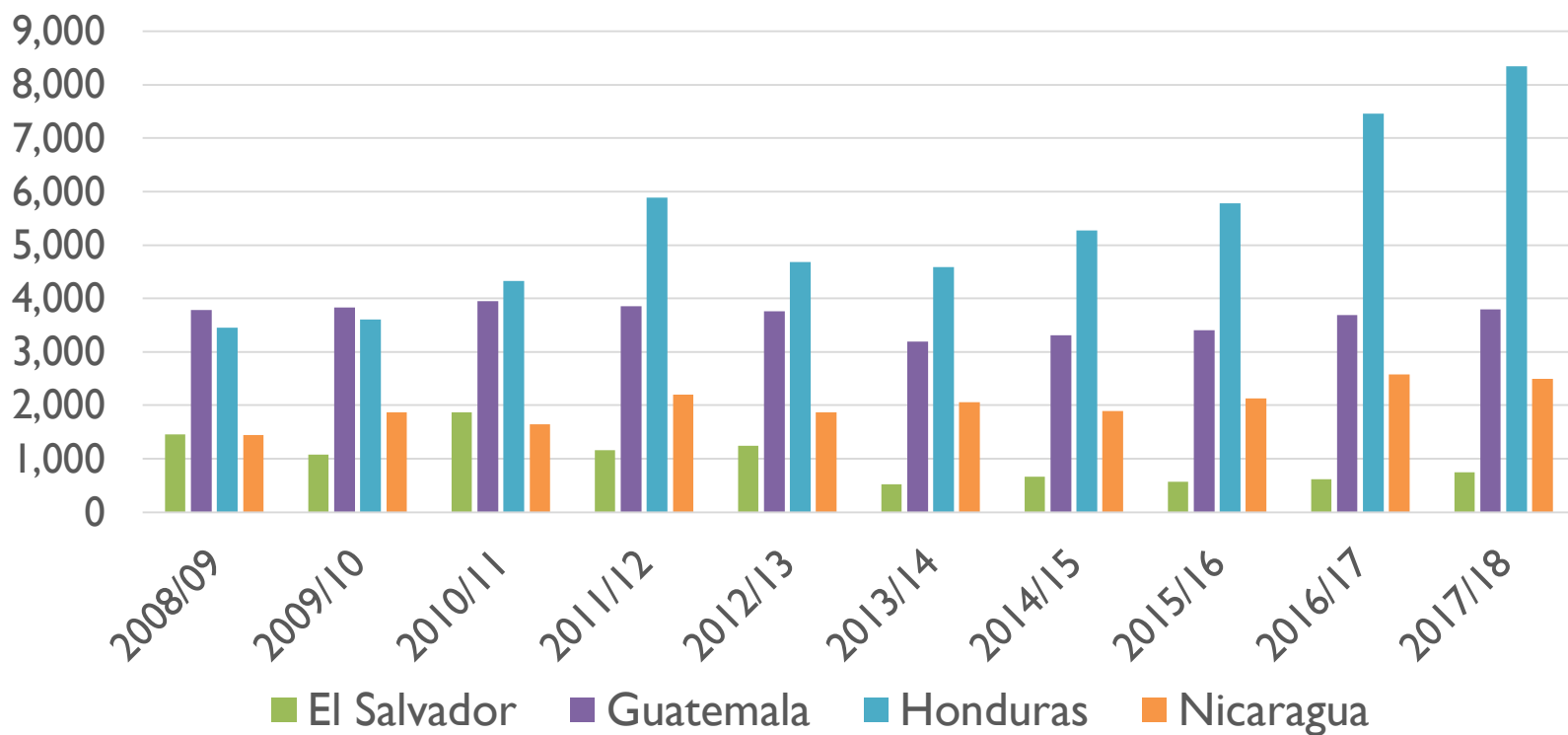
# Mapas de demanda de jornal y producción de café



Nota: Mapas producidos por FEWS NET en colaboración otros socios como Asociaciones de Café

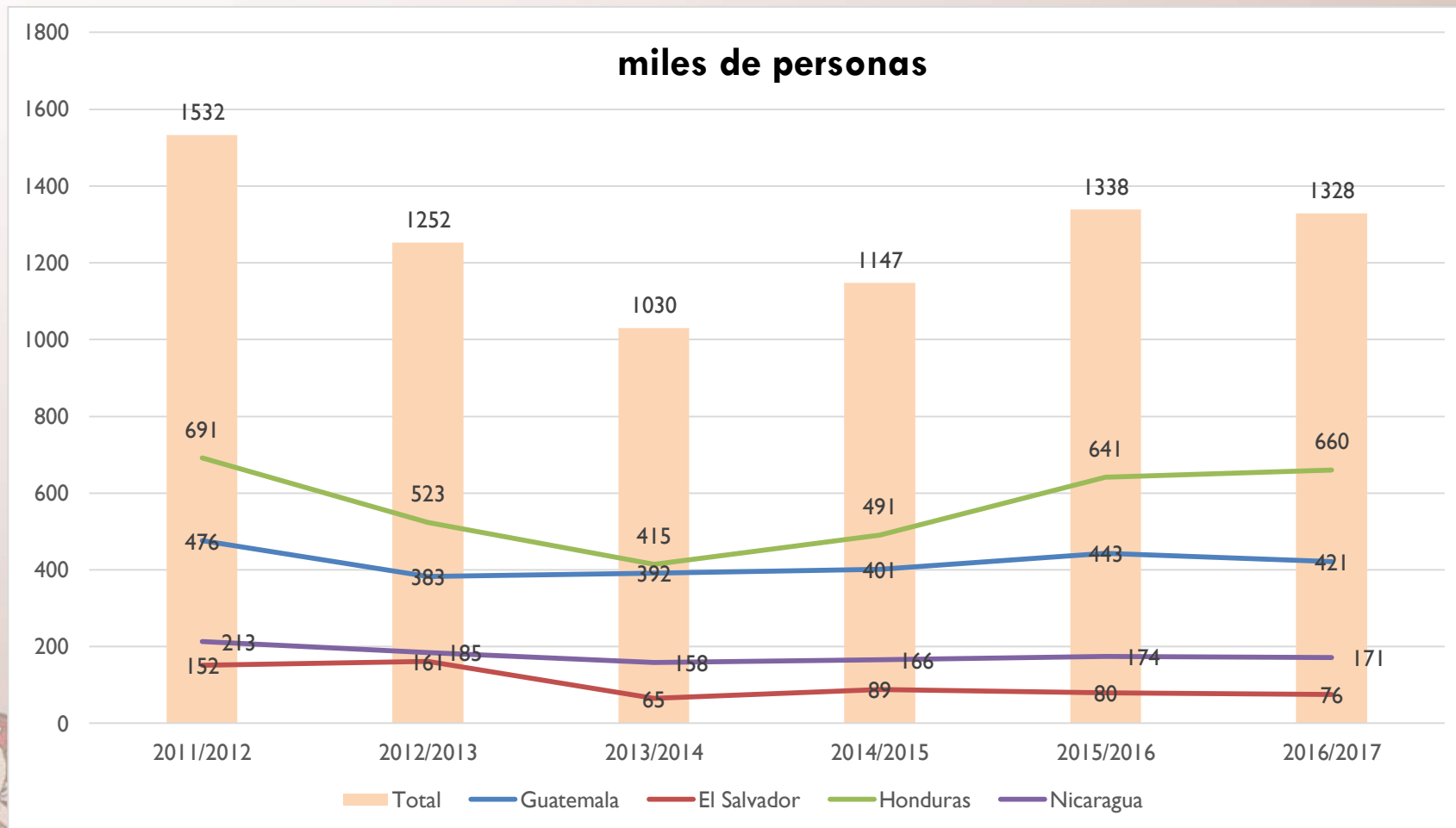


# La producción regional de café se ha recuperado de la roya, excepto en El Salvador





# Oportunidades de trabajo diario no calificado (jornales) en el sector cafetalero

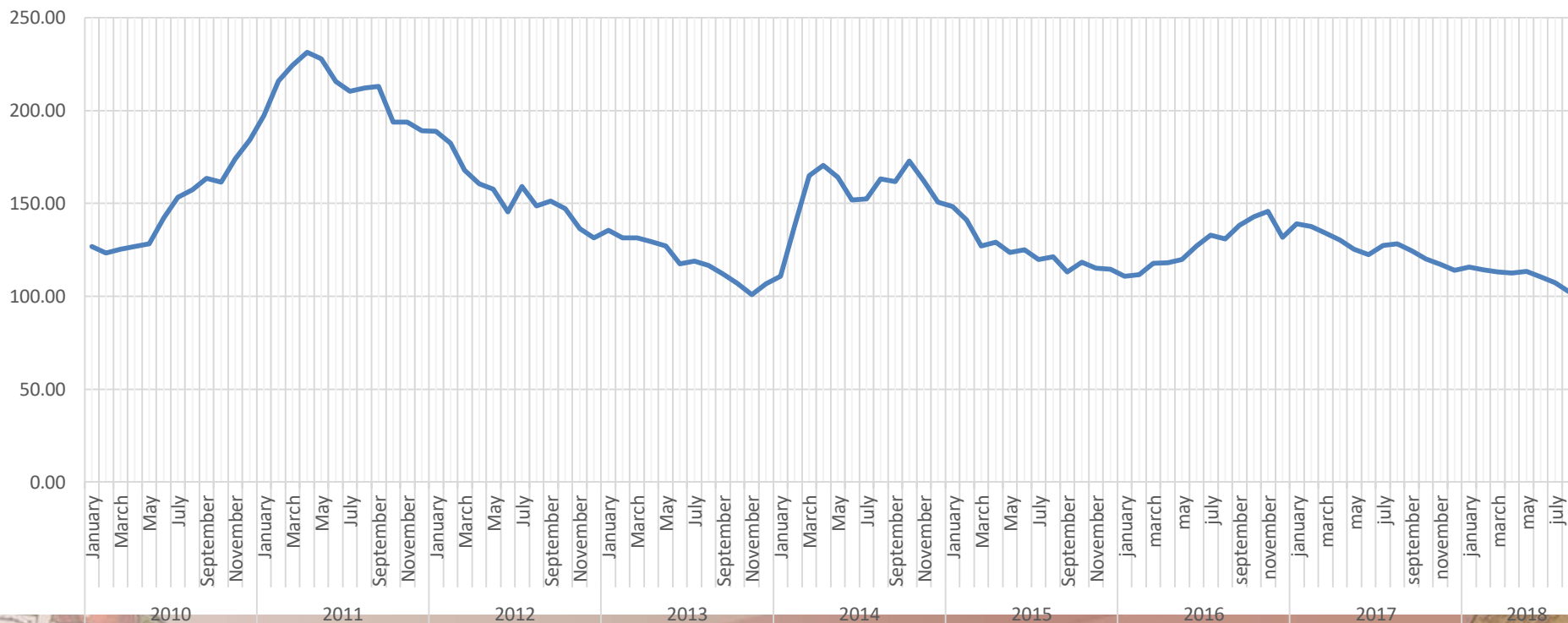


Fuente: PROMECAFE



# Precios de café continúan bajos

ICO Composite Price  
Monthly Average 2000 - 2018  
US\$ cents/pound





## **Situación de Seguridad Alimentaria de los hogares mas vulnerables en Centro America.**

- Los cultivos de maíz y frijol de Primera en zonas de producción de subsistencia del corredor seco en la región registran pérdidas (parciales y totales) por el impacto de una canícula prolongada, con pérdidas promedio de 75% en maíz y en frijol.
- De acuerdo con la perspectiva del clima del Foro del Clima de América Central, se esperan lluvias por debajo de lo normal para la mayor parte de la región durante el trimestre agosto/octubre, inclusive el Corredor Seco, lo cual podría provocar pérdidas de cultivos de granos básicos durante el ciclo de Postrera.
- Podría continuar la reducción de demanda de mano de obra en el sector del café, provocada por la caída de los precios del grano a nivel internacionales; los otros sectores generadores de ingresos se mantendrán estables. Afectando a las familias de agricultores de subsistencia que dependen de sus cosechas y de los ingresos generados por jornales agrícolas incluyendo el corte del café. Los hogares planean recurrir a la venta de leña, venta inusual de especies menores y migración atípica a diversos destinos, incluyendo los centros urbanos.



## Hogares del Corredor Seco con pérdidas y reducción de rendimientos de cultivos de Primera

- La extensión de la canícula causará pérdidas cercanas al 100 por ciento en frijol en el Corredor Seco y una reducción de rendimiento del 50 al 100 por ciento en maíz, lo que impactará las reservas de los hogares afectados, haciéndolos recurrir al mercado antes de lo usual. Hasta enero 2019, los hogares se mantendrán en una situación de Estrés (Fase 2, CIF) en Guatemala. Mientras que en el resto de la region, la mayoría de los hogares en áreas de producción de subsistencia se encuentran en fase mínima (Fase 1, CIF) ya que disponen de reservas alimentarias. No obstante, los hogares de agricultores asentados en las áreas afectadas por la prolongación de la canícula en Honduras que han agotado sus reservas y con ausencia de empleo, se encontrarán en situación más crítica a partir de septiembre.



III CUMBRE  
DE LA ROYA

Desafíos y oportunidades para  
innovar en la caficultura regional



**USAID**  
FROM THE AMERICAN PEOPLE

## Para más información

**Lorena Aguilar**

Representante Regional

FEWS NET

laguilar@fews.net

502 23279900

*Para suscribirse a los informes de FEWS NET, por favor visitar*  
[www.fews.net](http://www.fews.net)