



XXIII
Simposio
Latinoamericano
de Caficultura

¿Cuál es el aporte económico de los maderables (*Cedrela odorata*) en los sistemas agroforestales con café (*Coffea arábica*)?

Juan Carlos Flores, PhD

Lic. Delmy Manzanares

Ing. Nestor Ortiz



Introducción

- **Producción de café en Honduras**
 - Primera fuente de divisas e ingresos
 - Principal rubro de producción del sector agrícola
 - + de 100,000 familias
 - Producido bajo sombra
- **Servicios que brinda**
 - Sombra y fijación de nitrógeno
 - Proveedor de leña



XXIII
Simposio
Latinoamericano
de Caficultura

Introducción

- **Sistemas Agroforestales**
 - Café- Maderable
 - Cedro y Caoba
 - Respuesta a pobreza rural, crisis energética y financiera
 - Análisis del aporte financiero del sistema agroforestal Café – Caoba



XXIII
Simposio
Latinoamericano
de Caficultura

Metodología

- La Libertad, Comayagua
- Bosque húmedo subtropical (Bh-ST)
- Definición de Fincas
 - 3 tipos de Fincas
 - 3 fincas por tipo
- Costos de Producción
- VAN
- Tasa de descuento 10%

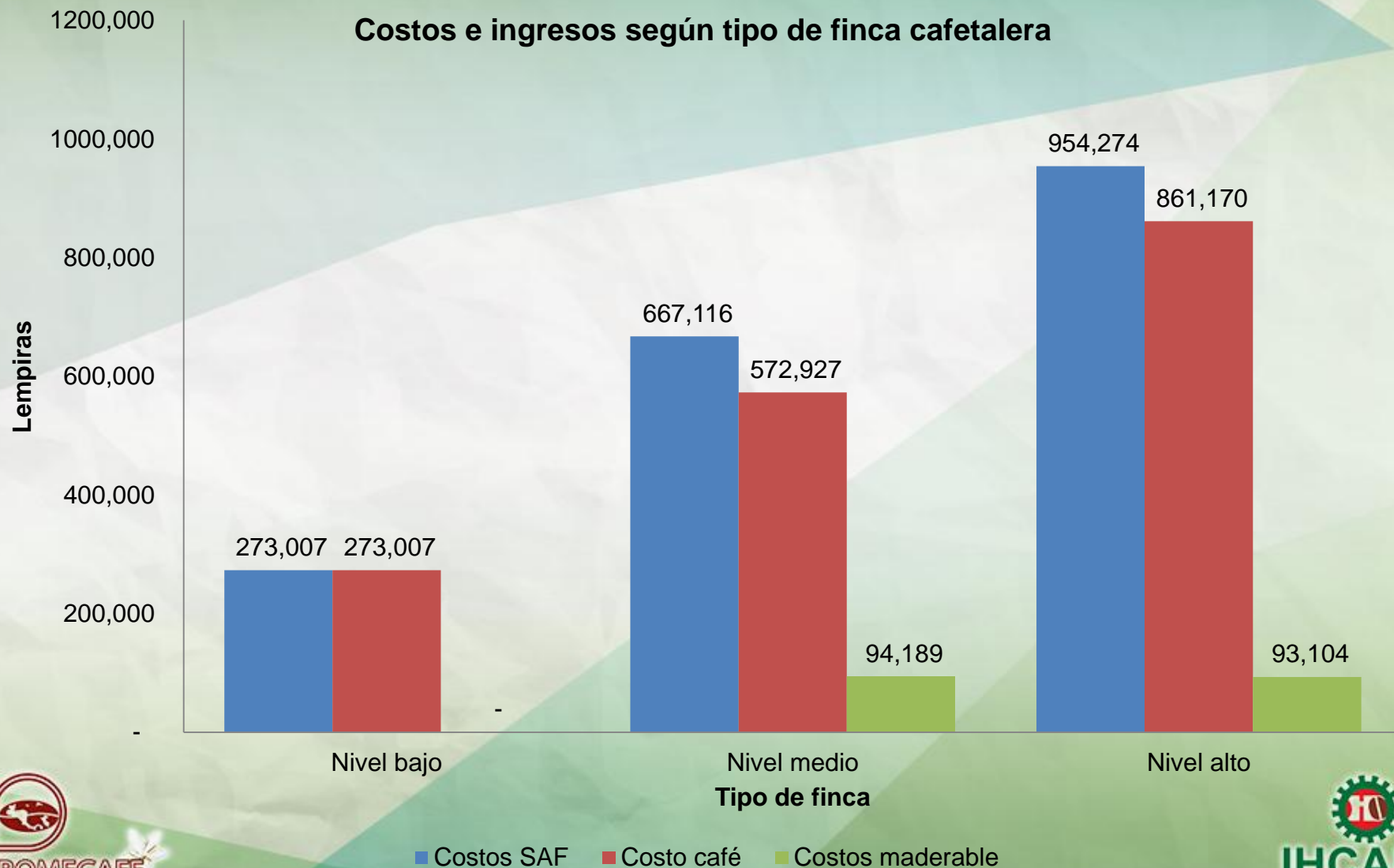


Resultados y Discusión

Fincas no tecnificadas	Fincas con nivel medio de tecnificación:	Fincas con nivel alto de tecnificación:
<p>Realizan control de maleza, plagas y enfermedades. Podan fertilizan una vez al año. Producen entre 1 a 15 quintal oro/manzana, con una productividad promedio de 11.7 quintales oro/manzana</p>	<p>Fertilizan según dosificaciones recomendadas por IHCAFE dos veces al año. Realizan manejo de tejidos. Producen entre 15 a 35 quintales/manzana, con productividad promedio de 24 quintales/manzana</p>	<p>Realizan manejo de tejidos y fertilizaciones según las recomendaciones técnicas del IHCAFE. Fertilizan tres veces al año. Usan fertilizantes foliares. Tienen barreras vivas para control de erosión. Producen más de 35 quintales oro/manzana, con productividad promedio de 44 quintales oro/manzana</p>

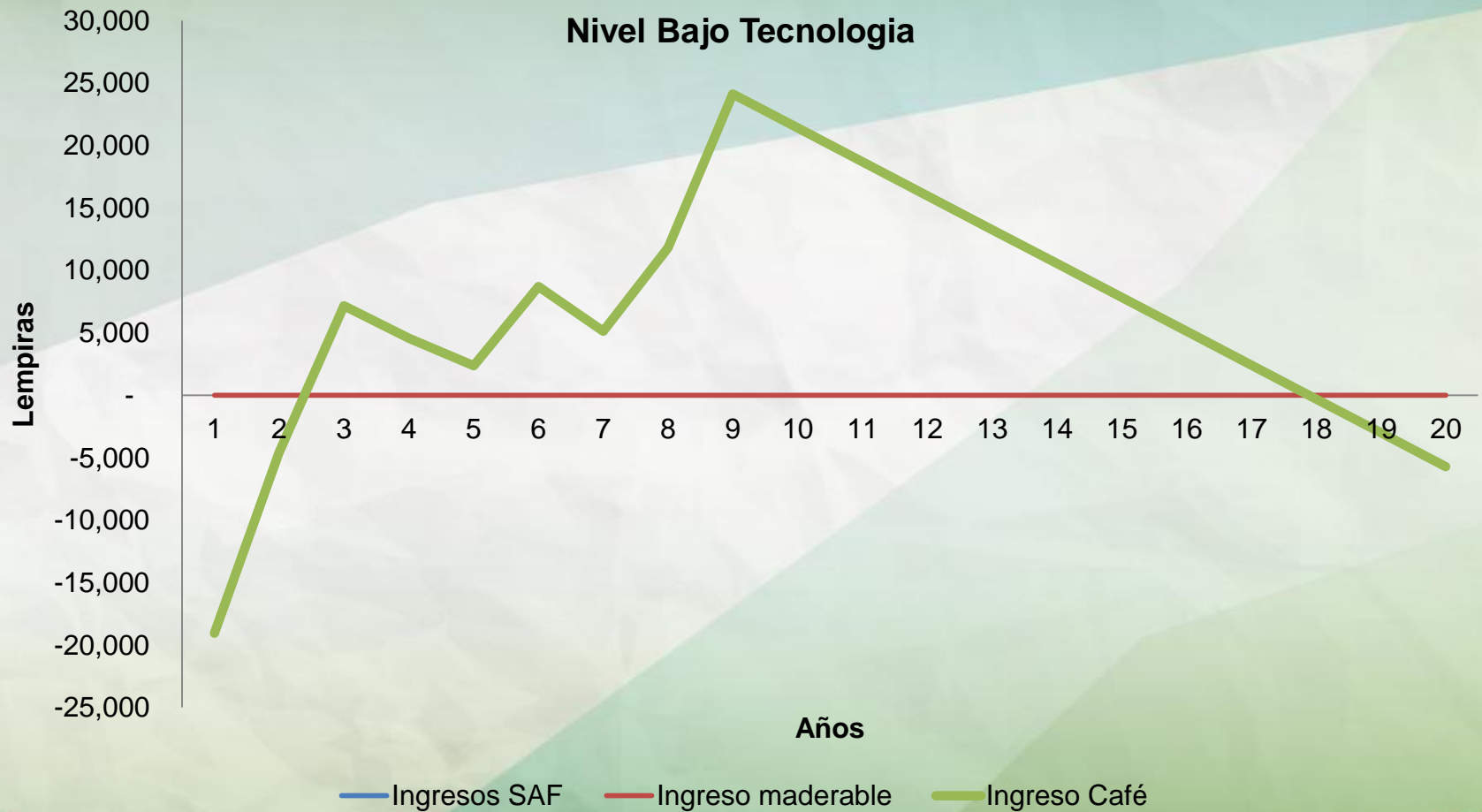


Resultados y Discusión





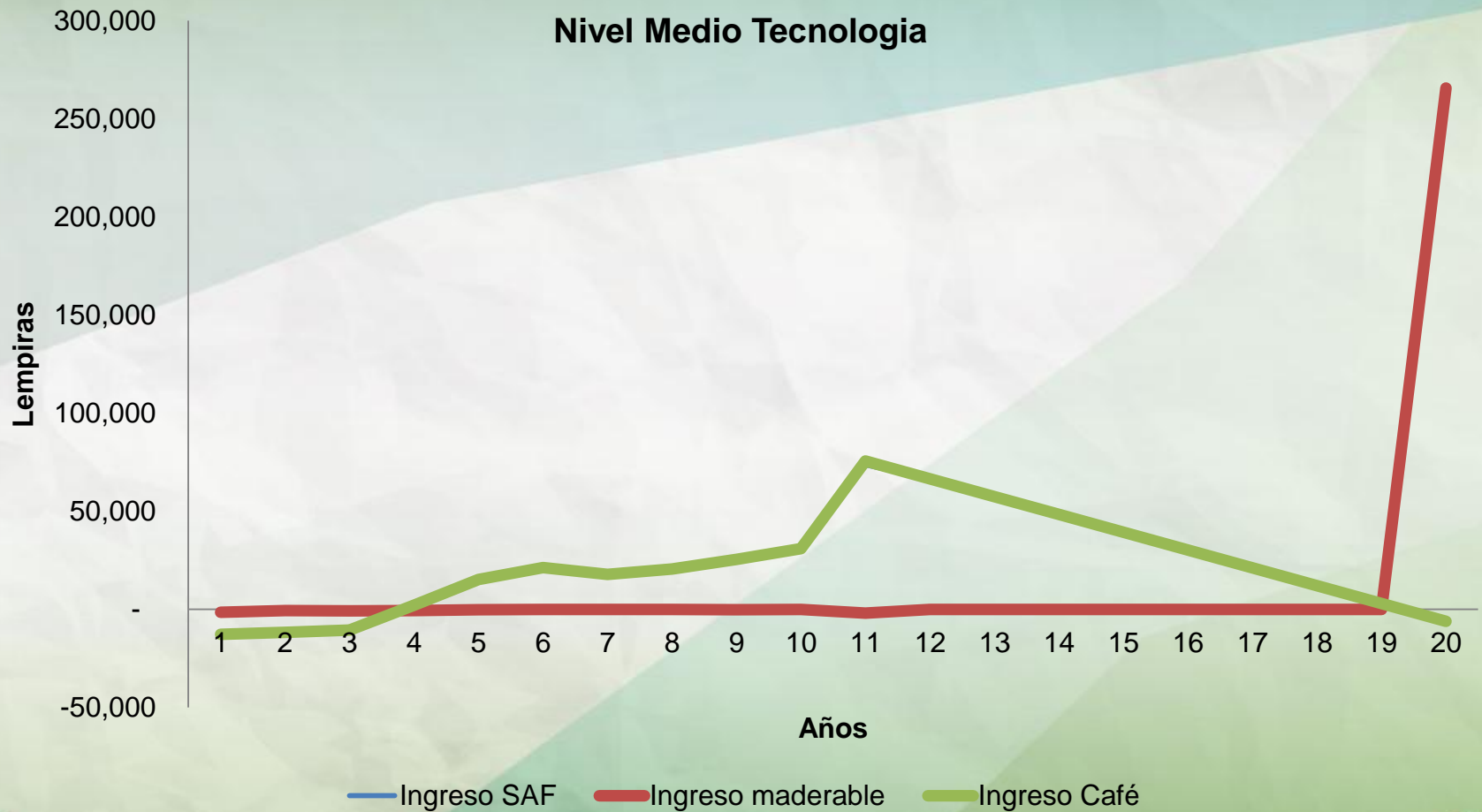
Resultados y Discusión





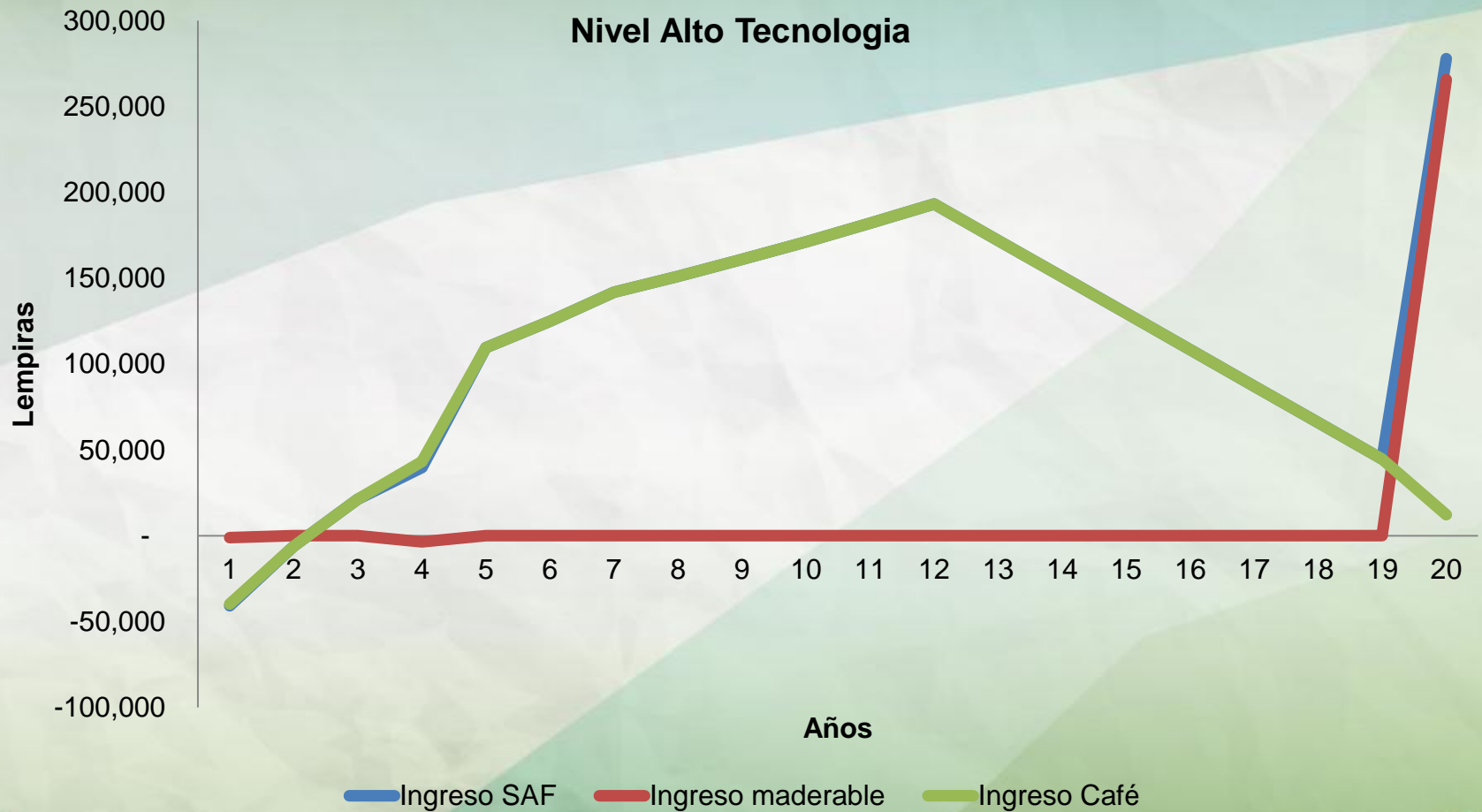
XXIII
Simposio
Latinoamericano
de Caficultura

Resultados y Discusión





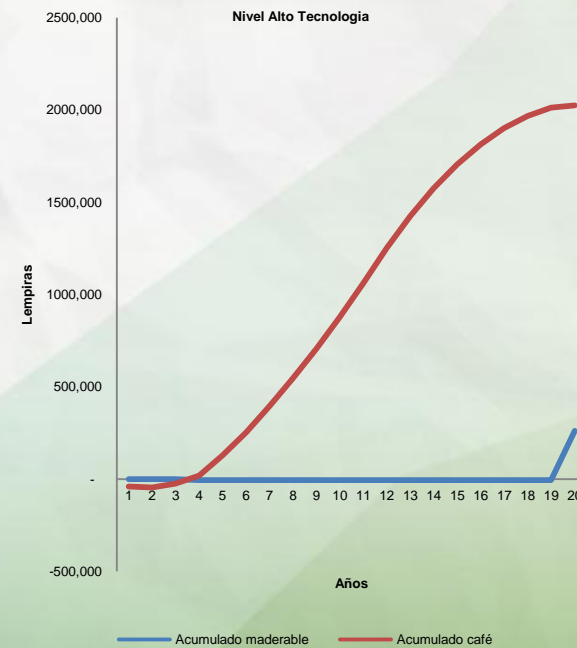
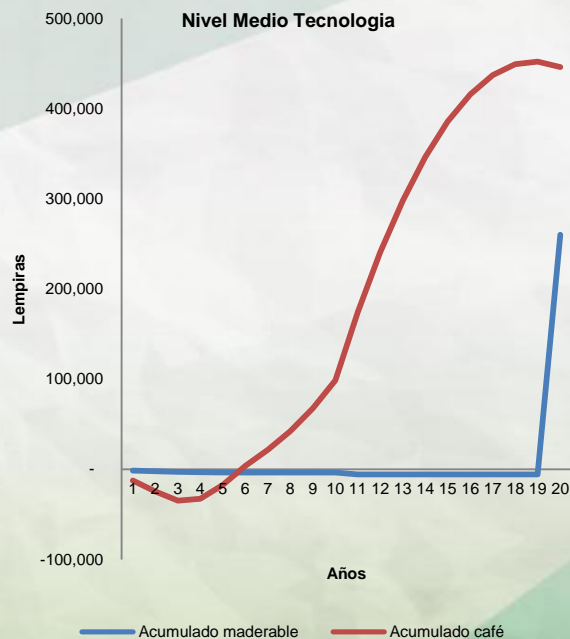
Resultados y Discusión





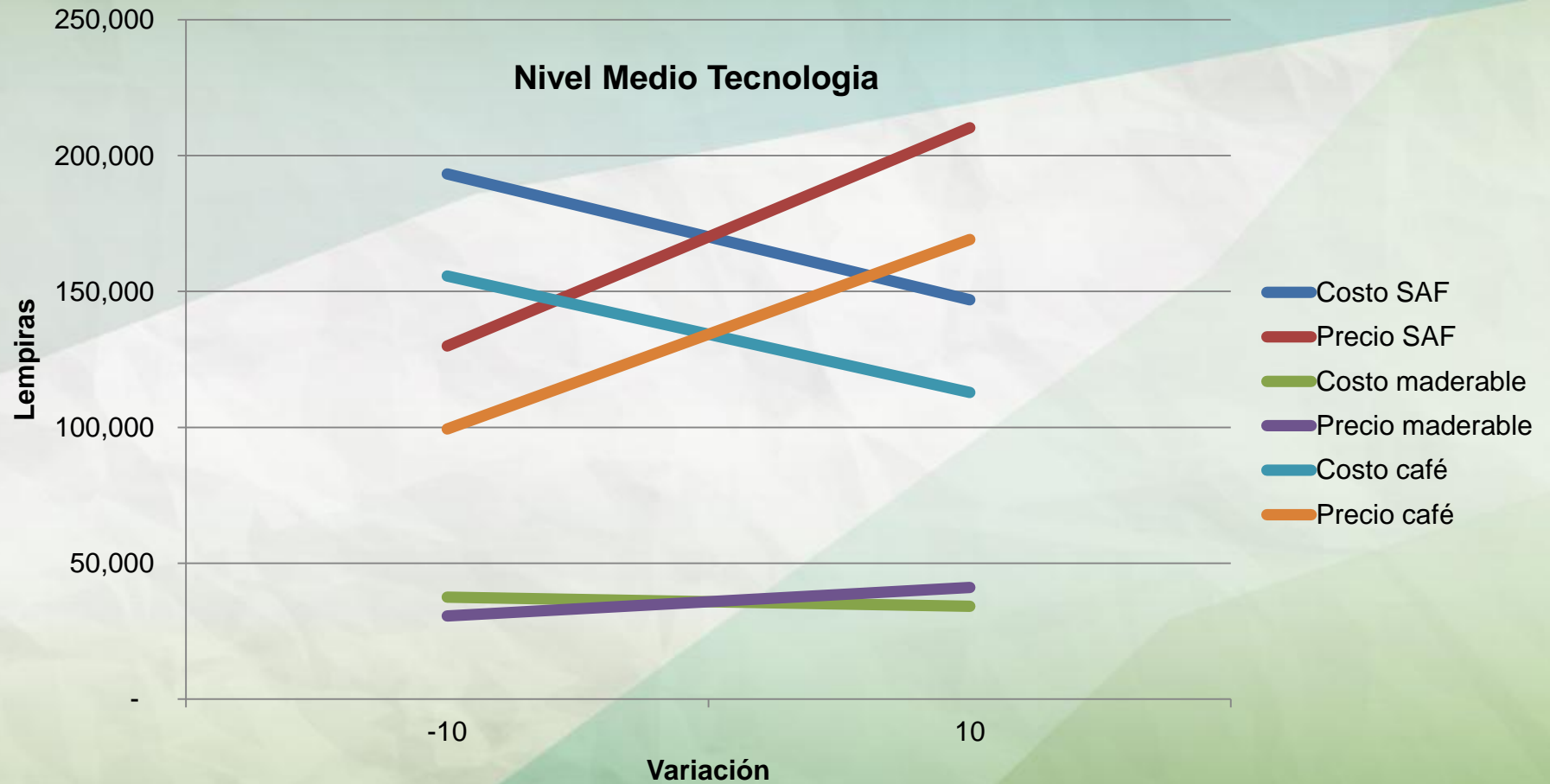
Resultados y Discusión

- Ingresos acumulados del café y del maderable en los niveles tecnológicos medios y alto



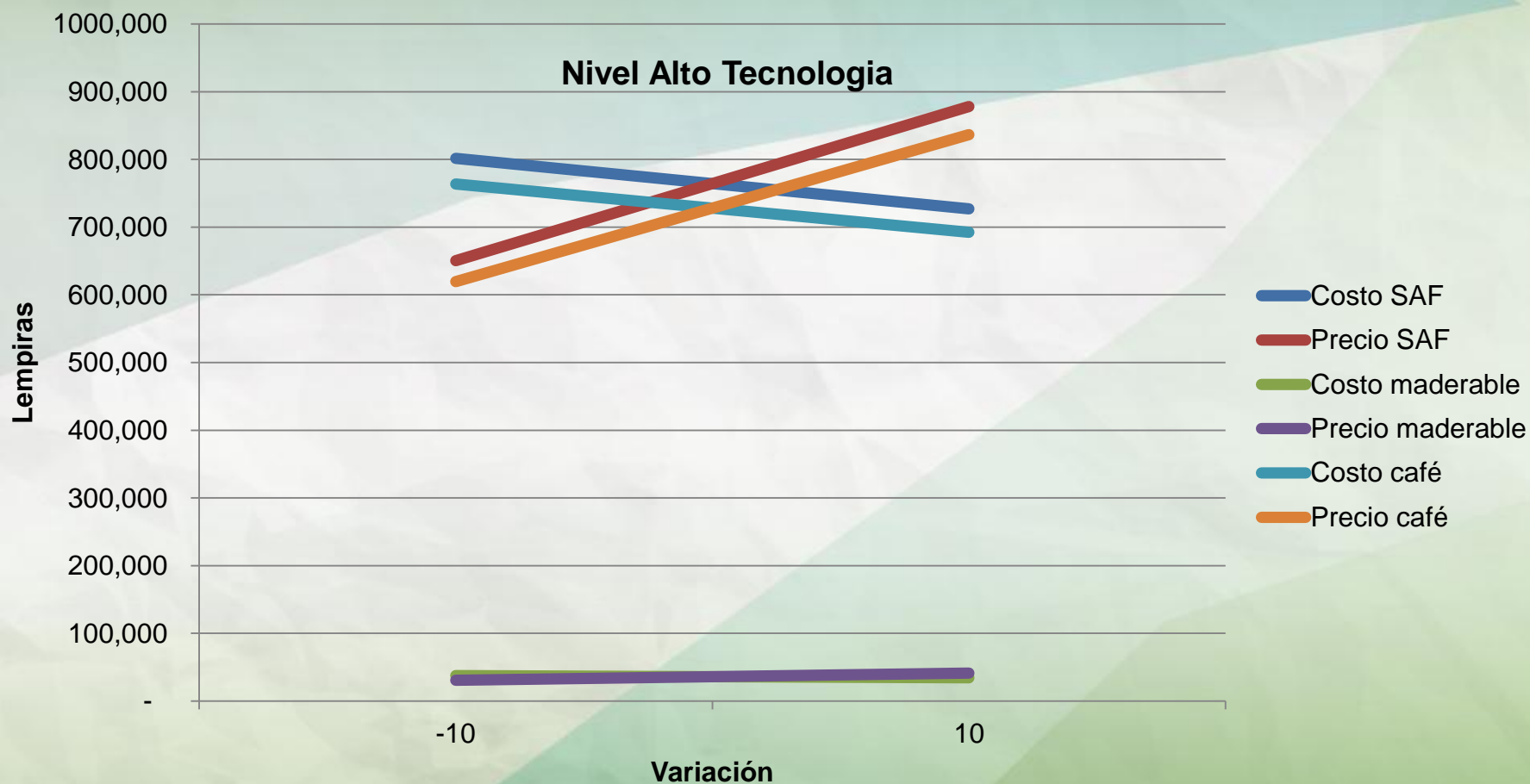


Resultados y Discusión





Resultados y Discusión





Conclusiones

- El nivel tecnológico en la producción de café tiene un mayor impacto en la generación de ingresos que la inclusión de los maderables
- El ingreso generado por el aprovechamiento de los arboles al final del ciclo de café representa el principal ingreso para ese año
- Lo generado puede ayudar al productor a establecer nuevamente su finca cafetalera



XXIII
Simposio
Latinoamericano
de Caficultura

Gracias

Correo electrónico:
jcflores@zamorano.edu

Cel: +504 9902 4460