



XXIII
Simposio
Latinoamericano
de Caficultura

Información agroclimática para incrementar resiliencia en territorios cafetaleros

Diego Obando Bonilla, Andrés Aguilar
Ariza, Daniel Jimenez, Armando Muñoz,
Ana María Loboguerrero, Jeimar
Tapasco, Julian Ramirez Villegas



PROGRAMA DE INVESTIGACIÓN DE CGIAR EN
**Cambio Climático,
Agricultura y
Seguridad Alimentaria**



SECRETARÍA DE AGRICULTURA
Y GANADERÍA





XXIII
Simposio
Latinoamericano
de Caficultura



El Tiempo Colombia 2016

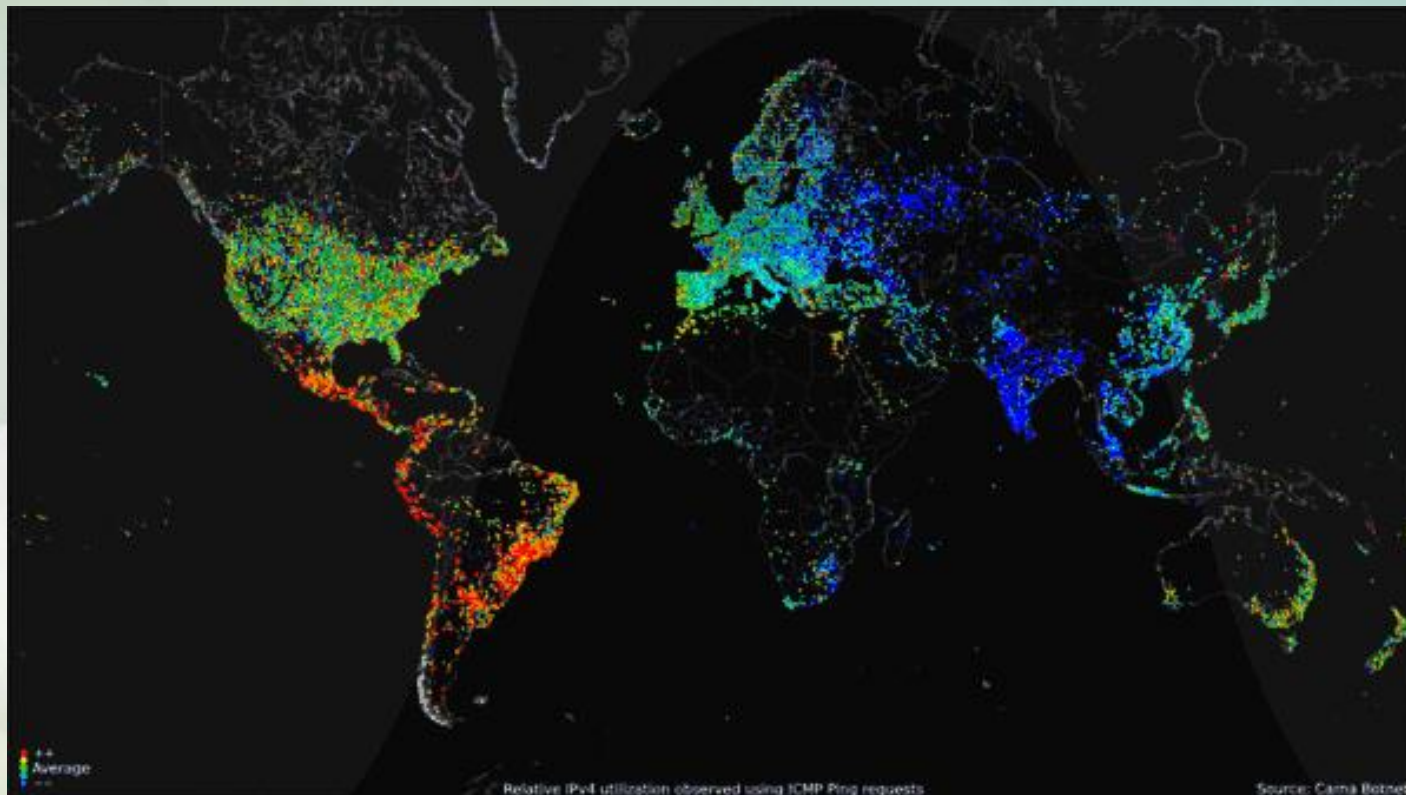


XXIII
Simposio
Latinoamericano
de Caficultura

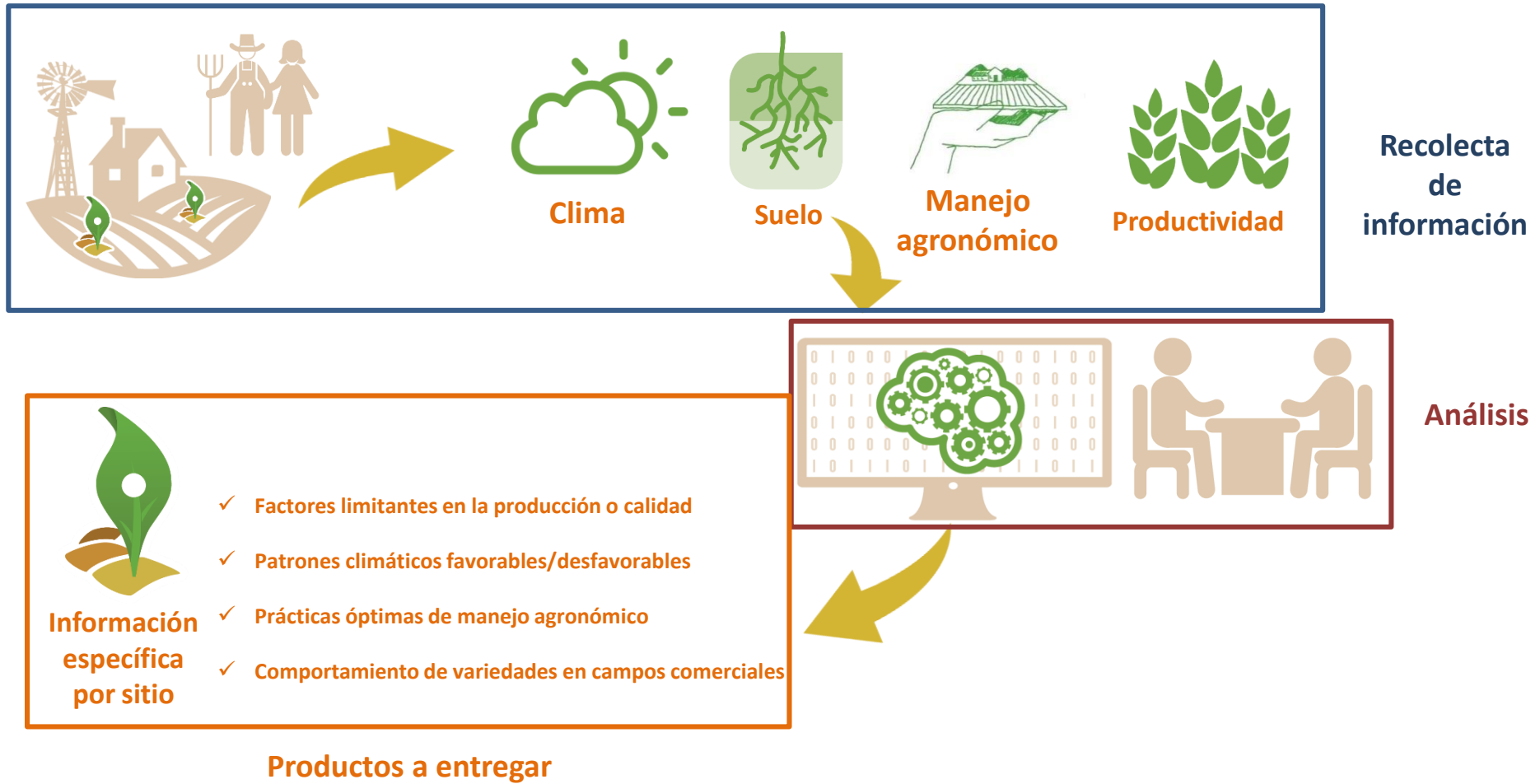
La era de la información.. la era del Big data

**En 2017 el 50%
de la población
utiliza internet.**

We are Social



1. Agricultura Específica por Sitio (AEPS)





XXIII
Simposio
Latinoamericano
de Caficultura

Y dónde está la información?





XXIII
Simposio
Latinoamericano
de Caficultura

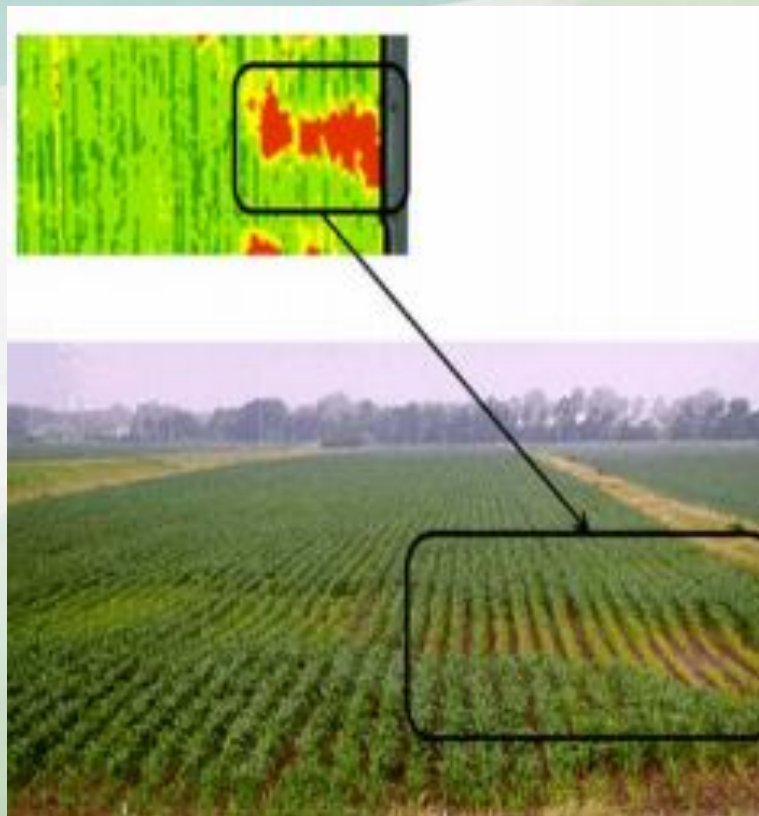
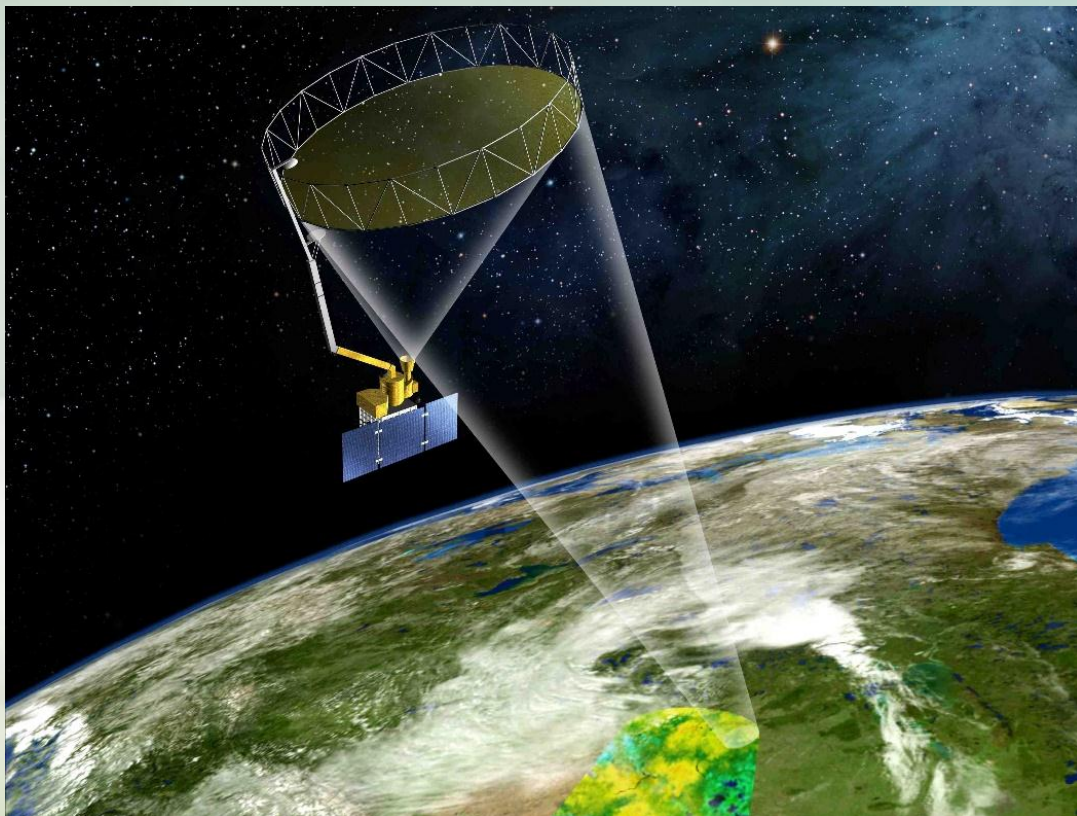
En este paisaje, hay muchos experimentos!





XXIII
Simposio
Latinoamericano
de Caficultura

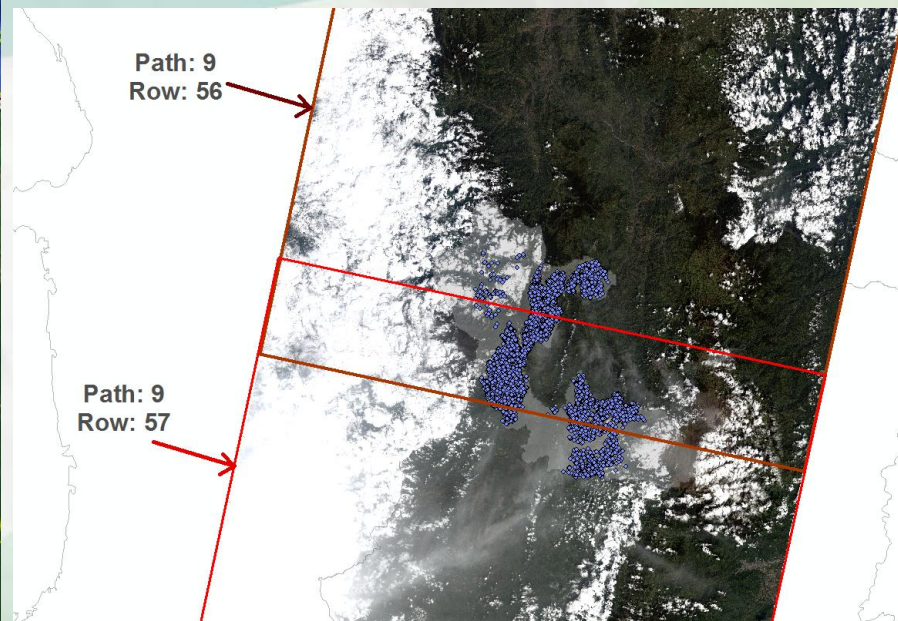
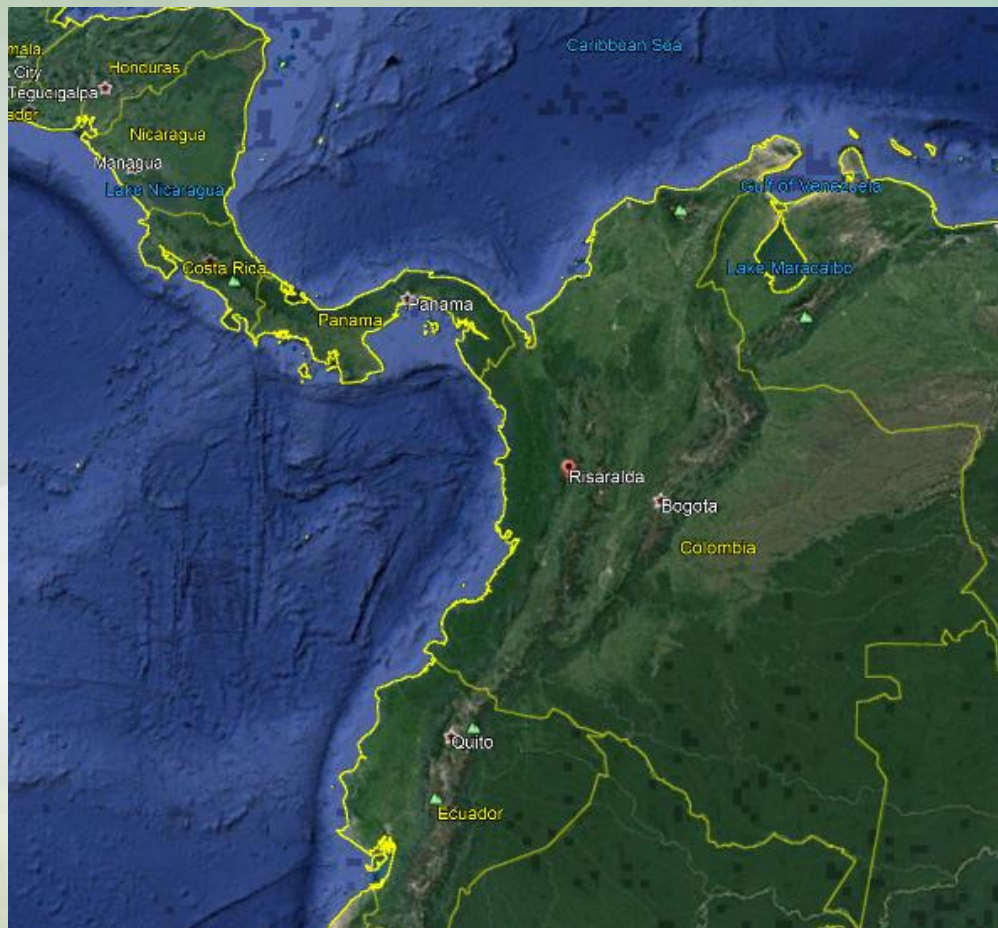
Información de sensores remotos





XXIII
Simposio
Latinoamericano
de Caficultura

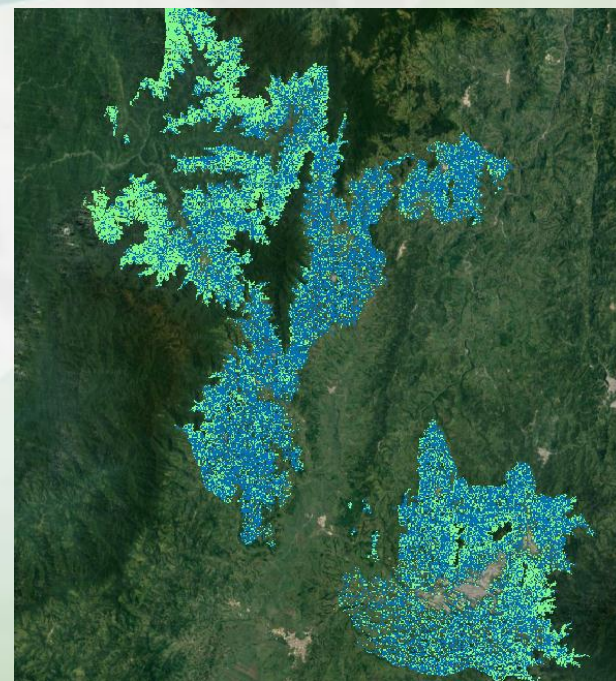
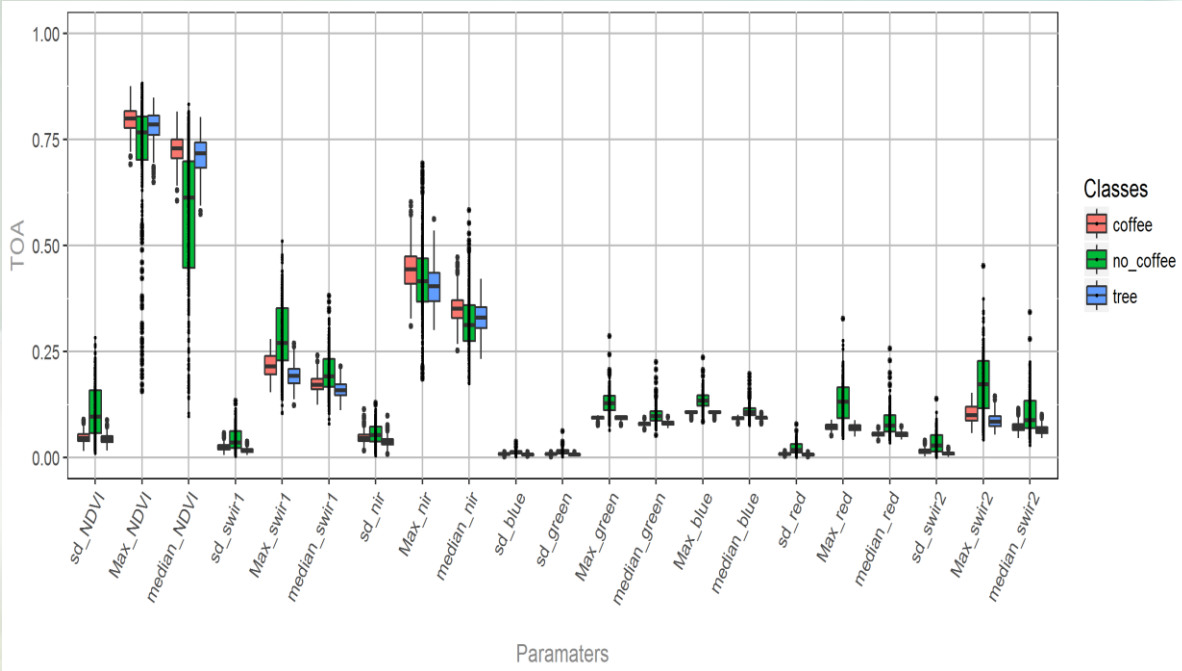
Analisis de imagenes de satélite, Risaralda Colombia





XXIII
Simposio
Latinoamericano
de Caficultura

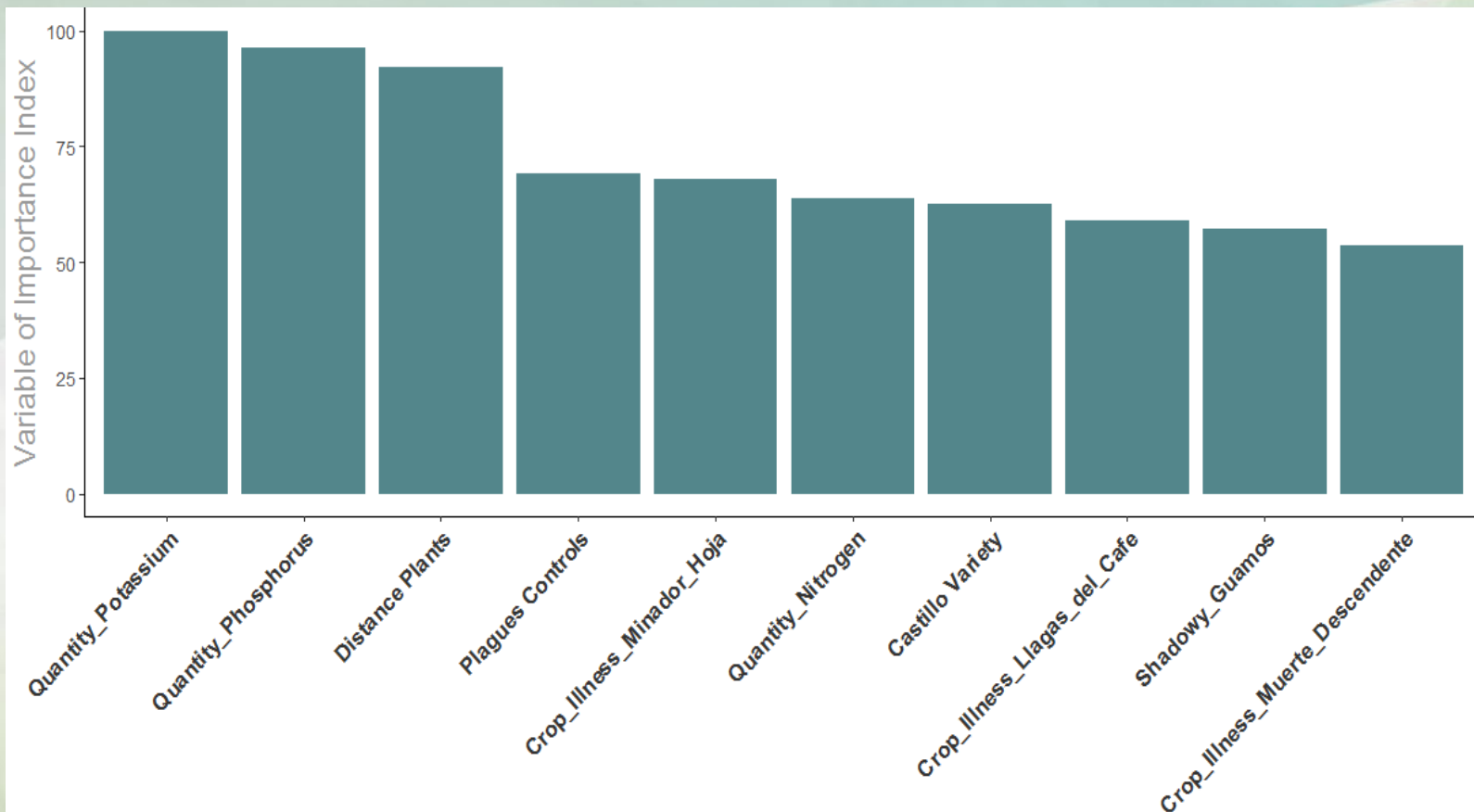
Con los productos satelitales uno de los principales retos es diferenciar el café de los árboles





XXIII
Simposio
Latinoamericano
de Caficultura

Principales variables de clasificación, caso de estudio, el Potasio como principal factor diferenciador entre lotes con mayor y menor producción de café



2da Opción



XXIII
Simposio
Latinoamericano
de Caficultura





2. Pronosticos Agroclimáticos participativos

ARREGLO INTER-INSTITUCIONAL





XXIII
Simposio
Latinoamericano
de Caficultura

2. Pro...

imáticos participativos

Boletín Agroclimático Participativo Región de Occidente

Frijol

Se recomienda el uso de semilla certificada y adecuada según la ubicación de su parcela, utilizando variedades tolerantes a períodos de sequía como ser AMADEUS en zonas altas y DEBORO para las zonas bajas. También puede considerarse utilizar otras variedades como CABEZALITO y PARASITO.

Se recomienda hacer un control de malezas 15-20 días antes de la siembra para evitar hospederos de plagas.

Realizar la siembra cuando la parcela cuente con humedad y capacidad de campo, sembrando una semilla por postura a una distancia de 10-15 cm entre planta y 50 cm entre surco.

Al momento de la siembra aplicar la fórmula 18-46-0 o 12-24-12; a los 15, 25 y 35 días después de la siembra, utilizar fertilizante foliar 20-20-20. Utilizar foliares finalmente cosechar y almacenar la semilla porcentaje óptimo de secado para prevenir pérdidas de almacenamiento.

Café

Al establecer una finca realizar un manejo adecuado del semillero y vivero, utilizando variedades tolerantes a la roya, como ser IHCAFE 90, Obata, y Parainema. La semilla se puede obtener en el IHCAFE y cooperativas certificadas para su distribución dentro de su localidad. Los sustratos utilizados deben permitir la obtención de plantas sanas y de buena calidad. El semillero debe establecerse en las épocas adecuadas y sembrar las plantaciones con las variedades seleccionadas. Dentro de acuerdo a las variedades seleccionadas de siembra de acuerdo a realizar un manejo adecuado de sombra en el cultivo, con especies que mantengan la humedad en el suelo. El manejo nutricional dependerá de los resultados del análisis del suelo y el análisis foliar.

Además puede realizar un manejo adecuado de helados (podas) y regulación de sombras a fin de asegurar un ambiente que no sea propicio para la proliferación de plagas y enfermedades, en caso de aplicar pesticidas utilizar los de etiqueta Verde.

Ganadería

Se recomienda el uso de genética bovina adaptada a la zona como razas Cebullinas o encastes, las cuales presentan mejores resistencias en condiciones tradicionales de alimentación y en lugares con baja precipitación y topografía quebrada.

Para su alimentación, se pueden usar las siguientes variedades de pasto que se adaptan a zonas con bajas precipitaciones o contienen altos niveles de proteína y palatabilidad para el animal, como ser las brachiarias, pasto Mombasa, Jaraguá, Alicia.

También para pastos de cortes se recomienda el Swazi, Maralainia, King Grass, Camerún y Carta.

En el hato ganadero se deben implementar buenas prácticas pecuarias, como el establecimiento de sistemas semi-estabulados y realizar una buena distribución de potreros en gavetas. Se debe crear un programa de sanidad animal con su debido registro.

De acuerdo a las condiciones climáticas esperadas es recomendable la elaboración de corrales y establos con plan de mejoramiento de corrales y establos. Es importante siempre realizar un monitoreo periódico del ganado para detección y control de enfermedades.



BOLETÍN
AGROMETEOROLÓGICO
CAFETERO



Agosto hace parte de menores lluvias, Andina.

que persisten las lluvias del Este, a la migración de la región del país. La producción en este período de fluctuaciones

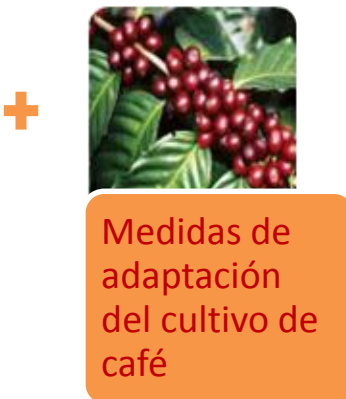
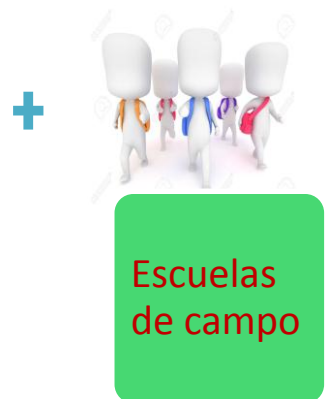
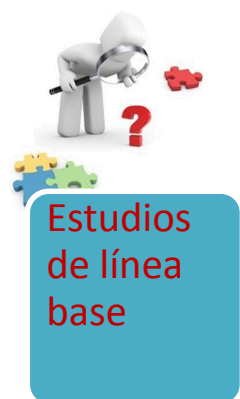
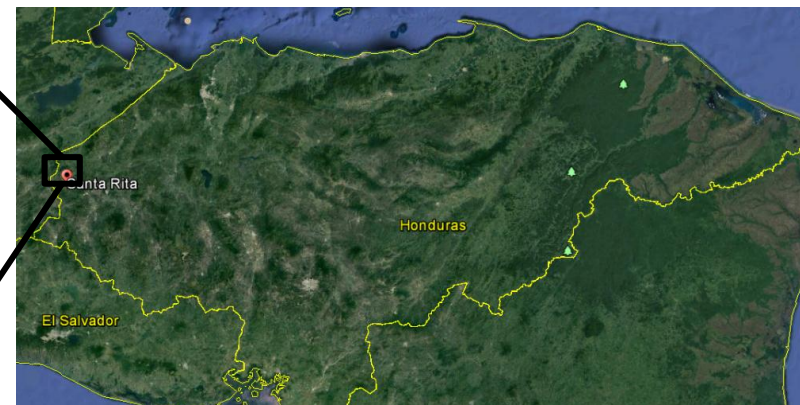
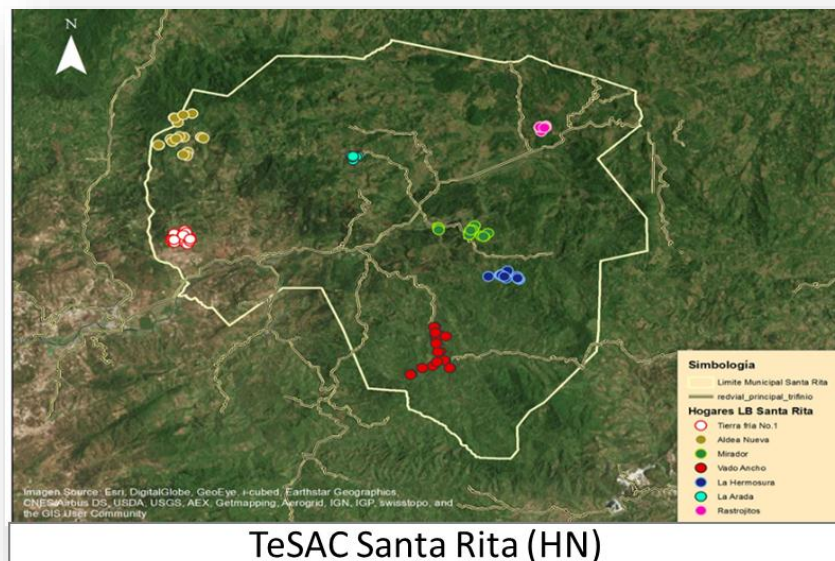
Pág 5

Normal para el Clima y... que para el trimestre... condición ENSO-Neutral... modelos de predicción climática... centros internacionales, sugieren... promedios históricos en la mayor parte... agosto; no obstante, existe una probabilidad de... volúmenes ligeramente por encima de lo normal en el... región Caribe, el Piedemonte Llanero y zonas montañosas de... Andinamarca y el Macizo colombiano. Por otra parte, se prevé... en los volúmenes de lluvias en amplias zonas del Centro y Sur de... región Andina y Orinoquía.



Territorios Sostenibles Adaptados al Clima

TeSAC en Santa Rita, Honduras



- Priorización e implementación de **prácticas ASAC**
- **Generación de evidencia** en cuanto a los beneficios de las prácticas para reducir vulnerabilidad climática;
- **Escalamiento** de opciones ASAC exitosas a otros territorios **conjuntamente con organizaciones y gobiernos locales y nacionales.**



2. Pronosticos Agroclimáticos participativos



<https://ccafs.cgiar.org/es/caficultores-tierra-fria-marcha-hacia-adaptacion>



XXIII
Simposio
Latinoamericano
de Caficultura

2. Pronosticos Agroclimáticos participativos





XXIII
Simposio
Latinoamericano
de Caficultura

2. Pronosticos Agroclimáticos participativos





Mensajes claves

- **El uso de información puede ayudar a revolucionar la agricultura.**
- **Experiencias en la región indican que existe amplia demanda de información agroclimática de usuarios (agricultores, secretarías de Agricultura y organizaciones de productores).**
- **Es importante entender las necesidades de información y capacidades de agricultores y técnicos.**
- **Los Servicios Agroclimáticos Participativos y el análisis de fuentes de información basadas en nuevas tecnologías se visualizan como opciones que facilitarán el incremento de la resiliencia climática.**