



XXIII
Simposio
Latinoamericano
de Caficultura



Coffee Cloud: información climática y herramientas para reducir la vulnerabilidad del sector cafetalero

Mario Chocooj
Centro de Investigaciones en Café

Agosto, 2017

Con el apoyo de:



En coordinación con:



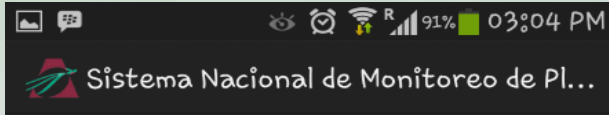
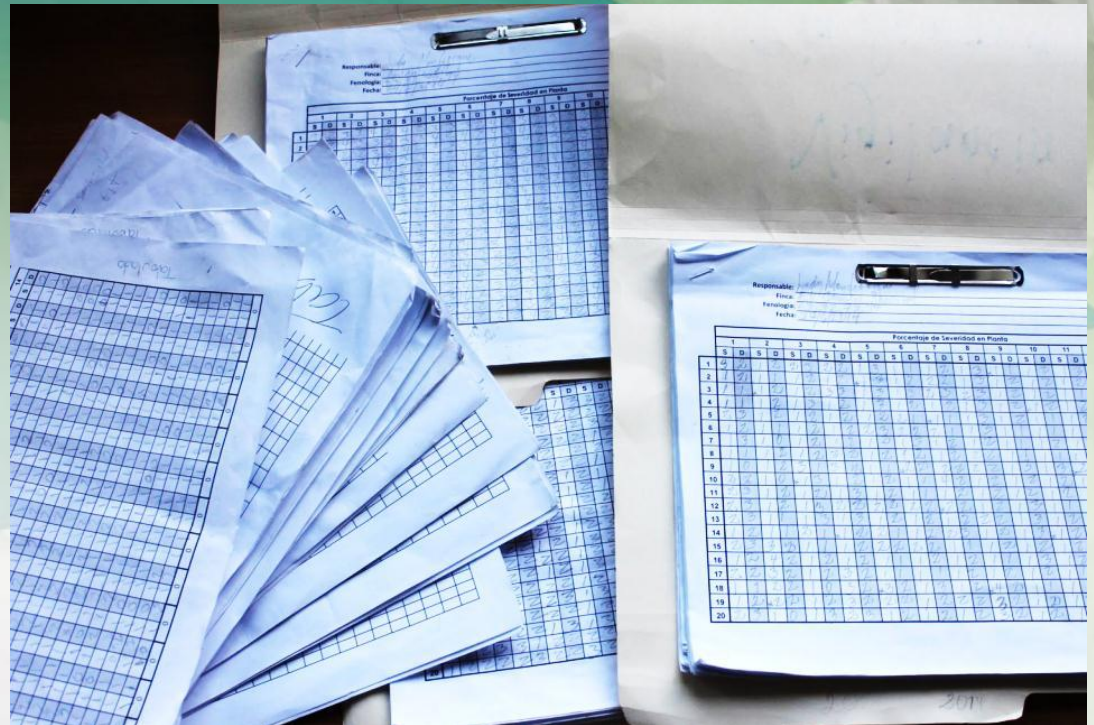


XXIII
Simposio
Latinoamericano
de Caficultura





XXIII
Simposio
Latinoamericano
de Caficultura



Monitoreo

Muestreo T

Vigilancia

Censo

Ramas

Reportes

Gráficas

Sincronización

Enviar Información



Sistema Nacional de Monitoreo de Plagas



Iniciar Session

Correo Electrónico

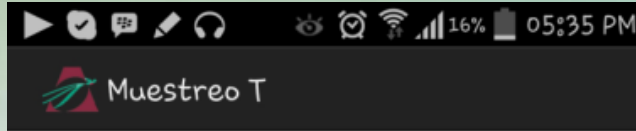
admin@anacafe.org

Contraseña

•••••

Olvido su Contraseña?

Sign In



Toma de Datos

Responsable: Demo 1
Fenología: 3, 13, 38
Finca: Finca Demo 1
Fecha: 03/03/2014

Planta 6

Rama 1

Hojas Roya

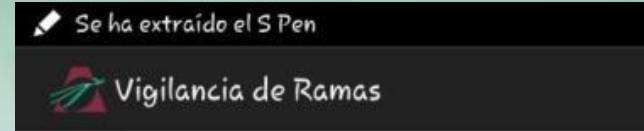
1	HI	<input checked="" type="checkbox"/>	HD	<input checked="" type="checkbox"/>
2	HI	<input checked="" type="checkbox"/>	HD	<input checked="" type="checkbox"/>
3	HI	<input type="checkbox"/>	HD	<input checked="" type="checkbox"/>
4	HI	<input type="checkbox"/>	HD	<input type="checkbox"/>
5	HI	<input type="checkbox"/>	HD	<input type="checkbox"/>
6	HT		HD	

X V N

Rama 2

Planta 5

Planta 7



Ramas

Total Hojas

Total Severidad

Rama # 1

N	<input type="text"/>	Clase 01	<input type="text"/>
V	<input type="text"/>	Clase 02	<input type="text"/>
E	<input type="text"/>	Clase 03	<input type="text"/>
		Clase 04	<input type="text"/>
		Clase 05	<input type="text"/>

Rama # 2

N Clase 01

7	8	9	0
4	5	6	
1	2	3	

Regresar al censo

Finalizar



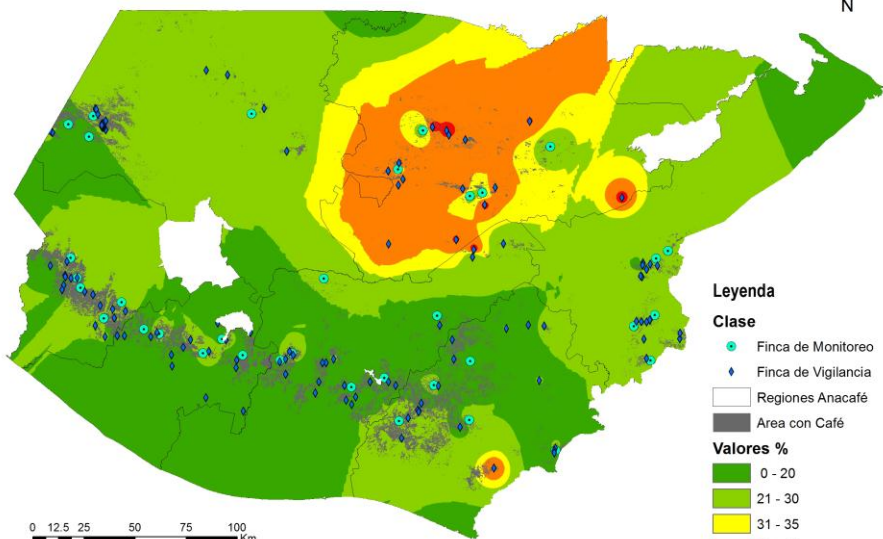
Parcela sin manejo de la enfermedad - Acatenango, Chimaltenango, 1534 msnm



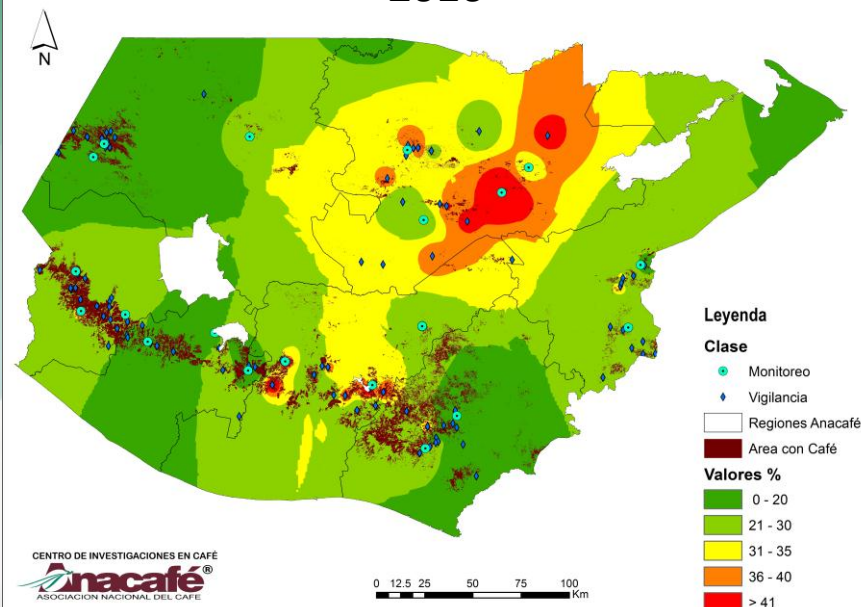


XXIII
Simposio
Latinoamericano
de Caficultura

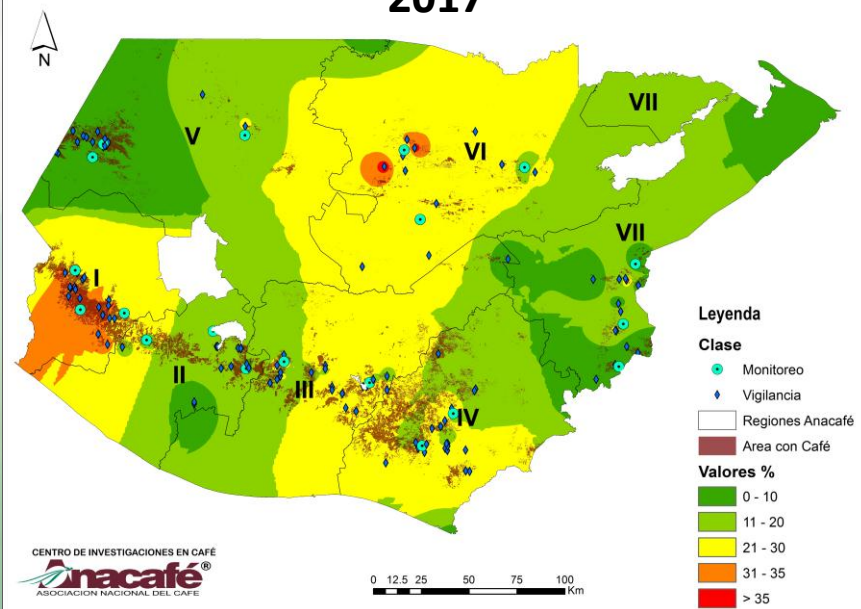
2015



2016



2017



Comportamiento de la roya
(mayo 2015, 2016, 2017)



XXIII
Simposio
Latinoamericano
de Caficultura

2do Taller de Sistemas de Alerta Temprana



Reunión. Los representantes de los países miembros del PROMECAFE se reunieron en el país para buscar cómo armonizar los sistemas de alerta temprana.

Julio, 2015



TALLER DE MAPEO DE SISTEMAS Y HERRAMIENTAS DE ALERTA TEMPRANA EN CENTROAMÉRICA Y EL CARIBE

CUADRO RESUMEN DE LISTADO DE VERIFICACIÓN SAT-CAFÉ – GRUPOS DE TRABAJO

Grupo de trabajo por países e instituciones trabajando en SAT-CAFE	SRAT-CAFE ICAFE	S.C.Rep.Dominicana	SATCAFE El Salvador	SATCAFE Guatemala	S.C.OIRSA/IHCAFE	SAT CAFÉ PANAMA	SAT ICC Ante Inundaciones
1.CONOCIMIENTO DE RIESGOS	8,2	5,3	3,6	7,0	4,3	2,4	6,1
Arreglos organizacionales establecidos	9,5	4,9	4,4	6,9	3,0	4,3	7,3
Los peligros naturales identificados	7,7	5,3	1,3	7,0	5,0	1,3	5,7
Vulnerabilidad de la Comunidad analizada.	7,3	5,0	2,8	4,5	3,5	1,5	6,3
Riesgos evaluados	9,0	6,3	5,0	8,0	3,5	3,8	7,0
Información almacenada y accesible	7,3	5,0	4,7	8,7	6,3	1,3	4,3
2.SERVICIOS DE MONITOREO Y ALERTA	8,8	5,6	4,6	6,7	6,5	4,5	5,9
Establecimiento de mecanismos institucionales	8,4	5,0	4,5	5,2	6,5	5,5	6,7
Sistemas de monitoreo desarrollados	9,7	7,4	6,4	8,4	7,1	5,6	5,9
Establecimiento de sistemas de previsión y alerta	8,2	4,3	3,0	6,4	5,7	2,3	5,0
3.DIFUSIÓN Y COMUNICACIÓN	8,4	4,1	3,8	6,6	4,5	4,1	6,6
Procesos organizacionales y de toma de decisiones Institucionalizados	8,0	5,6	3,0	5,8	2,8	6,0	6,8
Sistemas y equipos de comunicación eficaces instalados	8,2	3,5	3,9	6,5	4,6	2,5	6,1
Mensajes de advertencia reconocidos y comprendidos	9,0	3,1	4,5	7,4	6,1	3,7	6,9
4.CAPACIDAD DE RESPUESTA	6,3	5,5	5,2	6,6	6,2	6,3	6,8
Advertencias Respetadas	8,3	6,0	6,3	5,8	6,8	6,8	6,8
Preparación a Desastres y Planes de Respuesta establecidos	3,3	5,3	4,6	6,4	5,9	5,7	6,6
Capacidad de respuesta comunitaria evaluada y fortalecida	7,0	5,3	4,5	7,5	6,8	5,3	6,5
Sensibilización pública y educación mejorada	6,9	5,4	5,6	6,6	5,3	7,4	7,4
5.GOVERNANZA Y ARREGLOS INSTITUCIONALES	6,8	4,1	5,0	4,6	5,2	4,3	7,0
Alerta Temprana Asegurada a Largo Plazo Prioridad Nacional y Local	9,3	3,2	3,8	3,0	5,0	3,2	5,0
Marco Legal y Político para Apoyar la Alerta Temprana Establecida	4,2	4,4	6,4	1,8	5,2	5,8	7,8
Capacidades institucionales evaluadas y mejoradas	8,5	5,0	4,0	6,0	5,5	4,5	7,5
Recursos financieros garantizados	5,3	3,7	5,7	7,7	5,0	3,7	7,7



XXIII
Simposio
Latinoamericano
de Caficultura



COFFEE**CLOUD**

Es una solución que **conecta** institutos de Café y productores, con la información climática regional y que les permite tomar **decisiones informadas**

Características

Tomando en cuenta las necesidades reales

Diseño a la Medida
Trabajo con ANACAFE
conociendo las
necesidades.



Bidireccionalidad
Comunicación en
tiempo
real con los técnicos



Inmediatez

Enlace inmediato con
los productos
climáticos de los
Servicios
Meteorológicos.



Apropiación

De la institucionalidad
para el productor.



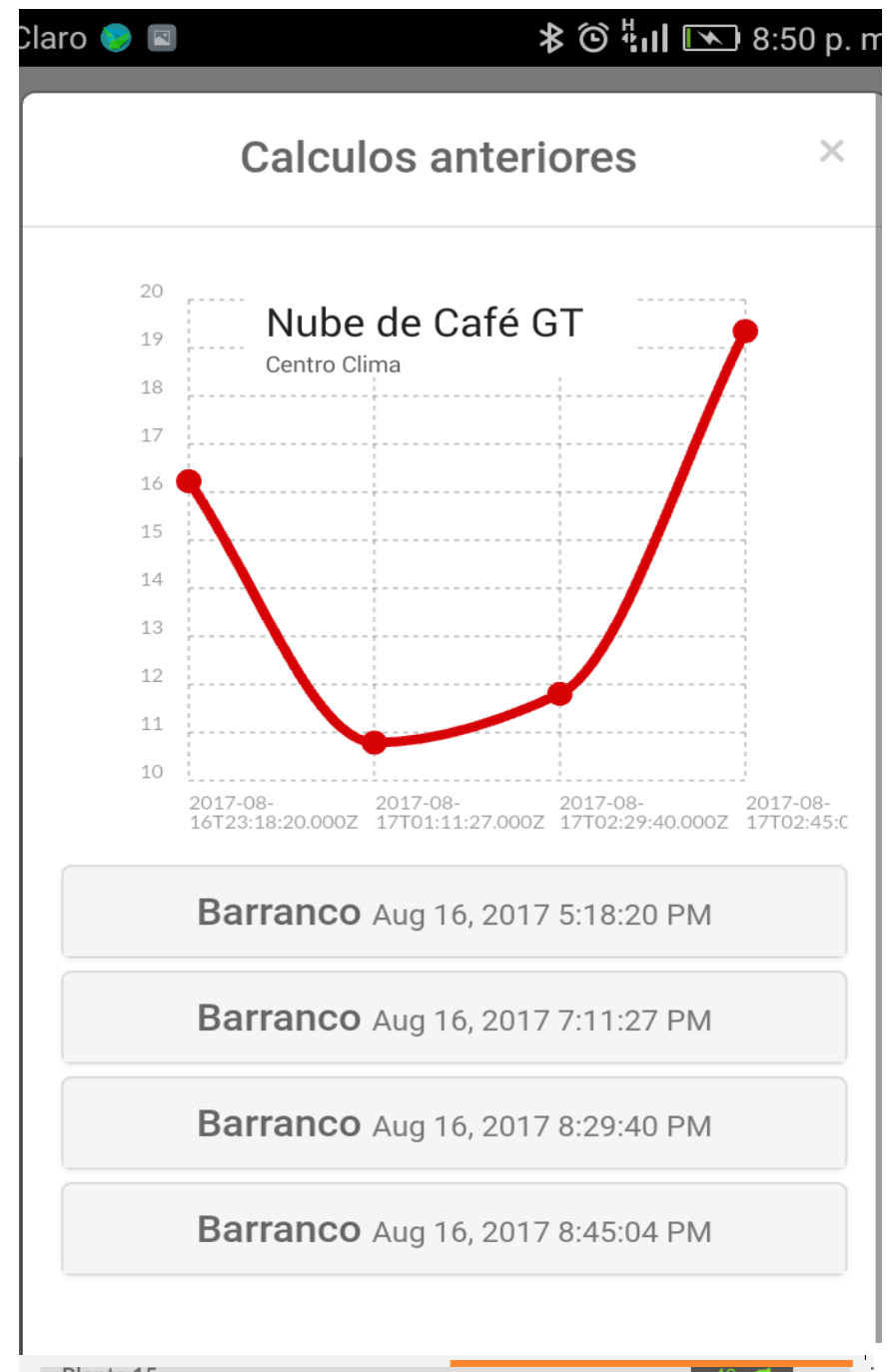
COFFEECLOUD

Coffee Cloud

La App está construida con un lenguaje y diseño amigable para el usuario final:

El Caficultor

Con el apoyo de:





XXIII
Simposio
Latinoamericano
de Caficultura

○○○○○ TIGOHND 3G 11:59 p.m. 77%

coffee cloud



Nube de Café GT
Centro Clima

+ OBTENER

¡Hola!
Bienvenido

San Jose, CS

Hoy +
20°C
Lluvia

Más Información

Pronóstico 10 días

Astronomía

CÁLCULO DE ROYA (Avanzado)

Unidad: Lote Productivo

1 Bándola (50 Plantas)

Planta 1	2x	
Planta 2	5x	
Planta 3	4x	
Planta 4	6x	X

Agregar Planta

Cancelar Calcular

LEER MÁS





XXIII
Simposio
Latinoamericano
de Caficultura





XXIII
Simposio
Latinoamericano
de Caficultura





Con el apoyo de:



En coordinación con:



Muchas gracias !!!